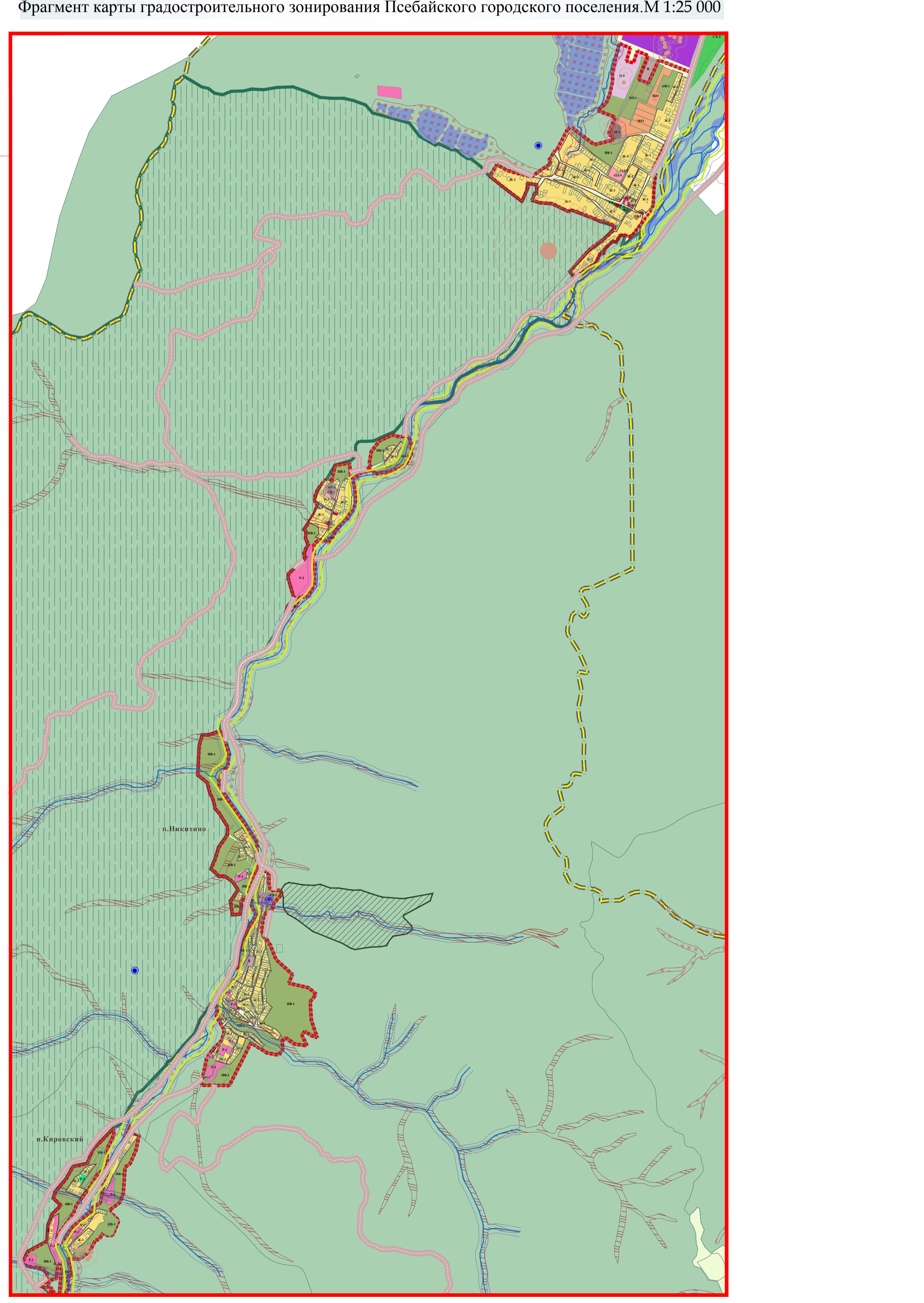
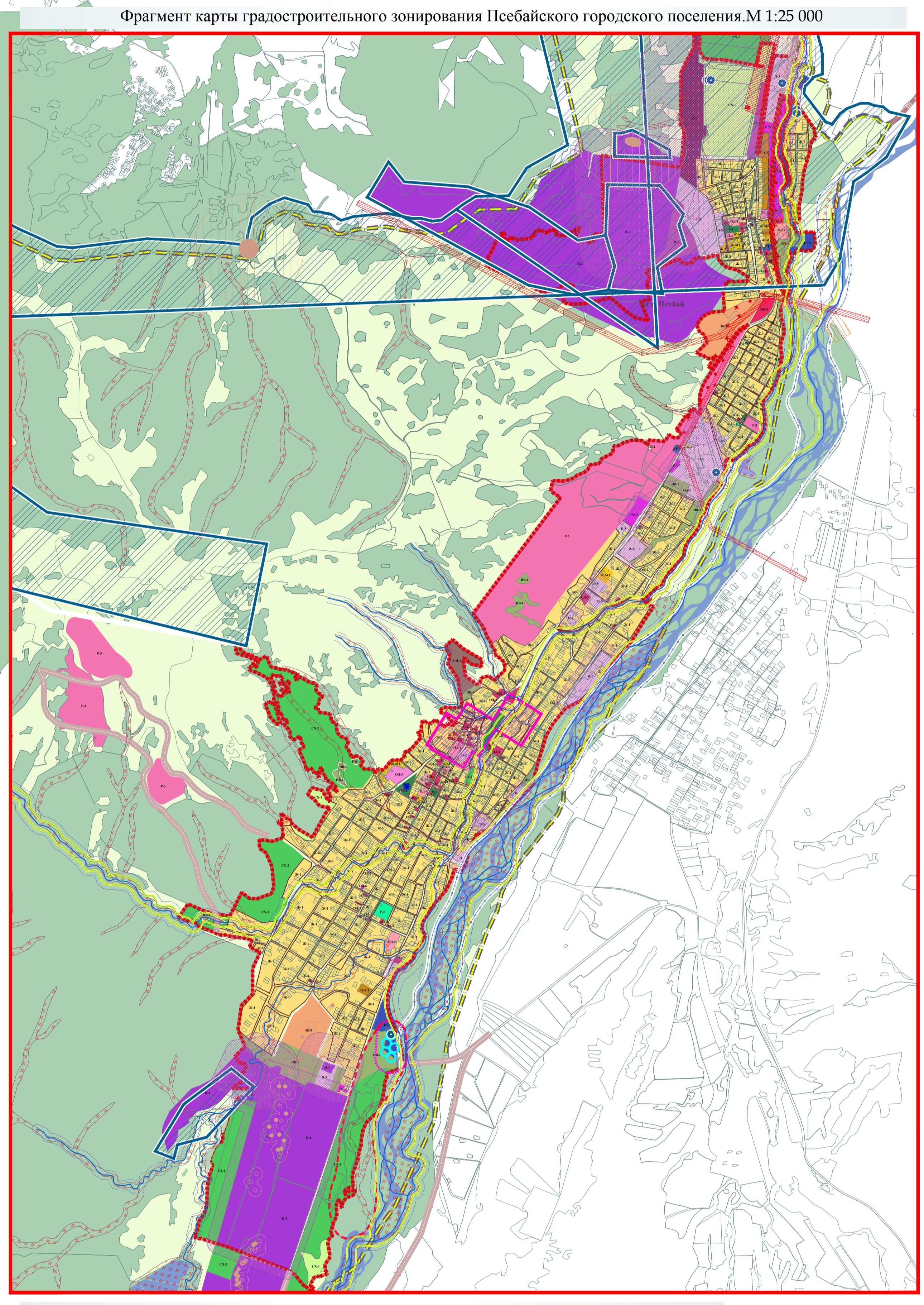
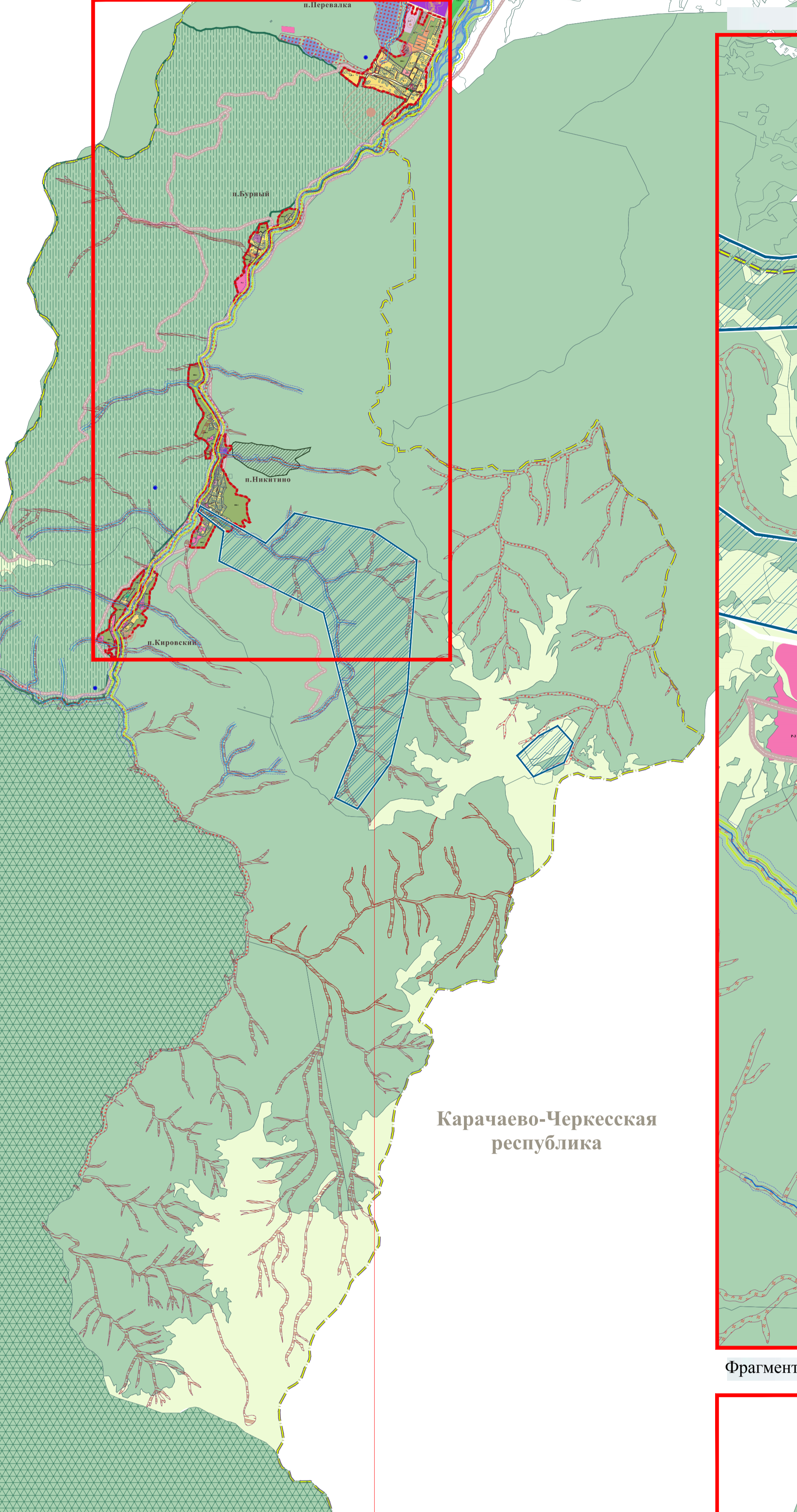
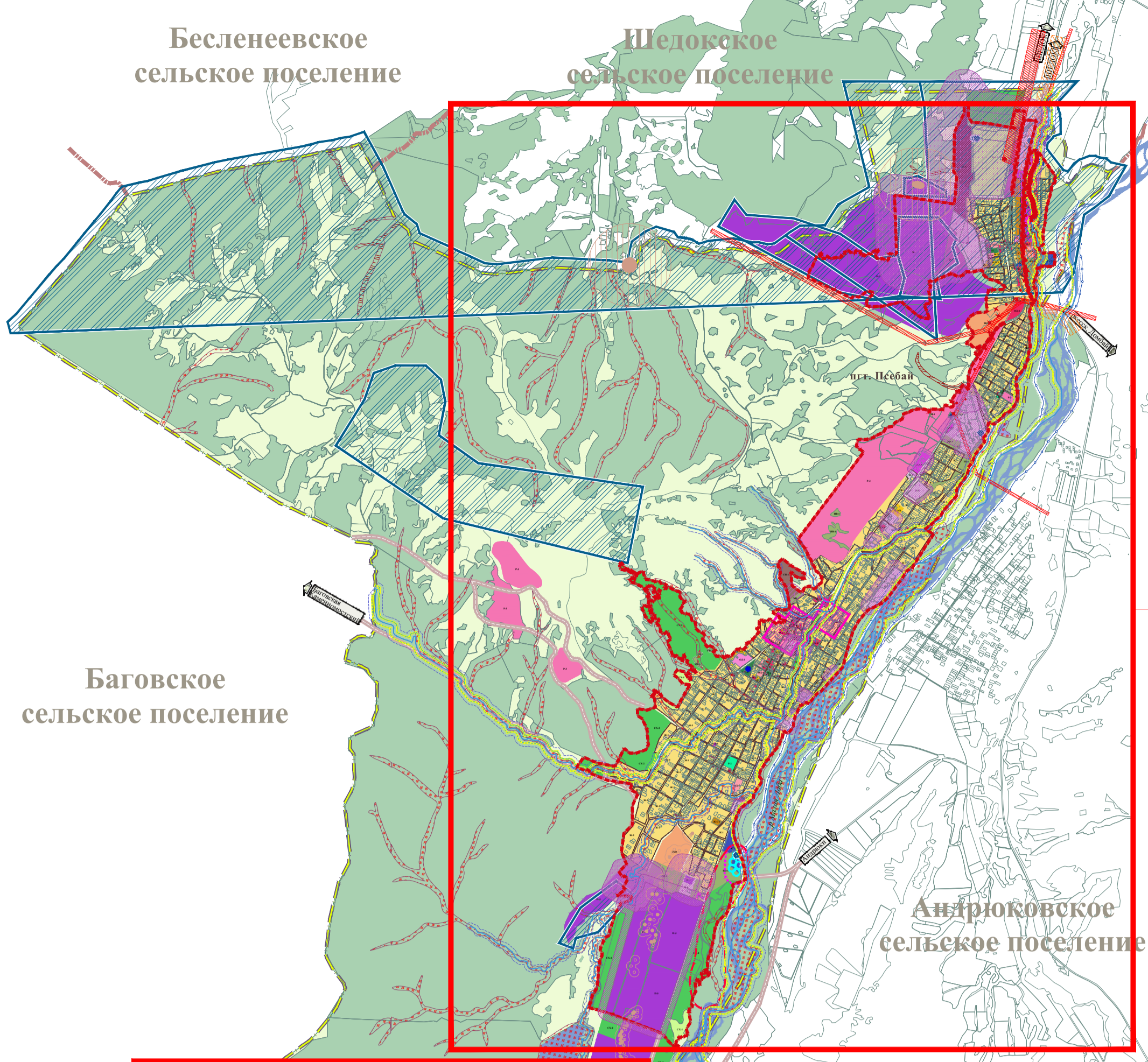


УСЛОВНЫЕ ОБОЗНАЧЕНИЯ

ГРАНИЦЫ:	
	Граница поселения
	Граница населенного пункта
	Граница земельных участков
	Граница кварталов
	Автодороги общего пользования с покрытием
	Граница Краснодарского Государственного Природного Биосферного Заповедника
	Земли лесного фонда
	Особо охраняемая природная территория "Песбайский заказник"
	Территория памятника природы
ГРАНИЦЫ ЗОН С ОСОБЫМИ УСЛОВИЯМИ ИСПОЛЬЗОВАНИЯ ТЕРРИТОРИИ:	
	Ограничительная зона санитарно-защитной зоны предприятий, производств и объектов
	Прибрежная защитная полоса
	Восстановительная зона
	Зона санитарного разрыва от категорированных объектов
	Охранная зона линейных объектов инженерной инфраструктуры
	Зона регулярного заготовления, с периодичностью до нескольких раз в год*
	Критическое заготовление, с периодичностью до нескольких раз в год и временная заготовка временных запасов и периодичностью до нескольких раз в год*
	Граница зоны заготовления запасов (в соответствии с постановлением администрации Песбайского городского поселения от 28.09.2020 г. №223)
*Примечание: Зоны заготовления запасов с указанной периодичностью согласно разделу ГОЧС, выполненного в составе схемы территориального планирования Муниципального района	
	Граница 1 пояса санитарной охраны водозабора
	Граница 2 пояса санитарной охраны водозабора
	Граница 3 пояса санитарной охраны водозабора
	Памятник археологии с охранным режимом
	Объект культурного наследия с охранным режимом
	Граница защитной зоны объекта культурного наследия
	Граница горного склона
	Граница второй зоны охраны горно-санитарной охраны курорта
	Граница третьей зоны охраны горно-санитарной охраны курорта
ЖИЛЬНЫЕ ЗОНЫ:	
	Ж-1 Зона застройки индивидуальными жилыми домами
	Ж-М1 Зона застройки многоквартирными жилыми домами
	Ж-М2 Зона застройки среднетяжелыми жилыми домами
ОБЩЕСТВЕННО-ДЕЛОВЫЕ ЗОНЫ:	
	О-1.1 Центральная зона делового, общественного и коммерческого назначения
	О-1.2 Зона общественного центра местного значения
	О-1.3 Зона объектов здравоохранения
	О-1.4 Зона объектов образования
	О-1.5 Зона рекреационных объектов
	О-1.6 Зона обслуживания и деловой активности при транспортных коридорах и узлах
ПРОМЫШЛЕННЫЕ ЗОНЫ:	
	П-1 Зона предприятий, производств и объектов II класса опасности СЗЗ-500 м
	П-2 Зона предприятий, производств и объектов III класса опасности СЗЗ-300 м
	П-3 Зона предприятий, производств и объектов IV класса опасности СЗЗ-100м
	П-4 Зона предприятий, производств и объектов V класса опасности СЗЗ-50м
ЗОНЫ ИНЖЕНЕРНОЙ И ТРАНСПОРТНОЙ ИНФРАСТРУКТУРЫ:	
	ТИ-1 Зона объектов инженерной инфраструктуры
	ТИ-2 Зона объектов транспортной инфраструктуры
ЗОНЫ СЕЛЬСКОХОЗЯЙСТВЕННОГО ИСПОЛЬЗОВАНИЯ:	
	СХ-1 Зона сельскохозяйственных угодий
	СХ-2 Зона объектов сельскохозяйственного назначения
ЗОНЫ РЕКРЕАЦИОННОГО НАЗНАЧЕНИЯ:	
	Р-1 Зона парков, скверов, озеленения общего пользования
	Р-2 Зона объектов физкультуры и спорта
	Р-3 Зона размещения объектов отдыха и туризма
ЗОНЫ СПЕЦИАЛЬНОГО НАЗНАЧЕНИЯ:	
	SW-1 Зона складов
	SW-2 Зона военных объектов
НИЧЬИ ВИДЫ ТЕРРИТОРИАЛЬНЫХ ЗОН:	
	SW-3 Зона охотничьего назначения
	SW-4 Зона комплексного освоения территории
НИЧЬИ ТЕРРИТОРИИ:	
	SW-5 Выезные объекты
	SW-6 Территории, для которых градостроительные регламенты не устанавливаются



Краснодарский Государственный Природный Биосферный Заповедник

Карачаево-Черкесская республика

Примечание: В данной карте не учтены изменения системы координат по контракту № 3183/2016/2 от 22.01.2017 г. ИИТ Буковин А.И. В карте не учтены изменения границ населенных пунктов администрации Песбайского городского поселения от 28.09.2020 г. №223

МК №5 от 4.06.12г.					
Имя	Витус	Лист	№ 4	Кол-во	Листов
И.А.И.	Кочетков	08.11	08.11	3	3
Р.к. группы	Личинко	08.11	08.11	3	3
Исполн.	Личинко	08.11	08.11	3	3

Правила землепользования и застройки Песбайского городского поселения М 1:25 000

Институт территориального планирования «Урбанистика»