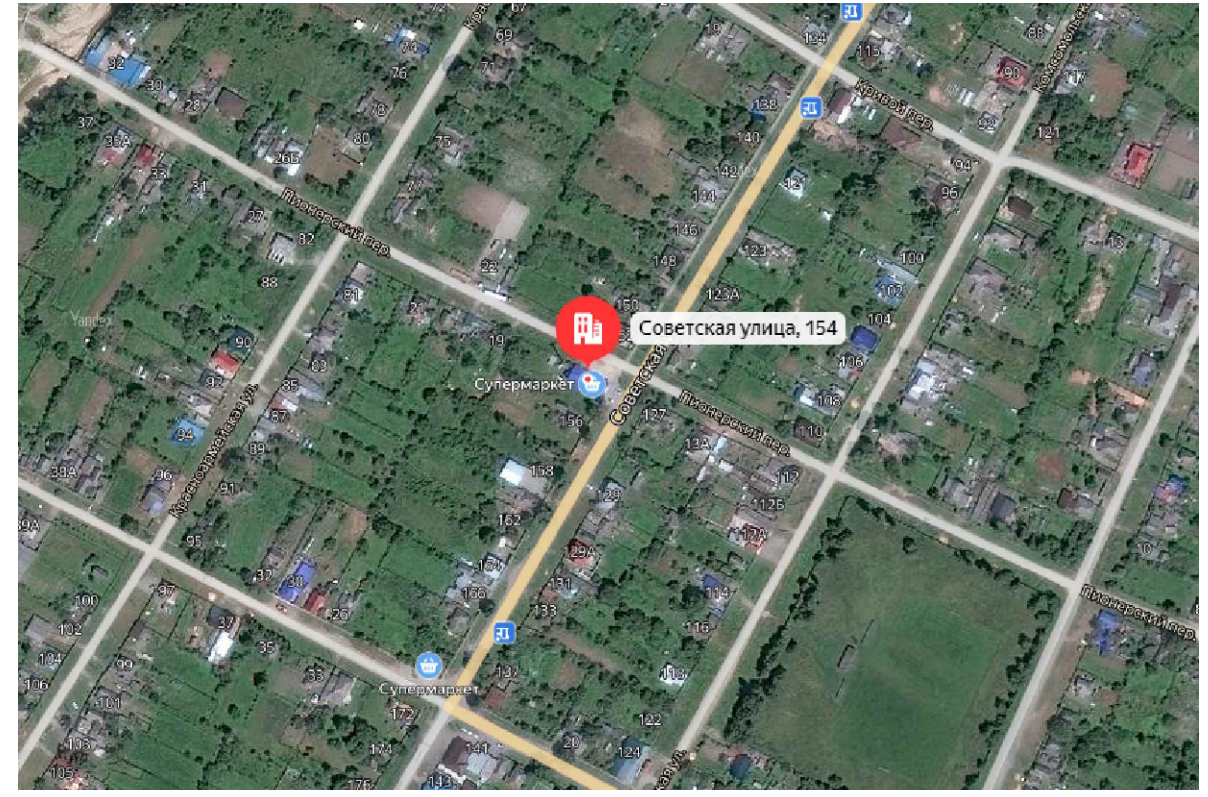
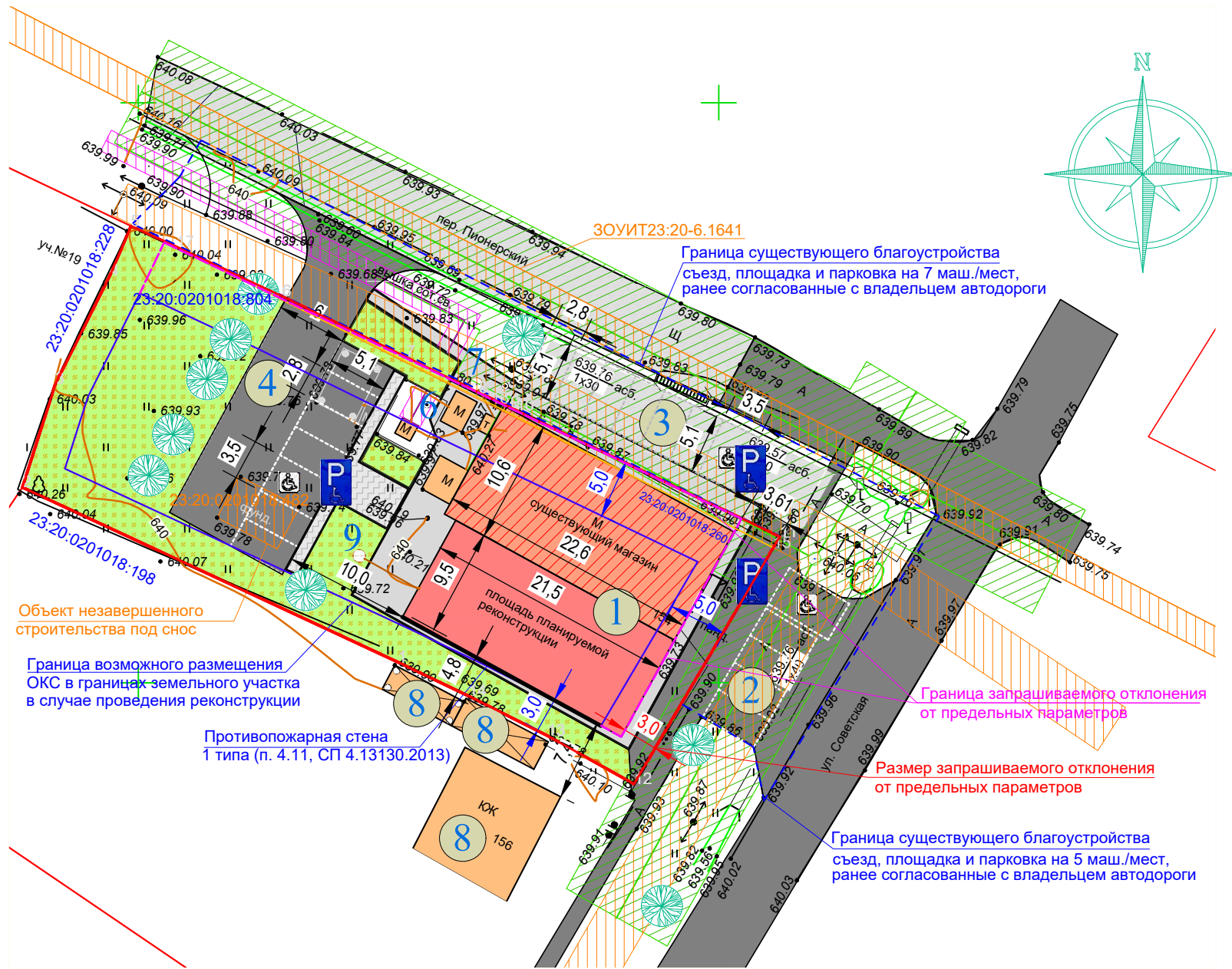


Схема планировочной организации земельного участка, М 1:500

Ситуационная схема размещения земельного участка в системе населенного пункта пгт Псебай



УСЛОВНЫЕ ОБОЗНАЧЕНИЯ	
УСЛОВНОЕ ОБОЗНАЧЕНИЕ	НАИМЕНОВАНИЕ
	Границы земельных участков в соответствии со сведениями ГКН
	Двухслойное асфальтобетонное покрытие проезда и парковки
	Реконструируемый объект торговли (общая площадь - 300 кв.м.)
	Существующие объекты капитального строительства
	Парковка для маломобильных граждан
	Озеленение территории

ЭКСПЛИКАЦИЯ ЗДАНИЙ И СООРУЖЕНИЙ

№п/п	Наименование	Количество	Примечание
1	Торговый объект (магазин)	1	Проектируемый
2	Площадка для парковки автомобилей	5 маш/мест	Существующая
3	Площадка для парковки автомобилей	7 маш/мест	Существующая
4	Площадка для парковки автомобилей (по расчету)	7 маш/мест	Проектируемая
5	Разворотная площадка	1	Проектируемая
6	Площадка ТБО	1	Существующая
7	Гидроизолированный септик	1	Существующий
8	Объекты капитального строительства	4	Существующие
9	Гидроизолированный септик	1	Проектируемый

					ДОГОВОР 20/___ от 20.06.2022 г.				
					ГРАФИЧЕСКИЙ МАТЕРИАЛ К ЗАЯВЛЕНИЮ О ПРЕДОСТАВЛЕНИИ РАЗРЕШЕНИЯ НА ОТКЛОНЕНИЕ ОТ ПРЕДЕЛЬНЫХ ПАРАМЕТРОВ РАЗРЕШЕННОГО СТРОИТЕЛЬСТВА ДЛЯ ЗЕМЕЛЬНОГО УЧАСТКА С КАДАСТРОВЫМ НОМЕРОМ 23:20:0201018:804				
Изм.	Кол. уч.	Лист	№ док.	Подп.	Дата	Адрес объекта: Краснодарский край, Мостовский район, пгт Псебай, ул.Советская, 154	Стадия	Лист	Листов
					2022			1	1
Начальник				Г.В.Перова					
Разработ.				Т.М.Холодова					
						Схема планировочной организации, М 1:500	ГБУ КК "Крайтехинвентаризация-Краевое БТИ" Мостовской отдел		

Согласовано

Взам. инв. №  
Подпись и дата  
Инв. № подл.