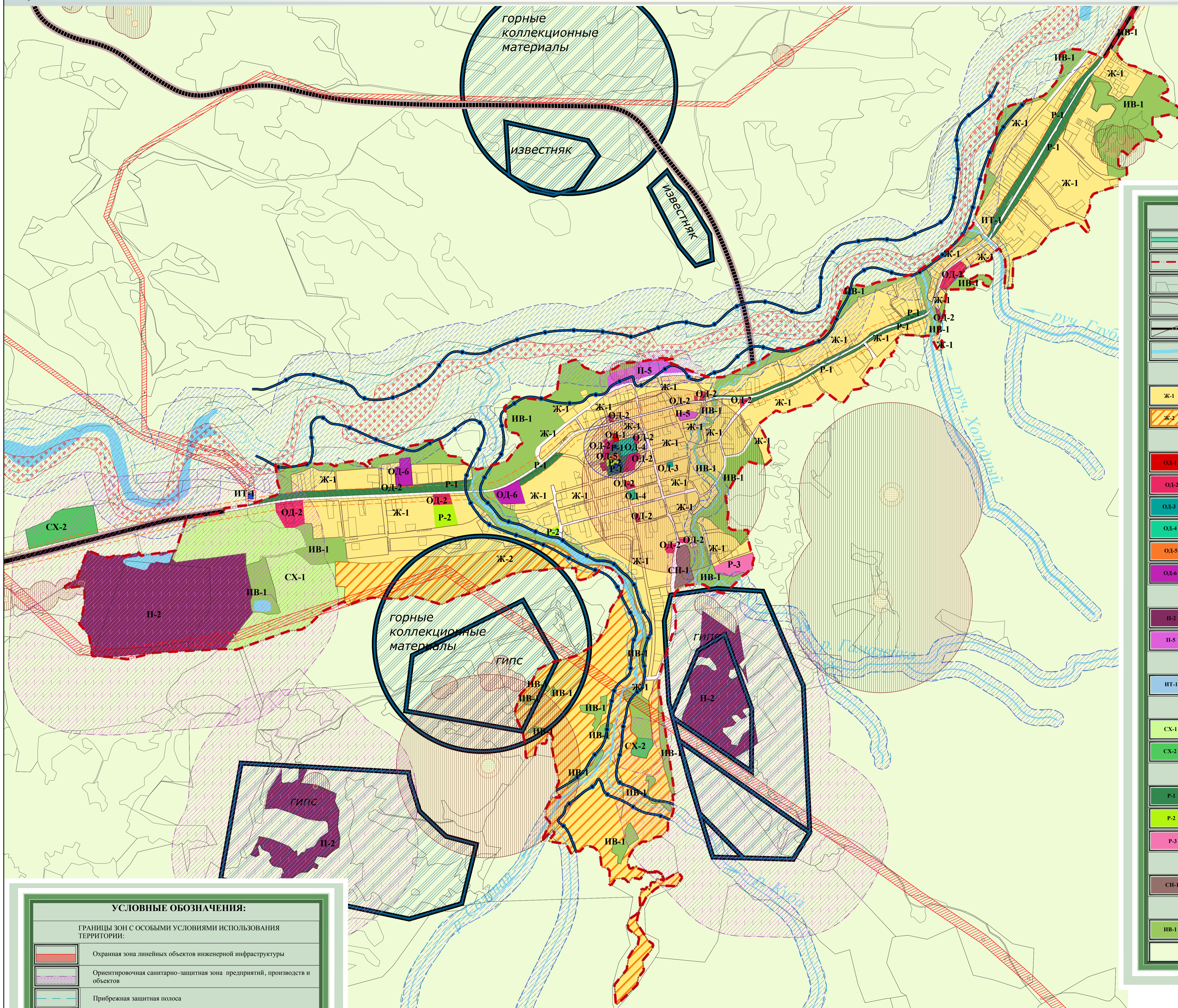


КАРТА ГРАДОСТРОИТЕЛЬНОГО ЗОНИРОВАНИЯ ст-цы БЕСЛЕНЕЕВСКОЙ
М 1:10 000

МУНИЦИПАЛЬНОЕ ОБРАЗОВАНИЕ

ПРАВИЛА ЗЕМЛЕПОЛЬЗОВАНИЯ И
ЗАСТРОЙКИ
БЕСЛЕНЕЕВСКОГО
СЕЛЬСКОГО ПОСЕЛЕНИЯ



УСЛОВНЫЕ ОБОЗНАЧЕНИЯ:

	Граница сельского поселения
	Граница населенного пункта
	Границы земельных участков
	Границы кварталов
	Основные дороги общего пользования (сущ./проект.)
	Водные объекты
ЖИЛЫЕ ЗОНЫ:	
	Ж-1 Зона застройки индивидуальными жилыми домами
	Ж-2 Зона перспективной жилой застройки
ОБЩЕСТВЕННО-ДЕЛОВЫЕ ЗОНЫ:	
	ОД-1 Центральная зона общественного и коммерческого назначения
	ОД-2 Зона общественного центра местного значения
	ОД-3 Зона объектов здравоохранения
	ОД-4 Зона объектов образования
	ОД-5 Зона религиозных объектов
	ОД-6 Зона обслуживания и деловой активности при транспортных коридорах и узлах
ПРОИЗВОДСТВЕННЫЕ ЗОНЫ:	
	П-2 Зона предприятий, производств и объектов II класса опасности СЗЗ-500м
	П-5 Зона предприятий, производств и объектов V класса опасности СЗЗ-50м
ЗОНЫ ИНЖЕНЕРНОЙ И ТРАНСПОРТНОЙ ИНФРАСТРУКТУРЫ:	
	ИТ-1 Зона инженерной инфраструктуры
ЗОНЫ СЕЛЬСКОХОЗЯЙСТВЕННОГО ИСПОЛЬЗОВАНИЯ:	
	СХ-1 Зона сельскохозяйственных угодий
	СХ-2 Зона объектов сельскохозяйственного назначения
ЗОНЫ РЕКРЕАЦИОННОГО НАЗНАЧЕНИЯ:	
	Р-1 Зона парков, скверов, озеленения общего пользования
	Р-2 Зона объектов физкультуры и спорта
	Р-3 Зона размещения объектов отдыха и туризма
ЗОНЫ СПЕЦИАЛЬНОГО НАЗНАЧЕНИЯ:	
	СН-1 Зона кладбищ
ИНЫЕ ВИДЫ ТЕРРИТОРИАЛЬНЫХ ЗОН:	
	ИВ-1 Зона озеленения специального назначения
	Территории, для которых градостроительные регламенты не устанавливаются

УСЛОВНЫЕ ОБОЗНАЧЕНИЯ:

ГРАНИЦЫ ЗОН С ОСОБЫМИ УСЛОВИЯМИ ИСПОЛЬЗОВАНИЯ ТЕРРИТОРИИ:

	Охранная зона линейных объектов инженерной инфраструктуры		Зона санитарного разрыва от категорированных дорог
	Ориентировочная санитарно-защитная зона предприятий, производств и объектов		Горный отвод полезных ископаемых
	Прибрежная защитная полоса		Памятник археологии с охранной зоной
	Водоохранная зона		Памятник истории с охранной (защитной) зоной
	Граница зоны затопления паводками однопроцентной обеспеченности*		
	Зона регулярного затопления, с периодичностью до нескольких раз в год**		

*Примечание: нанесена согласно проекта разработанного ООО «Севкавгидропроект» в 2012 г.
**Примечание: Зоны затопления нанесены с условной степенью точности согласно раздела ГОС, выполненного в составе схемы территориального планирования Мостовского района. подлежат уточнению на последующих стадиях инженерно-геологических изысканий

Примечание:
В данную карту внесены изменения согласно муниципальному контракту № 80 от 03.09.2019 г.
Исполнитель: А.Н.Куликов

МК № 1 от 5.06.2012г.					
Правила землепользования и застройки Бесленеевского сельского поселения Мостовского района					
Изм.	Кол. утв.	Лист	№. лист	Полном.	Дата
ГАП	Климова			03.13	
Рук. группы	Левченко			03.13	
Архитектор	Шовко			03.13	
Правила землепользования и застройки					Страница
Карта градостроительного зонирования ст-цы Бесленеевской М 1:10000					Лист
ООО "Проектный институт территориального планирования"					Листов
					2
					2