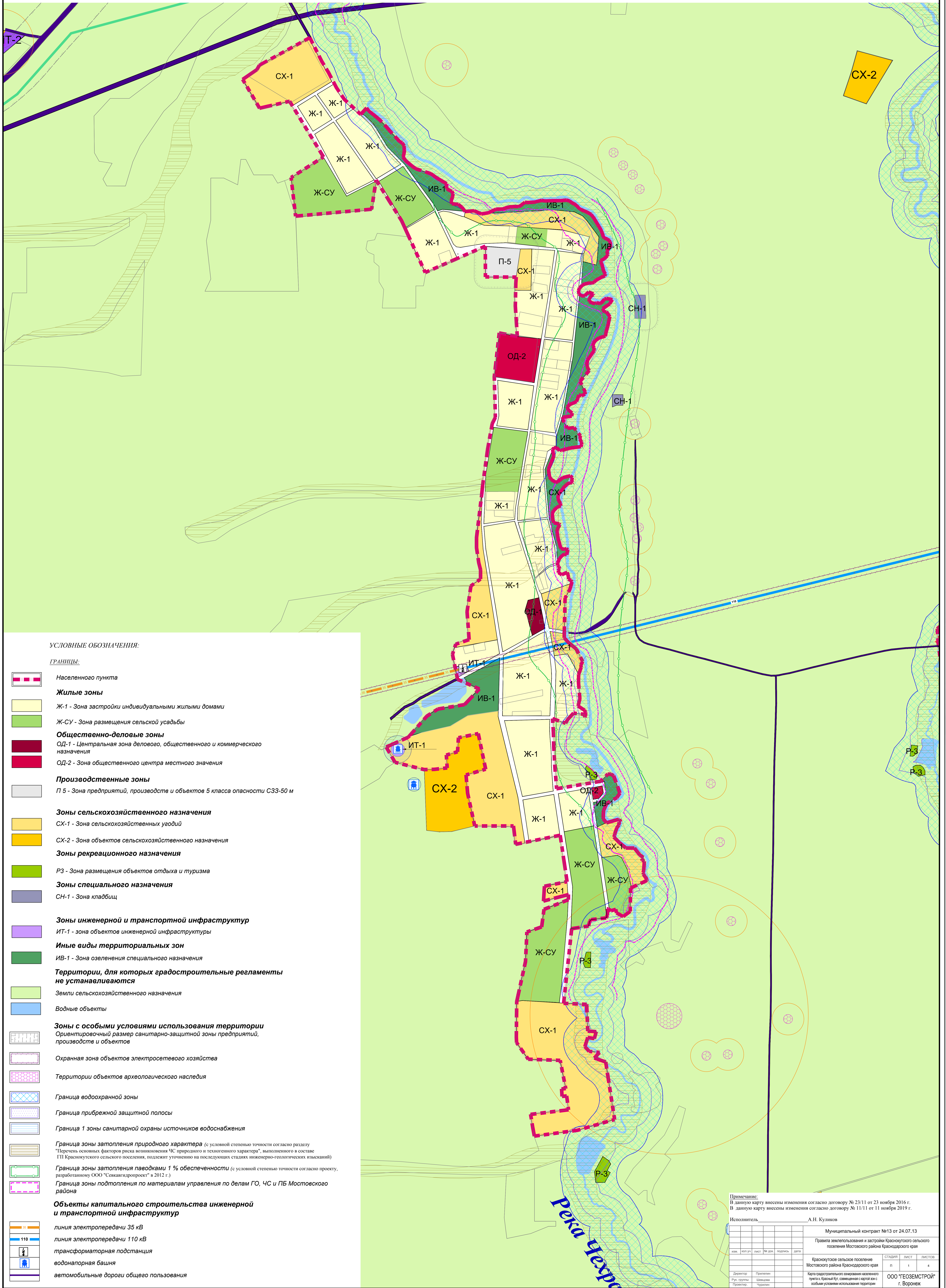


Карта градостроительного зонирования населенного пункта х. Красный Кут, совмещенная с картой зон с особыми условиями использования территории М1:5 000



УСЛОВНЫЕ ОБОЗНАЧЕНИЯ:

ГРАНИЦЫ:

- Населенного пункта
- Жилые зоны**
- Ж-1 - Зона застройки индивидуальными жилыми домами
- Ж-СУ - Зона размещения сельской усадьбы
- Общественно-деловые зоны**
- ОД-1 - Центральная зона делового, общественного и коммерческого назначения
- ОД-2 - Зона общественного центра местного значения
- Производственные зоны**
- П-5 - Зона предприятий, производств и объектов 5 класса опасности С33-50 м
- Зоны сельскохозяйственного назначения**
- СХ-1 - Зона сельскохозяйственных угодий
- СХ-2 - Зона объектов сельскохозяйственного назначения
- Зоны рекреационного назначения**
- Р-3 - Зона размещения объектов отдыха и туризма
- Зоны специального назначения**
- СН-1 - Зона кладбищ
- Зоны инженерной и транспортной инфраструктур**
- ИТ-1 - зона объектов инженерной инфраструктуры
- Иные виды территориальных зон**
- ИВ-1 - Зона озеленения специального назначения
- Территории, для которых градостроительные регламенты не устанавливаются**
- Земли сельскохозяйственного назначения
- Водные объекты
- Зоны с особыми условиями использования территории**
- Ориентировочный размер санитарно-защитной зоны предприятий, производств и объектов
- Охранная зона объектов электросетевого хозяйства
- Территории объектов археологического наследия
- Граница водоохранной зоны
- Граница прибрежной защитной полосы
- Граница 1 зоны санитарной охраны источников водоснабжения
- Граница зоны затопления природного характера (с условной степенью точности согласно разделу "Перечень основных факторов риска возникновения ЧС природного и техногенного характера", выполненного в составе ГИ Красновского сельского поселения, подлежит уточнению на последующих стадиях инженерно-геологических изысканий)
- Граница зоны затопления паводками 1 % обеспеченности (с условной степенью точности согласно проекту, разработанному ООО "Севкалгидропроект" в 2012 г.)
- Граница зоны подтопления по материалам управления по делам ГО, ЧС и ПБ Московского района
- Объекты капитального строительства инженерной и транспортной инфраструктур**
- линия электропередачи 35 кВ
- линия электропередачи 110 кВ
- трансформаторная подстанция
- водонапорная башня
- автомобильные дороги общего пользования

Примечание:
В данную карту внесены изменения согласно договору № 23/11 от 23 ноября 2016 г.
В данную карту внесены изменения согласно договору № 11/11 от 11 ноября 2019 г.

Исполнитель:				А.Н. Куликов			
Муниципальный контракт №13 от 24.07.13				Муниципальный контракт №13 от 24.07.13			
Правила землепользования и застройки Красновского сельского поселения Московского района Краснодарского края				Правила землепользования и застройки Красновского сельского поселения Московского района Краснодарского края			
инв.	дел. ун.	зам.	№ док.	подпись	дата	СТАДИЯ	ЛИСТ
						п	4
Директор:	Президент:						
Рук. группы:	Шеф-пилот:						
Проектировщик:	Мастер:						
Карта градостроительного зонирования населенного пункта х. Красный Кут, совмещенная с картой зон с особыми условиями использования территории				ООО "ГЕОБЕСТРОИ"			
				г. Воронеж			