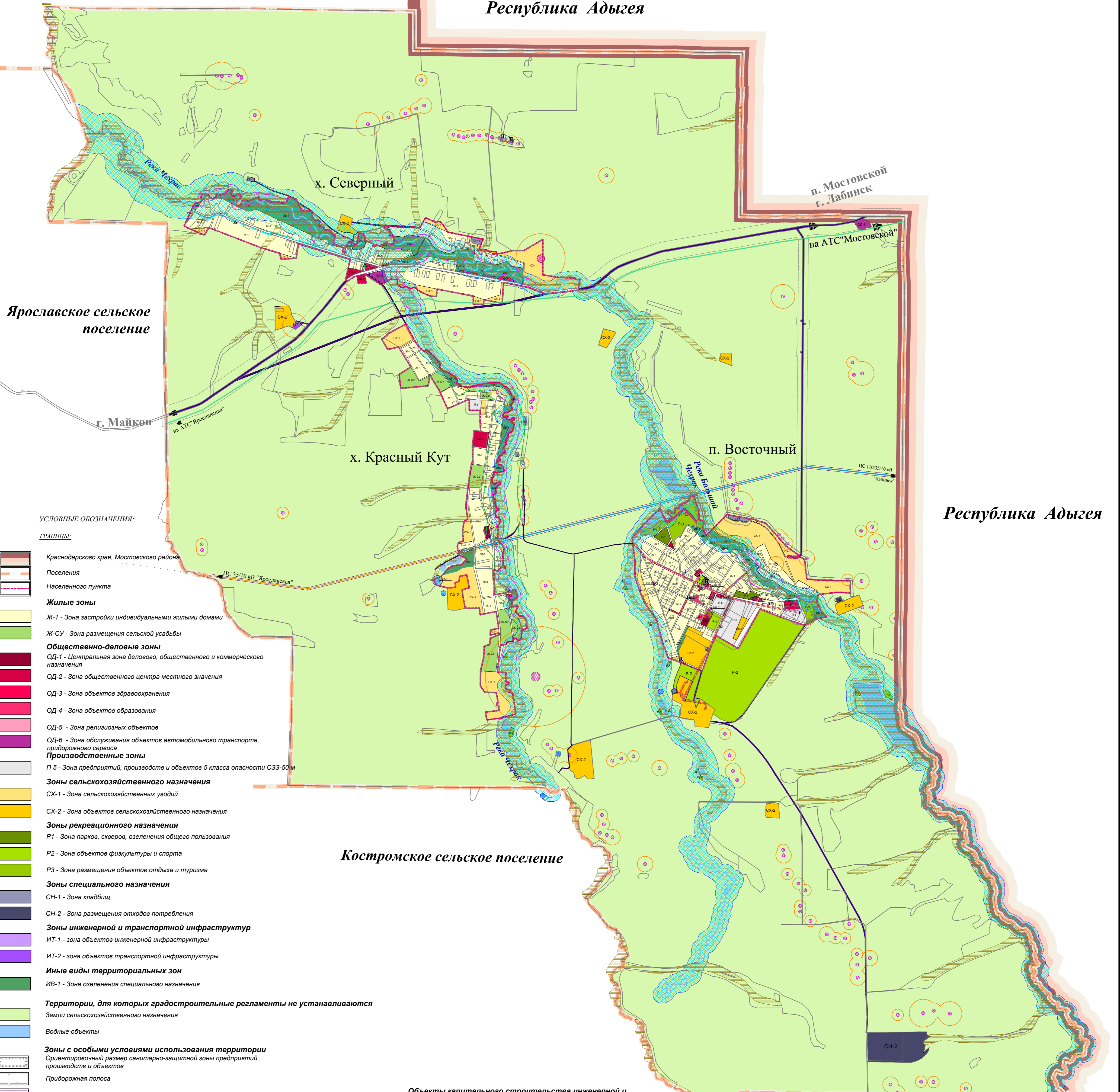


Карта градостроительного зонирования Краснокутского сельского поселения, совмещенная с картой зон с особыми условиями использования территории М1:25 000

Унуроковское сельское поселение

Республика Адыгея



УСЛОВНЫЕ ОБОЗНАЧЕНИЯ:

ГРАНИЦЫ:

- Границы Краснодарского края, Мостовского района
- Границы поселений
- Границы населенного пункта
- Жилые зоны**
- Ж-1 - зона застройки индивидуальными жилыми домами
- Ж-СУ - зона размещения сельской усадьбы
- Общественно-деловые зоны**
- ОД-1 - Центральная зона делового, общественного и коммерческого назначения
- ОД-2 - зона общественного центра местного значения
- ОД-3 - зона объектов здравоохранения
- ОД-4 - зона объектов образования
- ОД-5 - зона религиозных объектов
- ОД-6 - зона обслуживания объектов автомобильного транспорта, придорожного сервиса
- Производственные зоны**
- П-5 - зона предприятий, производств и объектов 5 класса опасности С33-50 м
- Зоны сельскохозяйственного назначения**
- СХ-1 - зона сельскохозяйственных угодий
- СХ-2 - зона объектов сельскохозяйственного назначения
- Зоны рекреационного назначения**
- Р1 - зона парков, скверов, озеленения общего пользования
- Р2 - зона объектов физкультуры и спорта
- Р3 - зона размещения объектов отдыха и туризма
- Зоны специального назначения**
- СН-1 - зона кладбищ
- СН-2 - зона размещения отходов потребления
- Зоны инженерной и транспортной инфраструктуры**
- ИТ-1 - зона объектов инженерной инфраструктуры
- ИТ-2 - зона объектов транспортной инфраструктуры
- Иные виды территориальных зон**
- ИВ-1 - зона озеленения специального назначения
- Территории, для которых градостроительные регламенты не устанавливаются**
- Земли сельскохозяйственного назначения
- Водные объекты
- Зоны с особыми условиями использования территории**
- Ориентировочный размер санитарно-защитной зоны предприятий, производств и объектов
- Придорожная полоса
- Охранная зона объектов электросетевого хозяйства
- Территории объектов археологического наследия
- Граница охранной зоны объекта культурного наследия
- Объекты культурного наследия
- Граница водоохранной зоны
- Граница прибрежной защитной полосы
- Граница 1 зоны санитарной охраны источников водоснабжения
- Граница зоны затопления природного характера (с условной степенью точности согласно разделу "Перечень основных факторов риска возникновения ЧС природного и техногенного характера", выполненного в составе ГП Краснокутского сельского поселения, подлежит уточнению на последующих стадиях инженерно-геологических изысканий)
- Граница зоны затопления паводками 1 % обеспеченности (с условной степенью точности согласно проекту, разработанному ООО "Севкавдирпроект" в 2012 г.)
- Граница зоны подтопления по материалам управления по делам ГО, ЧС и ПБ Мостовского района

Объекты капитального строительства инженерной и транспортной инфраструктуры

- линия электропередачи 10 кВ
- линия электропередачи 35 кВ
- линия электропередачи 110 кВ
- трансформаторная подстанция
- антенно-мачтовые сооружения
- линия связи
- водонапорная башня
- газопровод высокого давления
- газораспределительный пункт
- котельная
- автомобильные дороги общего пользования

Примечание:
В данную карту внесены изменения согласно договору № 23/11 от 23 ноября 2016 г.
В данную карту внесены изменения согласно договору № 11/11 от 11 ноября 2019 г.

Исполнитель					А.Н. Куликов			
					Правила землепользования и застройки Краснокутского сельского поселения Мостовского района Краснодарского края			
Изм.	Колуч.	Лист	№ док.	Подп.	Дата	Краснокутское сельское поселение Мостовского района Краснодарского края		
ГМП	Плахотник				06.15	марка	лист	
Рук. группы	Плахотник				06.15	1	1	
Инженер	Коневцов				06.15	МАУ УАИГ		
Карта градостроительного зонирования Краснокутского сельского поселения, совмещенная с картой зон с особыми условиями использования территории М1:25 000							пгт.Мостовской 2015 г.	