

ОБЗОРНАЯ СХЕМА
расположения границ публичного сервитута для размещения объекта
«Строительство ВЛ 35 кВ Псебай-Бурный»

Площадь границ публичного сервитута 457041 кв. м

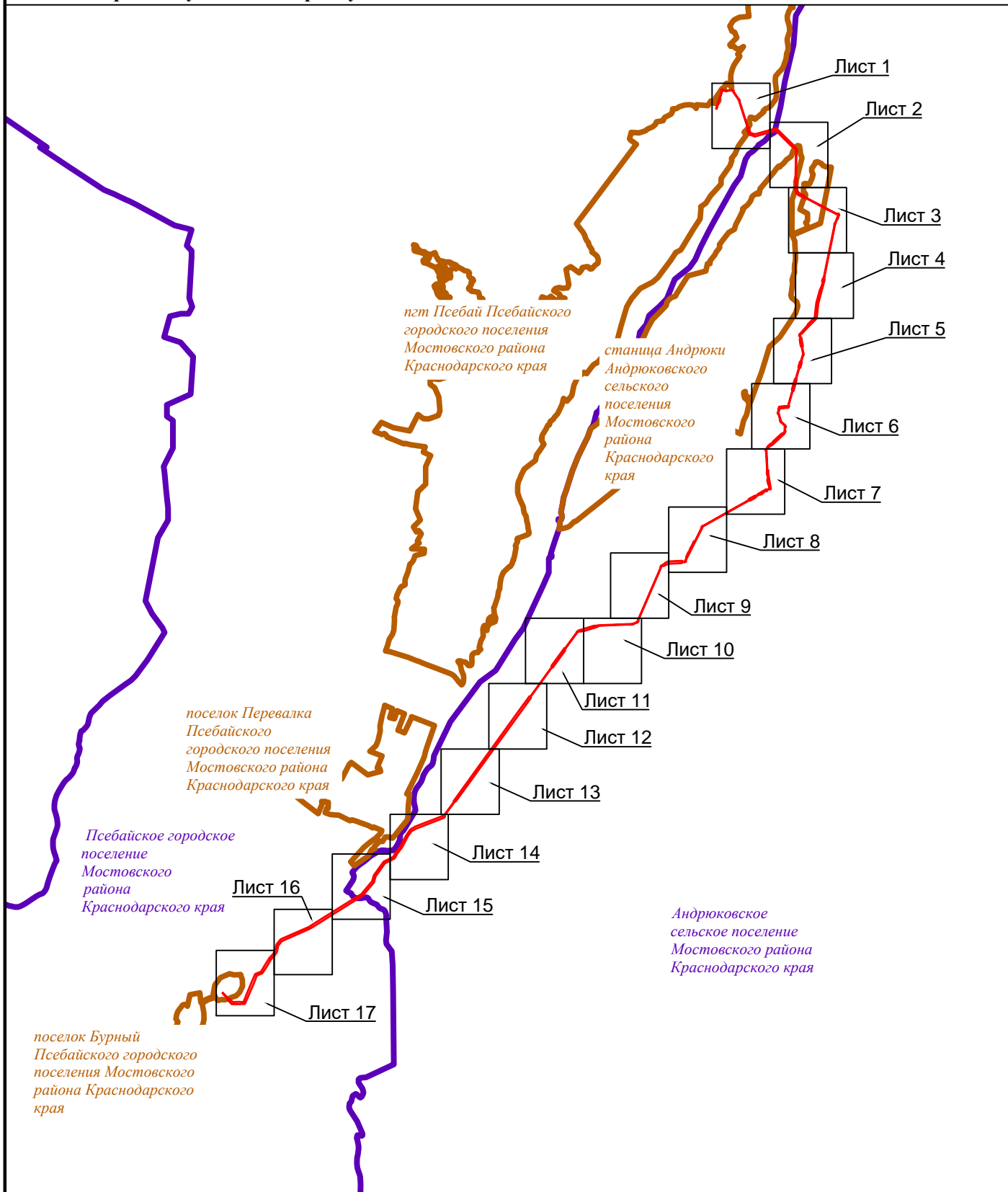
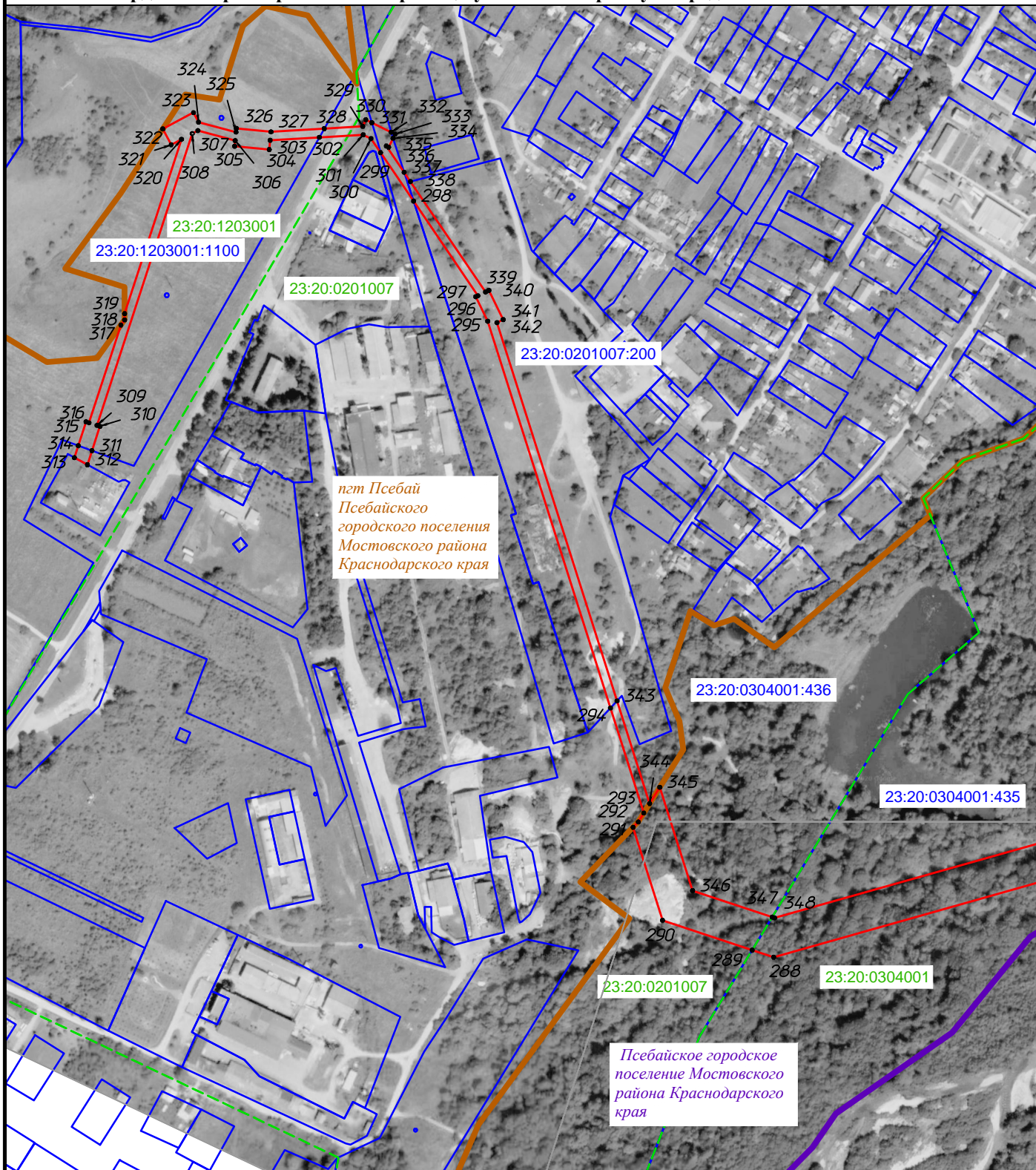




СХЕМА
расположения границ публичного сервитута для размещения объекта
«Строительство ВЛ 35 кВ Псебай-Бурный»

Площадь границ публичного сервитута 457041 кв. м

Каталог координат характерных точек границ публичного сервитута представлен на листах 18-20



Система координат: МСК-23
Масштаб 1:5000

Условные обозначения представлены на листе 10

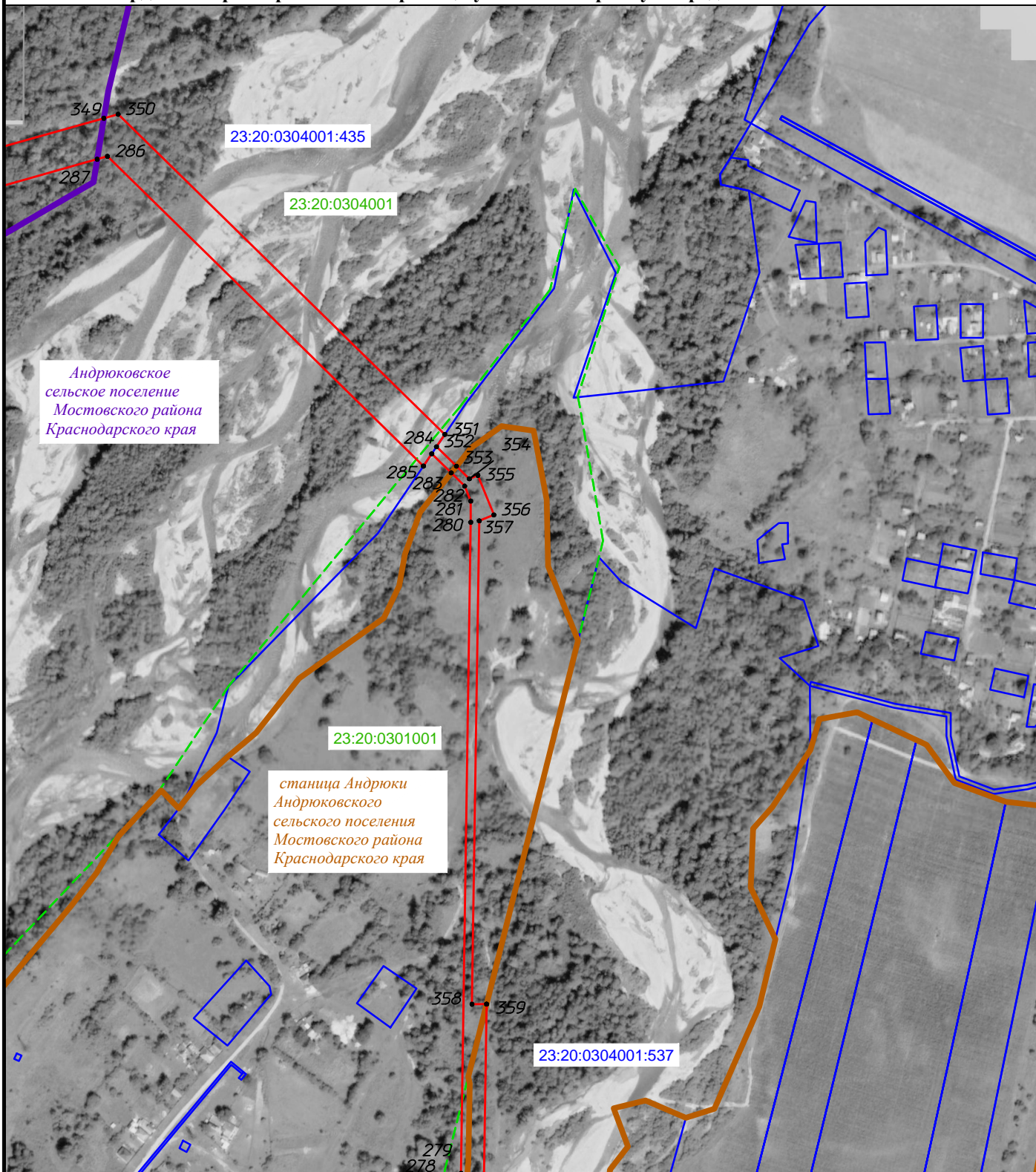
Схема подготовлена 17.01.2020



СХЕМА
расположения границ публичного сервитута для размещения объекта
«Строительство ВЛ 35 кВ Псебай-Бурный»

Площадь границ публичного сервитута 457041 кв. м

Каталог координат характерных точек границ публичного сервитута представлен на листах 18-20



Система координат: МСК-23
Масштаб 1:5000

Условные обозначения представлены на листе 10

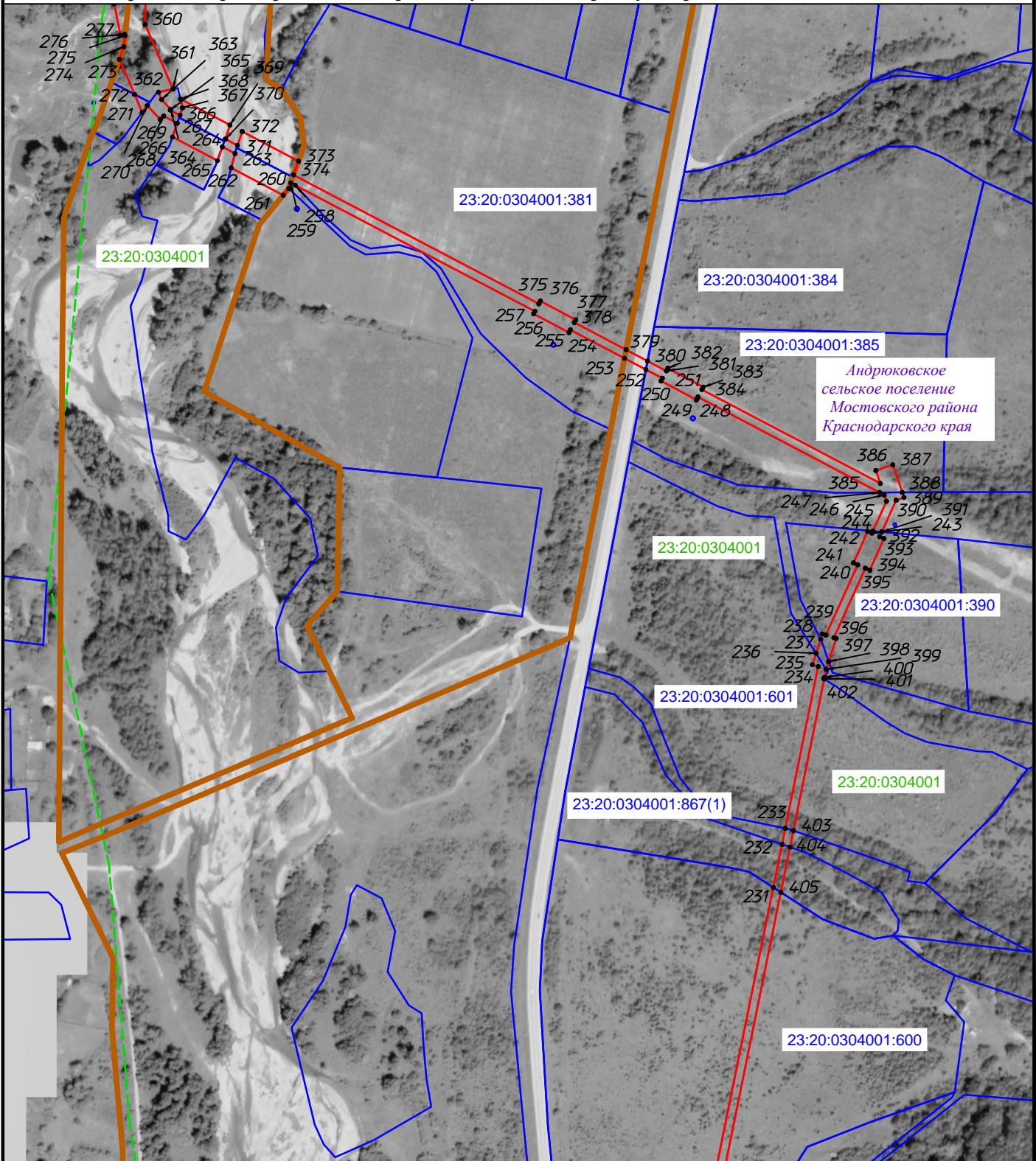
Схема подготовлена 17.01.2020



СХЕМА
расположения границ публичного сервитута для размещения объекта
«Строительство ВЛ 35 кВ Псебай-Бурный»

Площадь границ публичного сервитута 457041 кв. м

Каталог координат характерных точек границ публичного сервитута представлен на листах 18-20



Система координат: МСК-23
Масштаб 1:5000

Условные обозначения представлены на листе 10

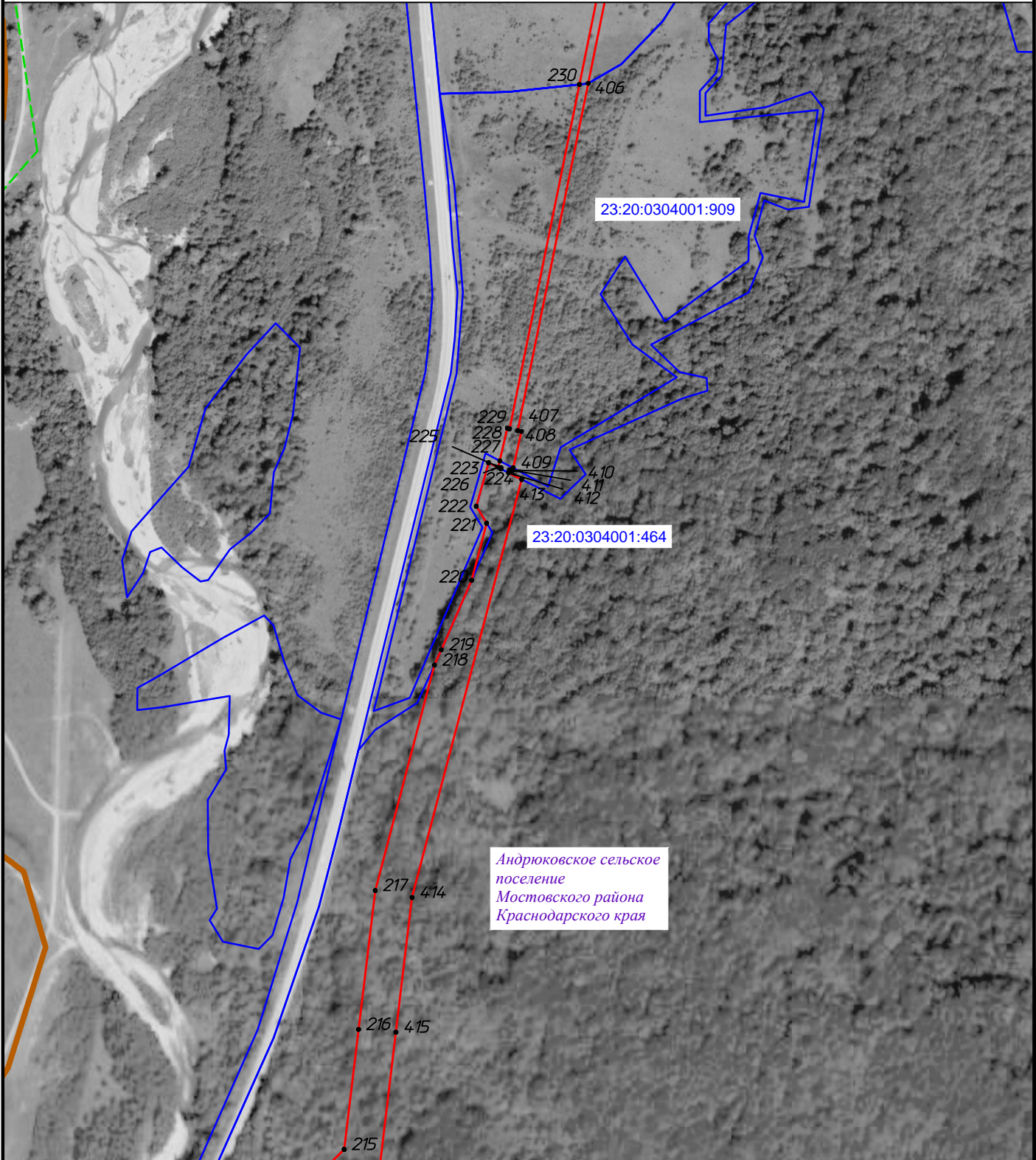
Схема подготовлена 17.01.2020



СХЕМА
расположения границ публичного сервитута для размещения объекта
«Строительство ВЛ 35 кВ Псебай-Бурный»

Площадь границ публичного сервитута 457041 кв. м

Каталог координат характерных точек границ публичного сервитута представлен на листах 18-20



Система координат: МСК-23
Масштаб 1:5000

Условные обозначения представлены на листе 10

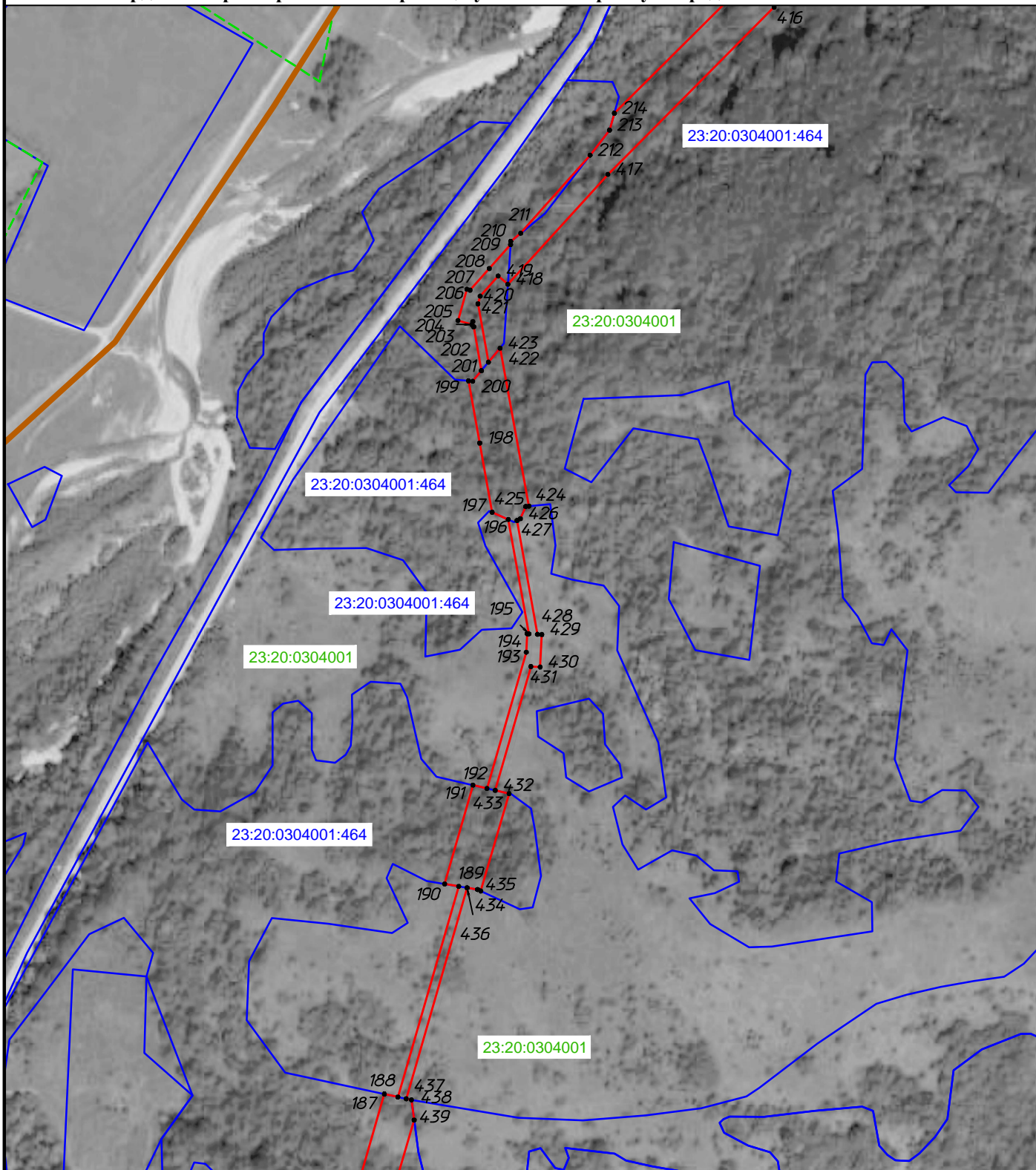
Схема подготовлена 17.01.2020



СХЕМА
расположения границ публичного сервитута для размещения объекта
«Строительство ВЛ 35 кВ Псебай-Бурный»

Площадь границ публичного сервитута 457041 кв. м

Каталог координат характерных точек границ публичного сервитута представлен на листах 18-20



Система координат: МСК-23
Масштаб 1:5000

Условные обозначения представлены на листе 10

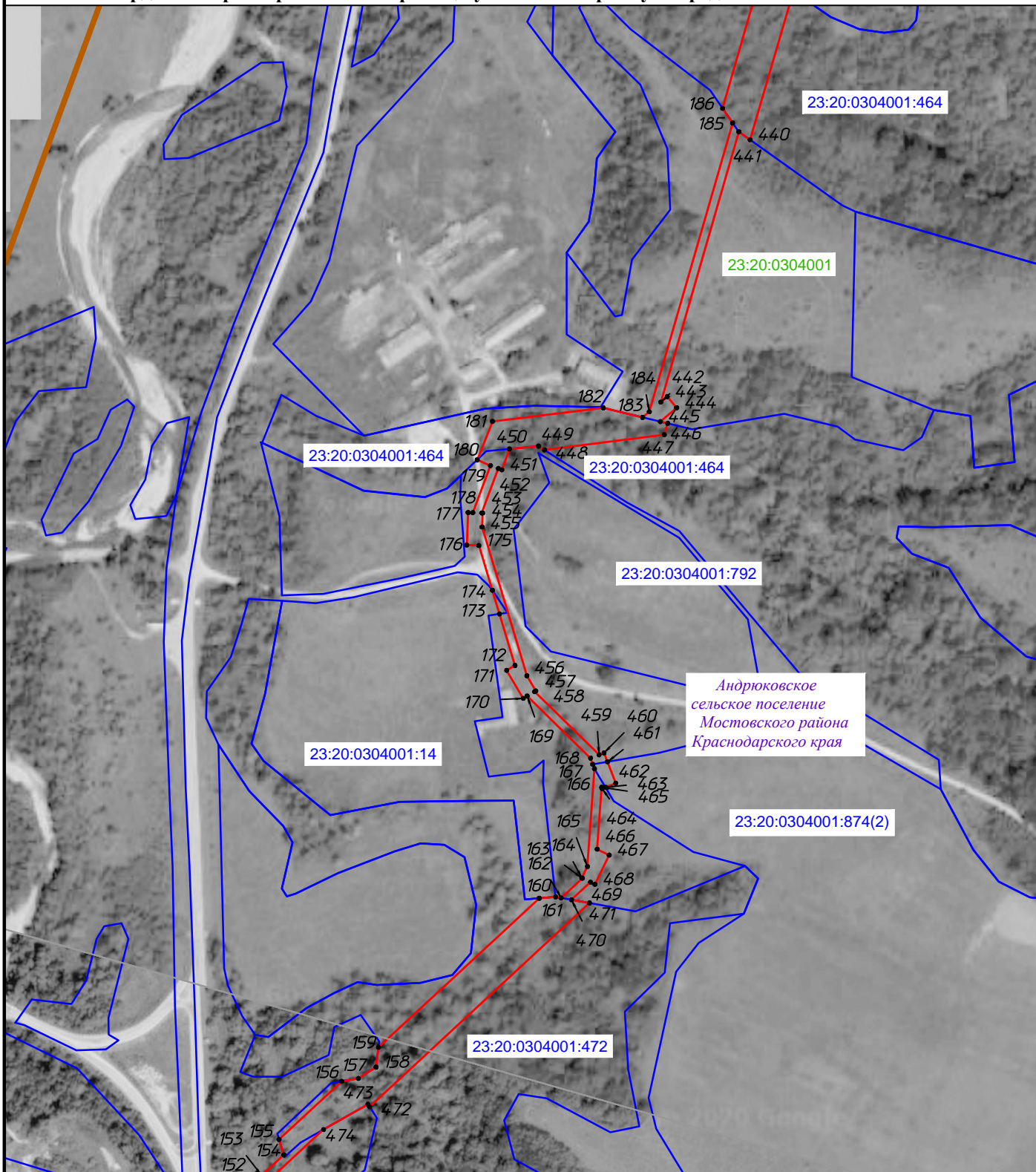
Схема подготовлена 17.01.2020



СХЕМА
расположения границ публичного сервитута для размещения объекта
«Строительство ВЛ 35 кВ Псебай-Бурный»

Площадь границ публичного сервитута 457041 кв. м

Каталог координат характерных точек границ публичного сервитута представлен на листах 18-20



Система координат: МСК-23
Масштаб 1:5000

Условные обозначения представлены на листе 10

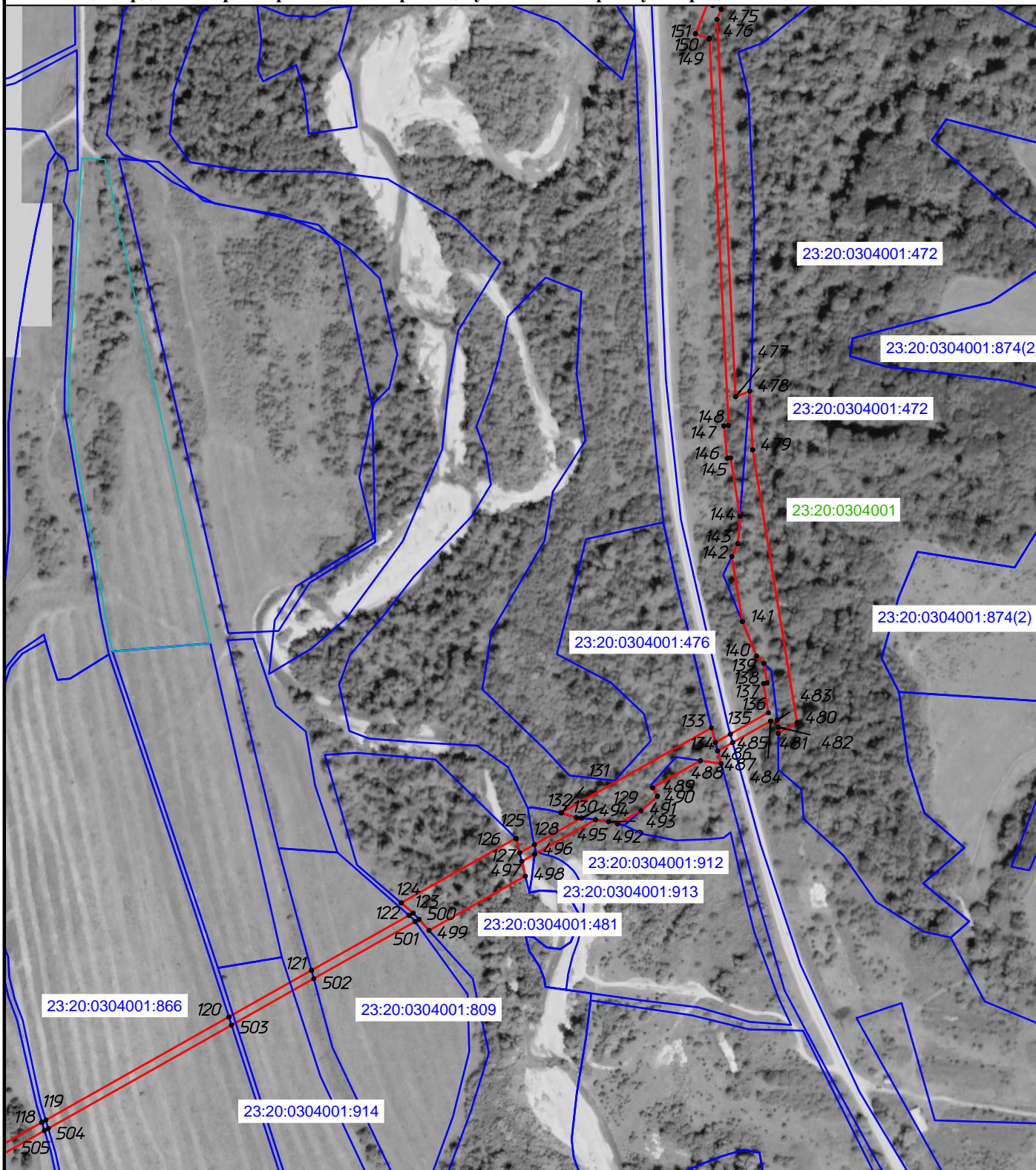
Схема подготовлена 17.01.2020



СХЕМА
расположения границ публичного сервитута для размещения объекта
«Строительство ВЛ 35 кВ Псебай-Бурный»

Площадь границ публичного сервитута 457041 кв. м

Каталог координат характерных точек границ публичного сервитута представлен на листах 18-20



Система координат: МСК-23
Масштаб 1:5000

Условные обозначения представлены на листе 10

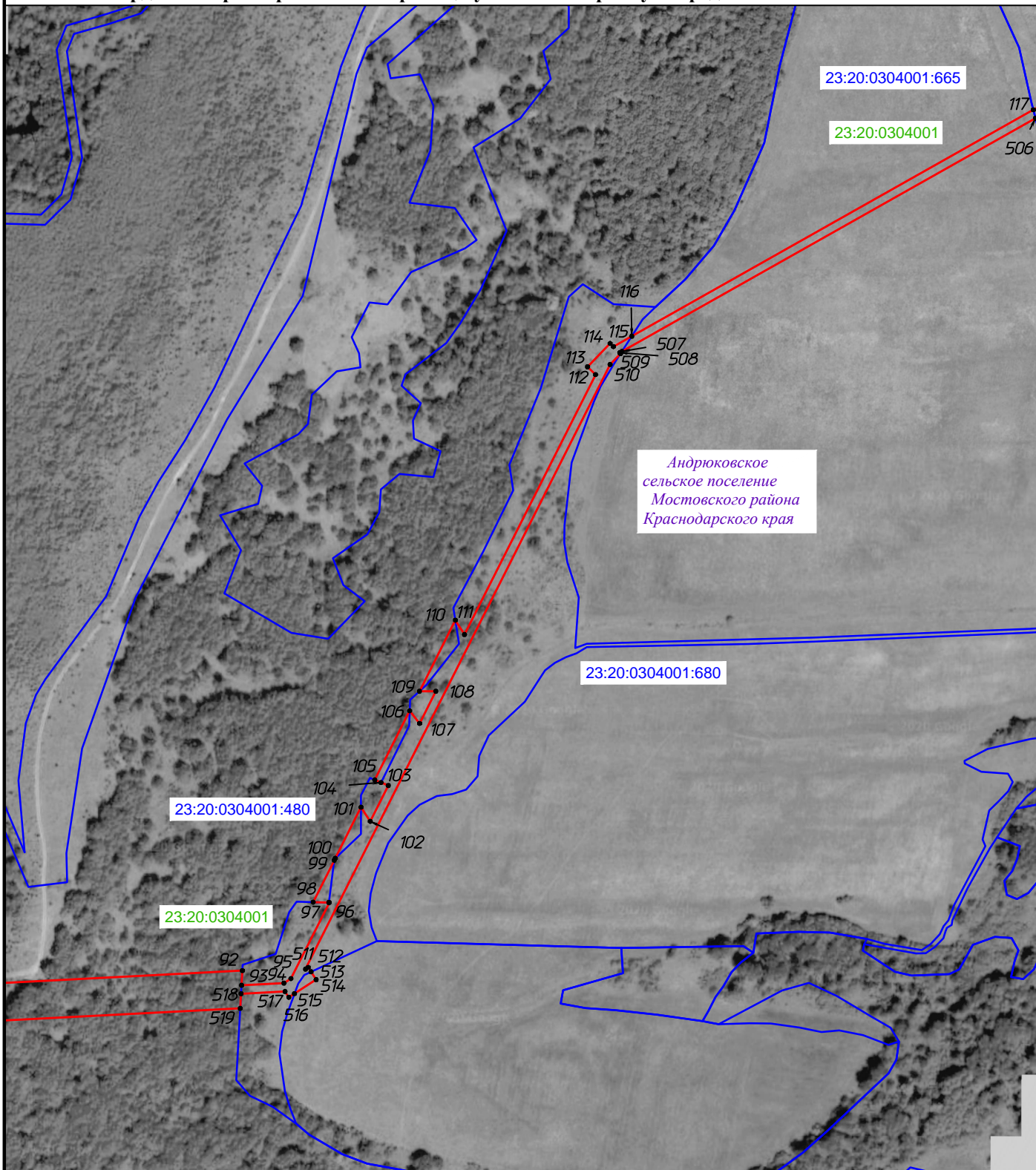
Схема подготовлена 17.01.2020



СХЕМА
расположения границ публичного сервитута для размещения объекта
«Строительство ВЛ 35 кВ Псебай-Бурный»

Площадь границ публичного сервитута 457041 кв. м

Каталог координат характерных точек границ публичного сервитута представлен на листах 18-20



Система координат: МСК-23
Масштаб 1:5000

Условные обозначения представлены на листе 10

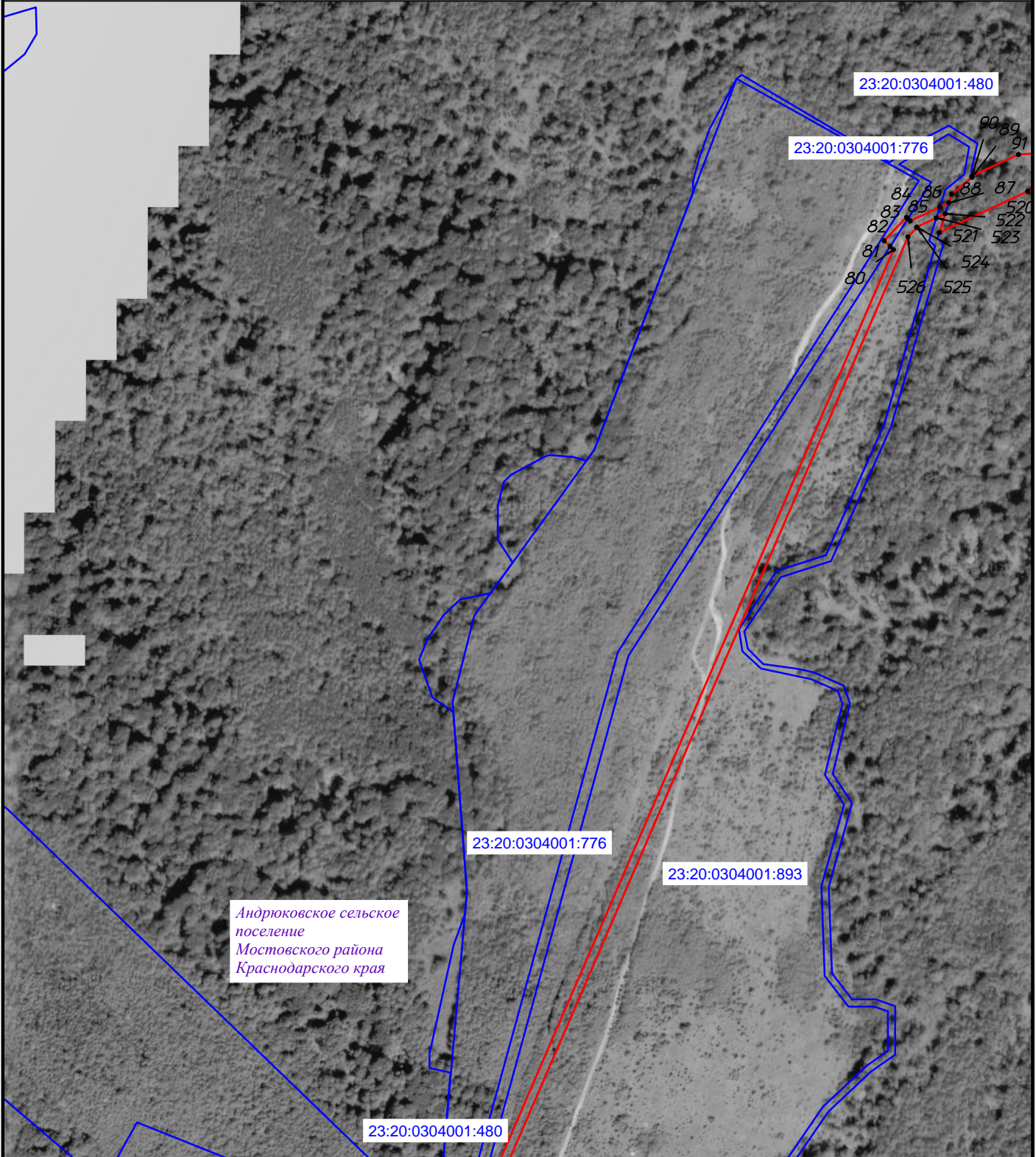
Схема подготовлена 17.01.2020



СХЕМА
расположения границ публичного сервитута для размещения объекта
«Строительство ВЛ 35 кВ Псебай-Бурный»

Площадь границ публичного сервитута 457041 кв. м

Каталог координат характерных точек границ публичного сервитута представлен на листах 18-20



Система координат: МСК-23
Масштаб 1:5000

Условные обозначения представлены на листе 10

Схема подготовлена 17.01.2020



СХЕМА
расположения границ публичного сервитута для размещения объекта
«Строительство ВЛ 35 кВ Псебай-Бурный»

Площадь границ публичного сервитута 457041 кв. м

Каталог координат характерных точек границ публичного сервитута представлен на листах 18-20



Условные обозначения:









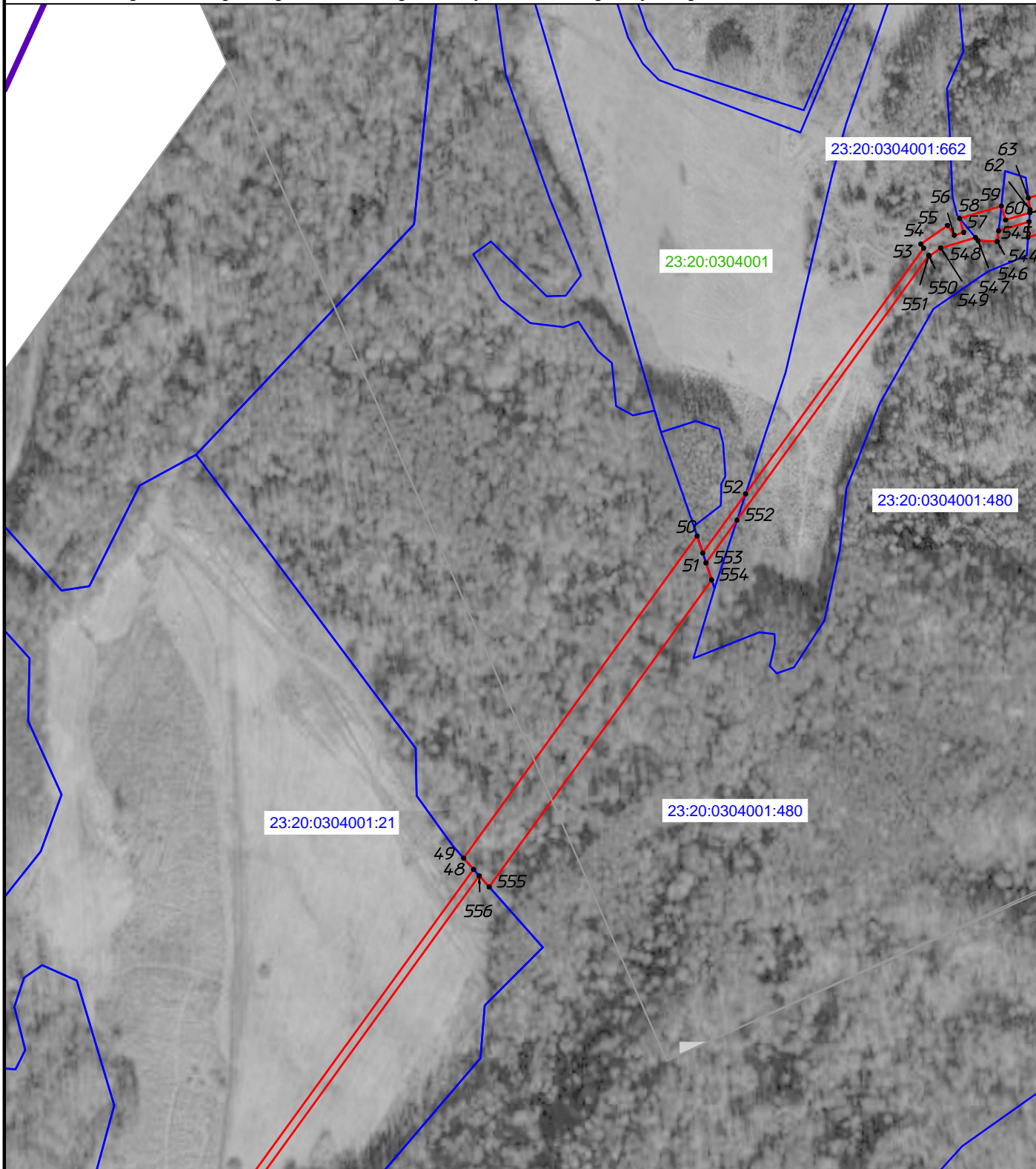
-  -граница публичного сервитута
-  -граница кадастрового квартала
-  -граница земельного участка, сведения о котором содержатся в ЕГРН
-  -граница населенного пункта
-  -граница сельского (городского) поселения
-  1 -номер поворотной точки
-  23:47:0103001 -номер кадастрового квартала
-  23:47:0103001:39 -кадастровый номер земельного участка, сведения о котором содержатся в ЕГРН



СХЕМА
расположения границ публичного сервитута для размещения объекта
«Строительство ВЛ 35 кВ Псебай-Бурный»

Площадь границ публичного сервитута 457041 кв. м

Каталог координат характерных точек границ публичного сервитута представлен на листах 18-20



Система координат: МСК-23
Масштаб 1:5000

Условные обозначения представлены на листе 10

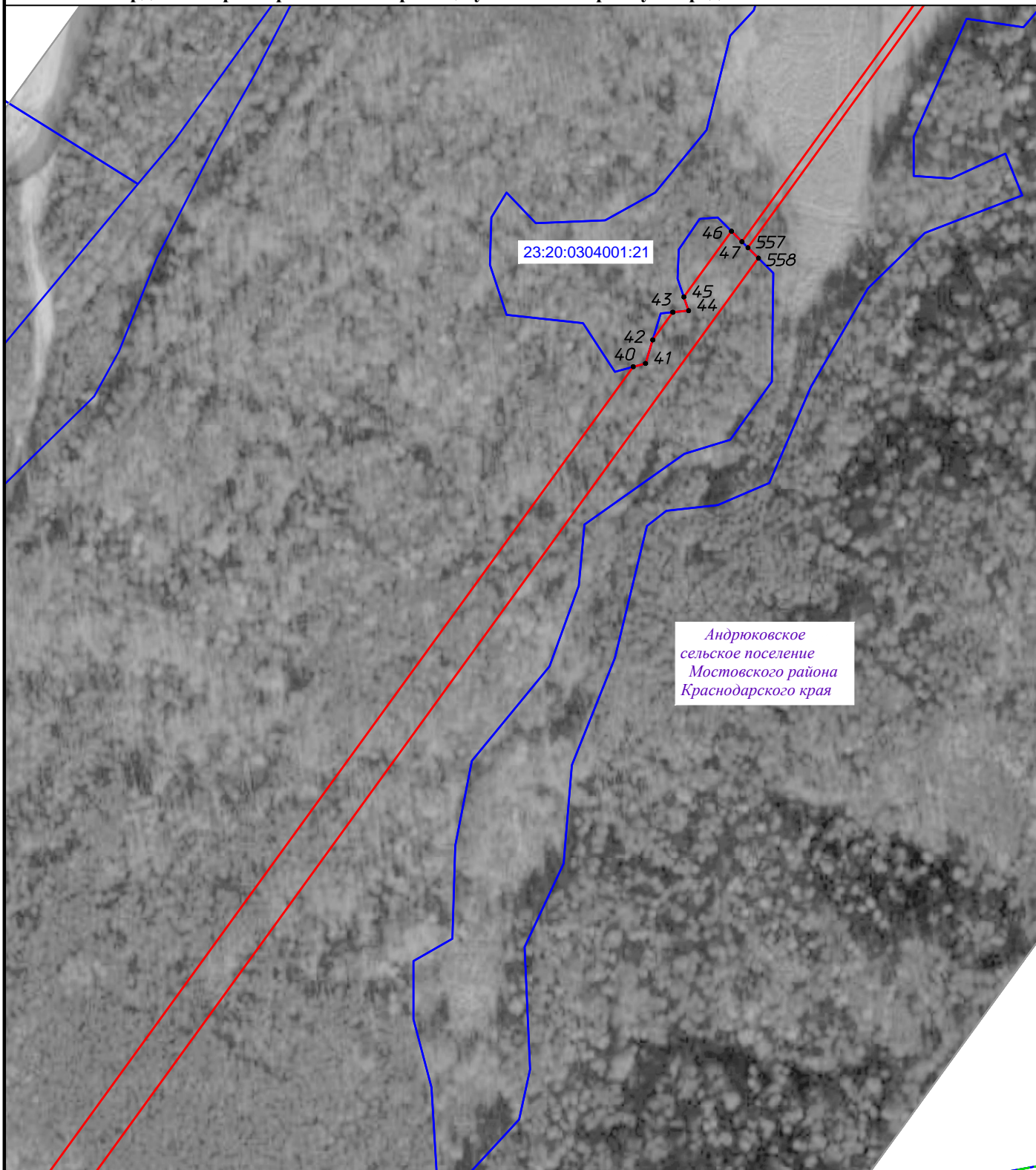
Схема подготовлена 17.01.2020



СХЕМА
расположения границ публичного сервитута для размещения объекта
«Строительство ВЛ 35 кВ Псебай-Бурный»

Площадь границ публичного сервитута 457041 кв. м

Каталог координат характерных точек границ публичного сервитута представлен на листах 18-20



Система координат: МСК-23
Масштаб 1:5000

Условные обозначения представлены на листе 10

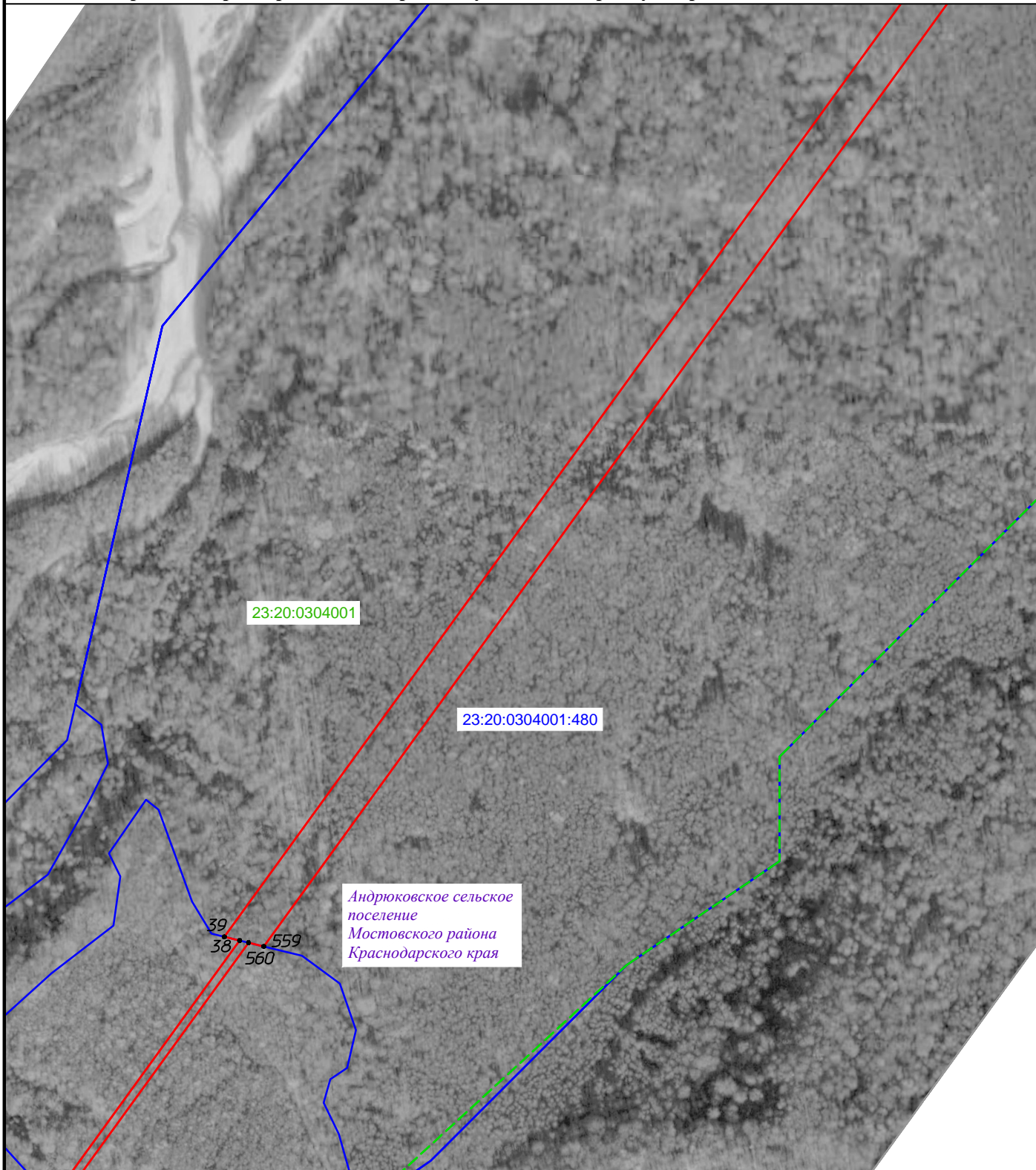
Схема подготовлена 17.01.2020



СХЕМА
расположения границ публичного сервитута для размещения объекта
«Строительство ВЛ 35 кВ Псебай-Бурный»

Площадь границ публичного сервитута 457041 кв. м

Каталог координат характерных точек границ публичного сервитута представлен на листах 18-20



Система координат: МСК-23
Масштаб 1:5000

Условные обозначения представлены на листе 10

Схема подготовлена 17.01.2020



СХЕМА
расположения границ публичного сервитута для размещения объекта
«Строительство ВЛ 35 кВ Псебай-Бурный»

Площадь границ публичного сервитута 457041 кв. м

Каталог координат характерных точек границ публичного сервитута представлен на листах 18-20

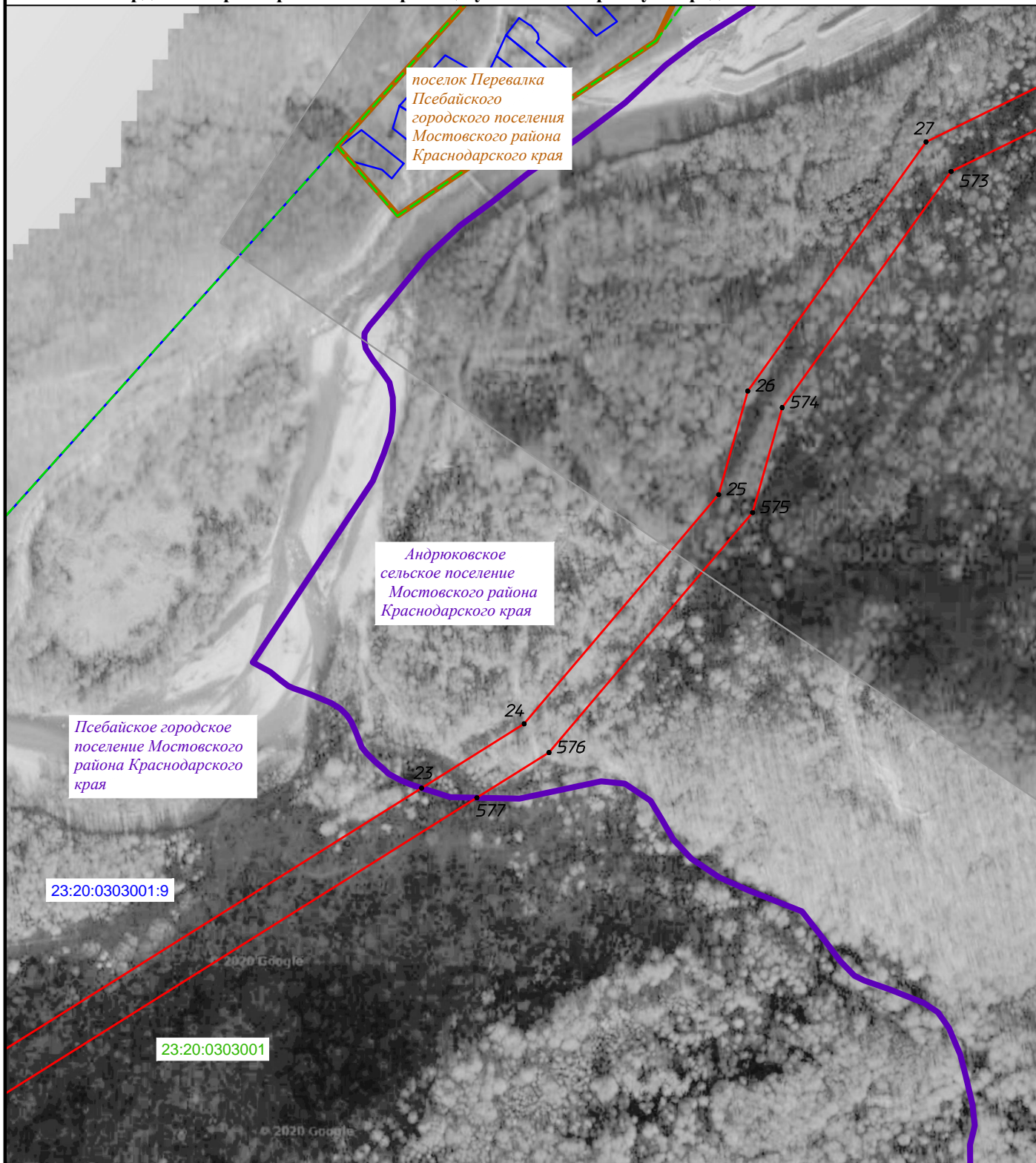




СХЕМА
расположения границ публичного сервитута для размещения объекта
«Строительство ВЛ 35 кВ Псебай-Бурный»

Площадь границ публичного сервитута 457041 кв. м

Каталог координат характерных точек границ публичного сервитута представлен на листах 18-20



Система координат: МСК-23
Масштаб 1:5000

Условные обозначения представлены на листе 10

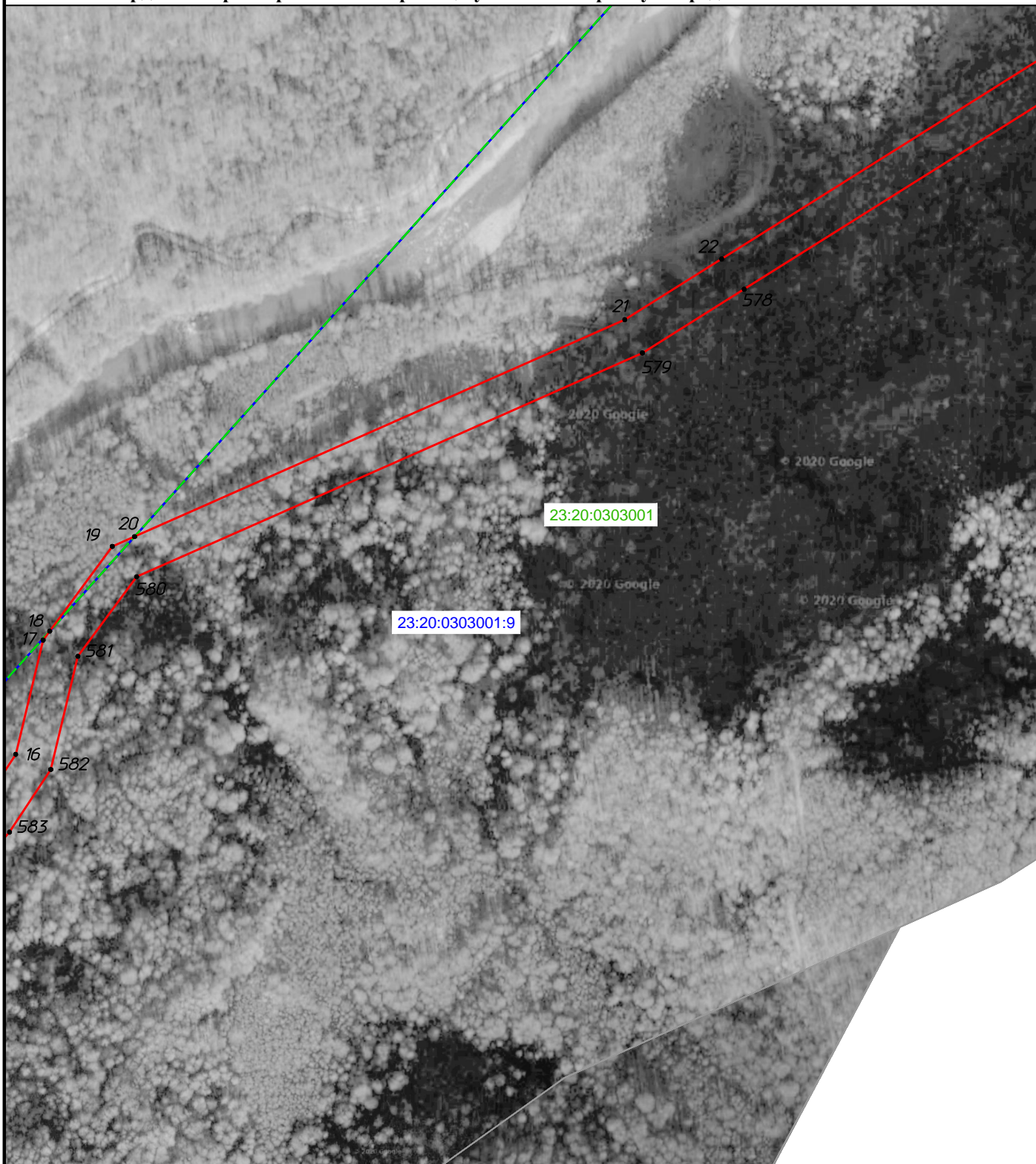
Схема подготовлена 17.01.2020



СХЕМА
расположения границ публичного сервитута для размещения объекта
«Строительство ВЛ 35 кВ Псебай-Бурный»

Площадь границ публичного сервитута 457041 кв. м

Каталог координат характерных точек границ публичного сервитута представлен на листах 18-20



Система координат: МСК-23
Масштаб 1:5000

Условные обозначения представлены на листе 10

Схема подготовлена 17.01.2020



СХЕМА
расположения границ публичного сервитута для размещения объекта
«Строительство ВЛ 35 кВ Псебай-Бурный»

Площадь границ публичного сервитута 457041 кв. м

Каталог координат характерных точек границ публичного сервитута представлен на листах 18-20



Система координат: МСК-23
Масштаб 1:5000

Условные обозначения представлены на листе 10

Схема подготовлена 17.01.2020

СХЕМА
расположения границ публичного сервитута для размещения объекта
«Строительство ВЛ 35 кВ Псебай-Бурный»

Площадь границ публичного сервитута 457041 кв. м

Каталог координат характерных точек границ публичного сервитута

№ точки	Координаты		№ точки	Координаты		№ точки	Координаты		№ точки	Координаты	
	X	Y		X	Y		X	Y		X	Y
1	365369.21	2279808.20	50	370869.36	2285257.16	99	372356.85	2287215.76	148	373669.63	2288491.13
2	365328.37	2279846.28	51	370854.15	2285262.19	100	372358.63	2287216.66	149	374014.87	2288474.14
3	365321.21	2279852.96	52	370906.93	2285300.45	101	372404.12	2287239.60	150	374013.89	2288473.75
4	365274.70	2279896.34	53	371126.13	2285459.34	102	372391.55	2287247.82	151	374018.76	2288461.70
5	365279.92	2279908.83	54	371129.70	2285456.84	103	372423.47	2287263.92	152	374045.65	2288472.56
6	365222.76	2279961.92	55	371146.33	2285480.60	104	372426.14	2287257.49	153	374043.84	2288477.03
7	365225.04	2280065.82	56	371137.66	2285486.67	105	372428.47	2287251.88	154	374062.23	2288496.88
8	365222.98	2280137.28	57	371140.17	2285495.11	106	372490.06	2287282.94	155	374075.99	2288492.61
9	365314.77	2280172.99	58	371152.63	2285491.40	107	372478.79	2287291.81	156	374127.73	2288548.47
10	365545.59	2280270.15	59	371163.74	2285528.74	108	372507.49	2287306.29	157	374130.34	2288563.29
11	365672.19	2280324.72	60	371151.28	2285532.45	109	372507.49	2287291.73	158	374140.35	2288579.02
12	365709.07	2280415.17	61	371157.68	2285553.99	110	372570.83	2287323.67	159	374158.08	2288581.24
13	365817.22	2280482.08	62	371160.50	2285554.19	111	372558.03	2287331.78	160	374290.84	2288724.58
14	365926.87	2280551.71	63	371170.89	2285552.80	112	372789.70	2287448.62	161	374292.00	2288739.09
15	365985.81	2280605.44	64	371225.69	2285737.10	113	372796.61	2287441.46	162	374291.12	2288744.01
16	366034.46	2280637.50	65	371218.03	2285756.98	114	372817.47	2287461.60	163	374308.65	2288762.94
17	366136.22	2280661.91	66	371220.99	2285766.94	115	372814.64	2287464.53	164	374308.89	2288762.46
18	366144.19	2280667.80	67	371226.40	2285765.98	116	372823.89	2287480.91	165	374319.08	2288767.43
19	366219.66	2280723.61	68	371231.43	2285794.54	117	373025.70	2287838.75	166	374406.13	2288773.77
20	366228.41	2280743.39	69	371228.10	2285795.13	118	373048.55	2287879.26	167	374410.12	2288772.24
21	366421.60	2281180.20	70	371239.78	2286039.59	119	373050.50	2287882.71	168	374415.68	2288770.19
22	366475.70	2281266.53	71	371253.15	2286319.63	120	373142.51	2288045.86	169	374470.94	2288713.74
23	366887.28	2281923.25	72	371253.75	2286332.29	121	373184.04	2288119.50	170	374468.89	2288710.30
24	366944.60	2282014.72	73	371258.28	2286351.87	122	373232.99	2288206.29	171	374493.83	2288695.49
25	367148.95	2282188.21	74	371256.58	2286352.26	123	373235.09	2288210.02	172	374498.22	2288702.88
26	367241.24	2282214.19	75	371270.73	2286384.33	124	373244.13	2288199.49	173	374544.08	2288689.08
27	367463.33	2282373.13	76	371282.90	2286411.91	125	373301.69	2288301.53	174	374565.16	2288682.74
28	367537.96	2282525.41	77	371283.26	2286411.56	126	373301.28	2288301.95	175	374605.07	2288670.73
29	367608.72	2282563.06	78	371289.93	2286418.22	127	373288.66	2288305.00	176	374605.51	2288659.93
30	367697.19	2282634.05	79	371291.28	2286419.57	128	373296.07	2288318.14	177	374634.48	2288661.12
31	367782.53	2282679.09	80	372161.60	2286795.75	129	373319.69	2288360.01	178	374634.31	2288665.34
32	367883.34	2282732.29	81	372164.45	2286792.80	130	373320.11	2288355.50	179	374676.22	2288680.99
33	367972.95	2282796.76	82	372169.63	2286787.44	131	373324.26	2288342.21	180	374681.36	2288669.29
34	368020.27	2282875.97	83	372190.49	2286807.59	132	373324.37	2288341.74	181	374715.67	2288682.83
35	368190.13	2283315.04	84	372189.38	2286808.74	133	373400.04	2288475.89	182	374727.66	2288781.54
36	368203.05	2283324.41	85	372187.39	2286810.80	134	373387.03	2288479.41	183	374719.22	2288816.65
37	368193.22	2283333.33	86	372199.79	2286837.47	135	373394.55	2288492.76	184	374724.22	2288822.60
38	368424.10	2283500.69	87	372203.52	2286845.51	136	373413.64	2288526.61	185	374981.48	2288896.82
39	368427.41	2283487.04	88	372211.46	2286848.07	137	373439.64	2288522.38	186	374994.42	2288887.90
40	369979.49	2284612.11	89	372226.43	2286866.34	138	373440.16	2288525.55	187	375157.62	2288934.73
41	369982.47	2284623.04	90	372227.48	2286866.21	139	373457.53	2288522.73	188	375155.01	2288946.88
42	370003.38	2284629.43	91	372246.97	2286908.13	140	373464.18	2288516.08	189	375342.75	2289001.05
43	370028.12	2284647.36	92	372258.49	2287133.90	141	373494.92	2288503.48	190	375344.86	2288988.46
44	370029.53	2284661.43	93	372245.43	2287133.13	142	373552.81	2288494.07	191	375432.90	2289013.73
45	370041.69	2284657.20	94	372247.36	2287170.89	143	373564.36	2288499.53	192	375429.99	2289026.22
46	370100.27	2284699.66	95	372251.43	2287177.15	144	373588.71	2288501.41	193	375551.36	2289061.23
47	370090.96	2284708.97	96	372319.16	2287211.31	145	373640.66	2288492.97	194	375567.84	2289062.10
48	370572.01	2285057.67	97	372319.17	2287210.88	146	373640.34	2288489.97	195	375567.76	2289063.55
49	370581.95	2285048.83	98	372319.57	2287196.96	147	373669.18	2288486.94	196	375669.68	2289045.20

СХЕМА
расположения границ публичного сервитута для размещения объекта
«Строительство ВЛ 35 кВ Псебай-Бурный»

Площадь границ публичного сервитута 457041 кв. м

Каталог координат характерных точек границ публичного сервитута

№ точки	Координаты		№ точки	Координаты		№ точки	Координаты		№ точки	Координаты	
	X	Y		X	Y		X	Y		X	Y
197	375676.17	2289030.80	246	377771.45	2289626.23	295	379593.26	2288043.16	344	379163.48	2288187.51
198	375737.80	2289019.72	247	377773.63	2289622.09	296	379615.08	2288032.51	345	379177.99	2288196.54
199	375793.22	2289009.71	248	377859.31	2289459.16	297	379615.99	2288034.39	346	379085.87	2288225.80
200	375792.92	2289013.44	249	377856.73	2289457.79	298	379700.31	2287977.02	347	379062.31	2288296.79
201	375802.30	2289021.22	250	377873.63	2289426.01	299	379743.49	2287947.64	348	379061.60	2288298.91
202	375841.46	2289014.42	251	377876.06	2289427.30	300	379756.01	2287939.12	349	379153.51	2288624.92
203	375845.99	2289013.63	252	377883.85	2289412.48	301	379759.43	2287932.10	350	379157.10	2288637.66
204	375843.41	2289012.89	253	377893.99	2289393.21	302	379757.11	2287893.03	351	378871.90	2288928.76
205	375846.99	2289000.39	254	377919.47	2289344.75	303	379754.50	2287849.18	352	378860.97	2288921.34
206	375874.87	2289008.39	255	377917.07	2289343.47	304	379746.21	2287848.37	353	378843.61	2288939.05
207	375874.08	2289011.14	256	377933.97	2289311.68	305	379749.20	2287817.52	354	378832.38	2288950.51
208	375893.37	2289028.30	257	377936.23	2289312.88	306	379754.20	2287818.00	355	378835.48	2288958.19
209	375914.66	2289047.24	258	378049.25	2289097.96	307	379763.11	2287784.69	356	378800.25	2288972.42
210	375917.57	2289047.43	259	378051.40	2289093.88	308	379760.45	2287779.68	357	378794.98	2288959.36
211	375924.78	2289056.24	260	378046.38	2289092.15	309	379500.49	2287694.81	358	378364.45	2288952.91
212	375994.35	2289118.12	261	378040.24	2289087.16	310	379499.66	2287697.38	359	378364.57	2288965.91
213	376016.70	2289135.47	262	378064.78	2289040.49	311	379477.93	2287690.32	360	378193.44	2288963.35
214	376031.76	2289139.73	263	378077.66	2289043.94	312	379465.42	2287686.26	361	378135.48	2288988.20
215	376141.82	2289250.21	264	378083.66	2289032.54	313	379471.74	2287674.64	362	378132.68	2288975.25
216	376249.41	2289263.12	265	378071.29	2289028.11	314	379482.35	2287678.09	363	378126.10	2288978.07
217	376373.98	2289278.07	266	378092.46	2288987.86	315	379503.68	2287685.02	364	378117.24	2288986.34
218	376576.12	2289331.15	267	378104.90	2288992.13	316	379502.81	2287687.68	365	378116.72	2288985.78
219	376589.85	2289337.35	268	378111.30	2288979.97	317	379589.85	2287716.10	366	378112.08	2288994.60
220	376652.14	2289364.55	269	378108.37	2288976.83	318	379594.42	2287719.41	367	378118.68	2288996.87
221	376703.29	2289377.98	270	378120.75	2288965.29	319	379600.00	2287719.41	368	378126.59	2288994.93
222	376718.55	2289368.67	271	378114.62	2288960.69	320	379755.37	2287770.13	369	378103.27	2289039.29
223	376757.50	2289379.78	272	378130.76	2288953.77	321	379750.48	2287760.94	370	378090.65	2289035.35
224	376751.96	2289390.76	273	378162.24	2288940.28	322	379764.61	2287753.43	371	378085.01	2289046.08
225	376752.85	2289390.99	274	378173.41	2288944.19	323	379779.16	2287780.80	372	378097.43	2289050.38
226	376753.42	2289388.49	275	378183.49	2288945.31	324	379770.57	2287785.29	373	378070.88	2289100.87
227	376759.23	2289389.83	276	378184.60	2288944.84	325	379761.77	2287818.74	374	378058.56	2289096.38
228	376788.50	2289396.59	277	378183.88	2288941.14	326	379765.13	2287819.06	375	377942.85	2289316.41
229	376788.04	2289398.57	278	378212.34	2288935.61	327	379762.06	2287849.91	376	377945.45	2289317.79
230	377096.72	2289461.24	279	378213.81	2288943.15	328	379764.89	2287897.43	377	377928.55	2289349.57
231	377419.35	2289526.74	280	378793.73	2288951.82	329	379766.92	2287931.65	378	377926.10	2289348.27
232	377458.01	2289534.59	281	378812.53	2288951.82	330	379772.74	2287934.48	379	377901.67	2289394.71
233	377472.40	2289537.51	282	378825.89	2288946.42	331	379770.13	2287939.83	380	377891.55	2289413.96
234	377617.49	2289566.97	283	378837.71	2288934.37	332	379761.73	2287957.05	381	377882.68	2289430.82
235	377619.18	2289561.79	284	378854.66	2288917.06	333	379760.02	2287960.55	382	377885.11	2289432.11
236	377629.38	2289565.11	285	378843.73	2288909.64	334	379756.26	2287958.72	383	377868.21	2289463.89
237	377642.02	2289569.21	286	379119.60	2288628.08	335	379748.34	2287954.85	384	377865.93	2289462.68
238	377646.76	2289570.75	287	379117.03	2288618.97	336	379749.39	2287952.69	385	377781.80	2289622.66
239	377645.74	2289573.87	288	379026.57	2288298.11	337	379725.99	2287968.62	386	377793.31	2289618.70
240	377708.80	2289602.42	289	379032.94	2288278.93	338	379717.74	2287974.23	387	377798.52	2289633.83
241	377710.48	2289598.65	290	379059.46	2288199.04	339	379619.32	2288041.20	388	377773.73	2289642.37
242	377738.80	2289611.26	291	379142.33	2288172.72	340	379620.78	2288044.20	389	377769.21	2289643.92
243	377737.05	2289615.20	292	379147.14	2288177.35	341	379594.71	2288056.91	390	377766.79	2289636.90
244	377738.99	2289616.08	293	379155.10	2288182.30	342	379592.03	2288051.41	391	377738.25	2289623.98
245	377765.74	2289628.19	294	379248.65	2288152.59	343	379254.97	2288158.46	392	377733.99	2289622.05

СХЕМА
расположения границ публичного сервитута для размещения объекта
«Строительство ВЛ 35 кВ Псебай-Бурный»

Площадь границ публичного сервитута 457041 кв. м

Каталог координат характерных точек границ публичного сервитута

№ точки	Координаты		№ точки	Координаты		№ точки	Координаты		№ точки	Координаты	
	X	Y		X	Y		X	Y		X	Y
393	377732.29	2289625.88	444	374727.70	2288846.97	495	373318.23	2288372.69	546	371132.01	2285524.99
394	377703.97	2289613.27	445	374715.45	2288832.38	496	373287.58	2288318.35	547	371132.71	2285507.96
395	377705.75	2289609.27	446	374713.87	2288838.94	497	373281.08	2288306.83	548	371135.49	2285505.65
396	377643.41	2289581.04	447	374703.82	2288836.01	498	373268.00	2288309.99	549	371126.24	2285474.57
397	377642.74	2289583.11	448	374690.21	2288729.12	499	373219.61	2288224.20	550	371119.05	2285464.30
398	377622.02	2289576.38	449	374693.58	2288723.82	500	373229.46	2288215.31	551	371119.63	2285463.89
399	377615.01	2289574.12	450	374691.06	2288698.08	501	373227.48	2288211.79	552	370883.50	2285292.73
400	377607.97	2289572.69	451	374672.46	2288691.25	502	373176.58	2288121.53	553	370845.38	2285265.10
401	377606.70	2289571.88	452	374673.64	2288688.03	503	373135.23	2288048.22	554	370830.18	2285270.13
402	377606.39	2289572.37	453	374633.99	2288673.22	504	373043.13	2287884.93	555	370556.32	2285071.62
403	377470.33	2289544.74	454	374633.95	2288674.11	505	373041.21	2287881.52	556	370566.27	2285062.77
404	377455.55	2289541.74	455	374621.55	2288673.60	506	373018.20	2287840.71	557	370085.59	2284714.34
405	377414.98	2289533.51	456	374488.96	2288713.50	507	372810.34	2287472.17	558	370076.29	2284723.65
406	377097.70	2289469.09	457	374475.53	2288721.47	508	372809.21	2287470.16	559	368418.87	2283522.22
407	376786.36	2289405.88	458	374474.90	2288720.41	509	372808.39	2287470.90	560	368422.18	2283508.57
408	376785.58	2289409.26	459	374418.64	2288777.89	510	372798.71	2287461.56	561	368198.62	2283346.51
409	376752.91	2289401.72	460	374420.31	2288782.25	511	372259.83	2287190.09	562	368189.72	2283353.46
410	376750.50	2289401.16	461	374412.36	2288785.31	512	372261.41	2287192.52	563	368181.97	2283343.54
411	376751.16	2289398.30	462	374393.24	2288792.65	513	372257.50	2287195.06	564	368177.70	2283347.41
412	376748.51	2289397.61	463	374389.74	2288783.54	514	372250.51	2287199.60	565	368162.45	2283336.35
413	376742.53	2289409.48	464	374388.58	2288780.51	515	372237.95	2287180.26	566	367990.05	2282890.71
414	376367.70	2289311.06	465	374389.66	2288780.09	516	372234.71	2287175.28	567	367947.75	2282819.90
415	376246.99	2289296.57	466	374334.51	2288776.07	517	372239.90	2287171.91	568	367865.66	2282760.83
416	376126.29	2289282.09	467	374329.26	2288786.85	518	372237.90	2287132.68	569	367767.83	2282709.20
417	375977.23	2289133.95	468	374303.19	2288774.14	519	372224.85	2287131.91	570	367678.73	2282662.18
418	375879.32	2289044.89	469	374305.13	2288770.17	520	372213.84	2286916.34	571	367590.20	2282591.16
419	375886.73	2289036.15	470	374289.46	2288753.26	521	372176.93	2286836.93	572	367512.65	2282549.89
420	375868.72	2289020.15	471	374286.59	2288769.28	522	372193.79	2286842.37	573	367436.96	2282395.46
421	375861.84	2289018.18	472	374105.08	2288573.32	523	372190.06	2286834.33	574	367226.51	2282244.84
422	375809.91	2289027.53	473	374107.28	2288571.89	524	372181.80	2286816.58	575	367132.84	2282218.48
423	375822.35	2289037.86	474	374084.79	2288532.28	525	372181.46	2286816.94	576	366918.97	2282036.91
424	375681.53	2289063.58	475	374040.56	2288484.52	526	372173.06	2286808.83	577	366878.65	2281972.56
425	375681.25	2289060.80	476	374031.44	2288480.84	527	371303.01	2286432.81	578	366448.77	2281286.63
426	375670.39	2289056.02	477	373695.23	2288497.38	528	371294.58	2286441.25	579	366391.94	2281195.95
427	375668.76	2289052.98	478	373700.28	2288510.01	529	371274.07	2286420.75	580	366192.62	2280745.28
428	375567.36	2289071.24	479	373647.85	2288512.57	530	371277.22	2286417.60	581	366121.78	2280692.89
429	375567.16	2289075.08	480	373404.57	2288552.10	531	371274.93	2286412.42	582	366020.94	2280668.70
430	375538.20	2289073.56	481	373395.23	2288535.54	532	371266.83	2286394.07	583	365965.19	2280631.96
431	375538.63	2289065.36	482	373400.71	2288535.54	533	371249.14	2286353.98	584	365906.53	2280578.50
432	375428.29	2289033.53	483	373407.22	2288534.74	534	371245.61	2286354.80	585	365798.14	2280513.54
433	375425.40	2289045.91	484	373406.22	2288528.71	535	371239.09	2286326.54	586	365681.23	2280438.46
434	375338.60	2289020.66	485	373387.10	2288494.80	536	371245.90	2286324.97	587	365646.31	2280350.17
435	375339.93	2289017.81	486	373379.56	2288481.43	537	371232.06	2286035.30	588	365530.39	2280303.65
436	375341.50	2289008.49	487	373368.26	2288484.49	538	371220.65	2285796.44	589	365299.86	2280206.56
437	375153.43	2288954.23	488	373370.90	2288466.09	539	371218.63	2285796.80	590	365192.84	2280157.51
438	375152.42	2288958.91	489	373346.77	2288423.29	540	371213.65	2285768.56	591	365188.27	2280067.18
439	375134.49	2288961.29	490	373339.17	2288427.85	541	371213.62	2285768.44	592	365189.40	2279947.60
440	374966.49	2288912.42	491	373326.20	2288413.16	542	371205.96	2285788.31	593	365264.04	2279878.10
441	374973.65	2288902.37	492	373314.45	2288392.34	543	371135.84	2285552.47	594	365269.14	2279883.04
442	374732.86	2288832.90	493	373316.37	2288384.16	544	371149.69	2285553.44	595	365271.61	2279888.96
443	374737.65	2288838.62	494	373318.23	2288372.69	545	371141.59	2285526.19	596	365365.09	2279801.79