



Государственное бюджетное учреждение Краснодарского края
«Крайтехинвентаризация-Краевое БТИ»
Отдел по Мостовскому району

ПРОЕКТ
внесение изменений в проект планировки, проект межевания для
строительства распределительного газопровода среднего, низкого
давления и ПРГ

по адресу: Краснодарский край, Мостовский район,
с.Заречное, Шедокского сельского поселения, ул.Степная, ул.Пушкина

заказчик: Администрация Шедокского сельского поселения
Мостовского района

Инв. № подл.	Подпись и дата	Взам. инв. №	ПРОЕКТ внесение изменений в проект планировки, проект межевания для строительства распределительного газопровода среднего, низкого давления и ПРГ								
			Изм.	Копы	Лист	Недок	Подп	Дата			
							2019	Пояснительная записка	Стадия	Лист	Листов
									ПП и ПМ	1	43
									Отдел ГБУ КК «Крайтехинвентаризация – Краевое БТИ» по Мостовскому району		

ОГЛАВЛЕНИЕ

2.ПРОЕКТ ВНЕСЕНИЕ ИЗМЕНЕНИЙ В ПРОЕКТ ПЛАНИРОВКИ, ПРОЕКТ МЕЖЕВАНИЯ ДЛЯ СТРОИТЕЛЬСТВА РАСПРЕДЕЛИТЕЛЬНОГО ГАЗОПРОВОДА СРЕДНЕГО, НИЗКОГО ДАВЛЕНИЯ И ПРГ.....6

2.1.ГРАФИЧЕСКАЯ ЧАСТЬ..... 6

2.2. НАИМЕНОВАНИЕ, ОСНОВНЫЕ ХАРАКТЕРИСТИКИ И НАЗНАЧЕНИЕ ПЛАНИРУЕМЫХ ДЛЯ РАЗМЕЩЕНИЯ ЛИНЕЙНЫХ ОБЪЕКТОВ..... 6

2.3. ПЕРЕЧЕНЬ СУБЪЕКТОВ РОССИЙСКОЙ ФЕДЕРАЦИИ, ПЕРЕЧЕНЬ МУНИЦИПАЛЬНЫХ РАЙОНОВ, ГОРОДСКИХ ОКРУГОВ В СОСТАВЕ СУБЪЕКТОВ РОССИЙСКОЙ ФЕДЕРАЦИИ, ПЕРЕЧЕНЬ ПОСЕЛЕНИЙ, НАСЕЛЕННЫХ ПУНКТОВ, ВНУТРИГОРОДСКИХ ТЕРРИТОРИЙ ГОРОДОВ ФЕДЕРАЛЬНОГО ЗНАЧЕНИЯ, НА ТЕРРИТОРИЯХ КОТОРЫХ УСТАНОВЛИВАЮТСЯ ЗОНЫ ПЛАНИРУЕМОГО РАЗМЕЩЕНИЯ ЛИНЕЙНЫХ ОБЪЕКТОВ..... 7

2.4.ПЕРЕЧЕНЬ КООРДИНАТ ХАРАКТЕРНЫХ ТОЧЕК ГРАНИЦ ЗОН ПЛАНИРУЕМОГО РАЗМЕЩЕНИЯ ЛИНЕЙНЫХ ОБЪЕКТОВ..... 7

2.5. ПЕРЕЧЕНЬ КООРДИНАТ ХАРАКТЕРНЫХ ТОЧЕК ГРАНИЦ ЗОН, ПЛАНИРУЕМОГО РАЗМЕЩЕНИЯ ЛИНЕЙНЫХ ОБЪЕКТОВ, ПОДЛЕЖАЩИХ ПЕРЕНОСУ (ПЕРЕУСТРОЙСТВУ) ИЗ ЗОН ПЛАНИРУЕМОГО РАЗМЕЩЕНИЯ ЛИНЕЙНЫХ ОБЪЕКТОВ..... 18

2.6. ПРЕДЕЛЬНЫЕ ПАРАМЕТРЫ РАЗРЕШЕННОГО СТРОИТЕЛЬСТВА, РЕКОНСТРУКЦИИ ОБЪЕКТОВ КАПИТАЛЬНОГО СТРОИТЕЛЬСТВА, ВХОДЯЩИХ В СОСТАВ ЛИНЕЙНЫХ ОБЪЕКТОВ В ГРАНИЦАХ ЗОН ИХ ПЛАНИРУЕМОГО РАЗМЕЩЕНИЯ..... 18

2.7.МЕРОПРИЯТИЯ ПО ЗАЩИТЕ СОХРАНЯЕМЫХ ОБЪЕКТОВ КАПИТАЛЬНОГО СТРОИТЕЛЬСТВА (ЗДАНИЕ, СТРОЕНИЕ, СООРУЖЕНИЕ, ОБЪЕКТЫ, СТРОИТЕЛЬСТВО КОТОРЫХ НЕ ЗАВЕРШЕНО), СУЩЕСТВУЮЩИХ И СТРОЯЩИХСЯ НА МОМЕНТ ПОДГОТОВКИ ПРОЕКТА ПЛАНИРОВКИ ТЕРРИТОРИИ, А ТАКЖЕ ОБЪЕКТОВ КАПИТАЛЬНОГО СТРОИТЕЛЬСТВА, ПЛАНИРУЕМЫХ К СТРОИТЕЛЬСТВУ В СООТВЕТСТВИИ С РАНЕЕ УТВЕРЖДЕННОЙ ДОКУМЕНТАЦИЕЙ ПО ПЛАНИРОВКЕ ТЕРРИТОРИИ, ОТ ВОЗМОЖНОГО НЕГАТИВНОГО ВОЗДЕЙСТВИЯ В СВЯЗИ С РАЗМЕЩЕНИЕМ ЛИНЕЙНЫХ ОБЪЕКТОВ..... 19

Взам. инв. №	
Подпись и дата	
Инв. № подл.	

							ПРОЕКТ внесение изменений в проект планировки, проект межевания для строительства распределительного газопровода среднего, низкого давления и ПРГ	Лист
Изм.	Кол.уч.	Лист	№док	Подп.	Дата			

2.8. ИНФОРМАЦИЯ О НЕОБХОДИМОСТИ ОСУЩЕСТВЛЕНИЯ МЕРОПРИЯТИЙ ПО СОХРАНЕНИЮ ОБЪЕКТОВ КУЛЬТУРНОГО НАСЛЕДИЯ ОТ ВОЗМОЖНОГО НЕГАТИВНОГО ВОЗДЕЙСТВИЯ, В СВЯЗИ С РАЗМЕЩЕНИЕМ ЛИНЕЙНЫХ ОБЪЕКТОВ. 20

3. ЦЕЛИ ПРОЕКТА.20

3.1. ПОРЯДОК ФОРМИРОВАНИЯ ГРАНИЦ ЗЕМЕЛЬНЫХ УЧАСТКОВ. 21

3.2. РЕКОМЕНДАЦИИ ПО ПОРЯДКУ УСТАНОВЛЕНИЯ ГРАНИЦ НА МЕСТНОСТИ. 38

3.3. СВЕДЕНИЯ О КАТЕГОРИИ ЗЕМЕЛЬ И ЗЕМЕЛЬНЫХ УЧАСТКАХ, НА КОТОРЫХ БУДЕТ РАСПОЛАГАТЬСЯ ОБЪЕКТ КАПИТАЛЬНОГО СТРОИТЕЛЬСТВА. 38

4. ОСНОВНЫЕ ТЕХНИКО-ЭКОНОМИЧЕСКИЕ ПОКАЗАТЕЛИ ПРОЕКТА..41

5. ПРИЛОЖЕНИЯ.....43

Инв. № подл.	Подпись и дата	Взам. инв. №					ПРОЕКТ внесение изменений в проект планировки, проект межевания для строительства распределительного газопровода среднего, низкого давления и ПРГ	Лист
			Изм.	Кол.уч.	Лист	№док		Подп.

1.ВВЕДЕНИЕ.

Проект внесение изменений в проект планировки, проект межевания для строительства распределительного газопровода среднего, низкого давления и ПРГ (далее – Проект) разработан в соответствии с положениями ст.42, 45 и 46 Градостроительного кодекса Российской Федерации на основании с договора №20Ю/19-176 от 14.10.2019 года.

Исходные данные для проектирования предоставлены Заказчиком. Основанием для разработки Проекта являются:

– Постановление администрации муниципального образования Мостовский район №947 от 12.09.2019 года "О подготовке проекта внесение изменений в проект планировки, проект межевания для строительства распределительного газопровода среднего, низкого давления и ПРГ»;

– Схема расположения объекта;

– Техническое задание;

– Генеральный план Шедокского сельского поселения Мостовского района (в актуальной редакции) (далее – Генеральный план);

– Правила землепользования и застройки Шедокского сельского поселения (в актуальной редакции) (далее – Правила);

– Топографическая съемка, М 1:500;

При разработке Проекта учтены требования следующих нормативных документов:

– Градостроительного кодекса РФ от 29 декабря 2004 г. №190 -ФЗ;

– Земельного кодекса РФ от 25 октября 2001 г. №136-ФЗ;

– Федерального закона от 25 июня 2002 г. №73-ФЗ «Об объектах культурного наследия (памятниках истории и культуры) народов Российской Федерации»;

– Федерального закона от 10 января 2002 г. №7-ФЗ «Об охране окружающей среды»;

– Федерального закона от 20 марта 2011 г. №41-ФЗ «О внесении изменений в градостроительный кодекс РФ и отдельные законодательные акты РФ в части вопросов территориального планирования»;

– Приказа Минстроя России от 25.04.2017 №742/пр "О Порядке установления и отображения красных линий, обозначающих границы территорий, занятых линейными объектами и (или) предназначенных для размещения линейных объектов" (Зарегистрировано в Минюсте России 26.05.2017 №46858);

– Градостроительного кодекса Краснодарского края;

– При выполнении проекта учтены рекомендации действующей нормативно - технической документации:

– Региональных нормативов градостроительного проектирования Краснодарского края;

Взам. инв. №
Подпись и дата
Инв. № подл.

							ПРОЕКТ	Лист
							внесение изменений в проект планировки, проект межевания для строительства	
Изм.	Кол.уч.	Лист	№док	Подп.	Дата		распределительного газопровода среднего, низкого давления и ПРГ	

– СП 42.13330.2016 Градостроительство. Планировка и застройка городских и сельских поселений. Актуализированная редакция СНиП 2.07.01-89* (с Поправкой, с Изменением №1);

– СанПиН 2.2.1/2.1.1.1200-03 «Санитарно-защитные зоны и санитарная классификация предприятий, сооружений и иных объектов».

– Постановление Правительства РФ от 20.08.2009 г. №688 «Об утверждении Правил установления на местности границ объектов землеустройства»;

– Постановление Правительства РФ от 20 ноября 2000 г. №878 "Об утверждении Правил охраны газораспределительных сетей" (с изменениями и дополнениями).

При подготовке проекта использовались сведения Единого государственного реестра недвижимости в виде кадастровых планов территории.

Инв. № подл.	Взам. инв. №					Лист
	Подпись и дата					
Изм.	Кол.уч.	Лист	Недок	Подп.	Дата	ПРОЕКТ внесение изменений в проект планировки, проект межевания для строительства распределительного газопровода среднего, низкого давления и ПРГ

2.ПРОЕКТ ВНЕСЕНИЕ ИЗМЕНЕНИЙ В ПРОЕКТ ПЛАНИРОВКИ, ПРОЕКТ МЕЖЕВАНИЯ ДЛЯ СТРОИТЕЛЬСТВА РАСПРЕДЕЛИТЕЛЬНОГО ГАЗОПРОВОДА СРЕДНЕГО, НИЗКОГО ДАВЛЕНИЯ И ПРГ.

2.1.ГРАФИЧЕСКАЯ ЧАСТЬ.

Чертеж межевания территории, М 1:2000 (ПМ-1).

2.2. НАИМЕНОВАНИЕ, ОСНОВНЫЕ ХАРАКТЕРИСТИКИ И НАЗНАЧЕНИЕ ПЛАНИРУЕМЫХ ДЛЯ РАЗМЕЩЕНИЯ ЛИНЕЙНЫХ ОБЪЕКТОВ.

Настоящим проектом предусматривается уточнение границ полосы отвода для строительства распределительного газопровода среднего, низкого давления и ПРГ в соответствии с актуальными сведениями Единого государственного реестра недвижимости.

Участок проектирования расположен в Шедокском сельском поселении Мостовского района Краснодарского края.

Проектируемая трасса газопровода среднего давления III категории, согласно технических условий № СО-01/9-04-05/1399 от 29.09.2017г. выданными АО «Газпром газораспределение Краснодар», из полиэтиленовых труб марки ПЭ80 ГАЗ SDR17.6-110*6.3мм протяженностью 883м и стальных труб Ø159*4.5мм протяженностью 18м, и Ø108*4.0мм протяженностью 22м (в том числе 20м – надземный и 2м - подземный) проходит от точки подключения (существующий подземный распределительный газопровод среднего давления Ду200мм по ул.Привокзальная на пересечении с пер.Степной в с.Шедок) к пункту ШРП №5, расположенному в районе земельного участка ж.д.№6 по ул.Пушкина в с.Заречное.

Давление газа в точке подключения:

- максимальное 0,3 Мпа
- минимальное 0,28 МПа

Данный газопровод среднего давления предназначен для снабжения природным газом ШРП №5 по ул.Пушкина в с.Заречное и производственного объекта в с.Заречное.

Проектируемая трасса распределительного газопровода низкого давления IV категории, согласно технических условий № СО-01/9-04-05/1399 от 29.09.2017г., выданными АО «Газпром газораспределение Краснодар», из полиэтиленовых труб марки ПЭ80 ГАЗ SDR17.6-90*5.2мм протяженностью 448м и ПЭ80 ГАЗ SDR17.6-75*4.3мм протяженностью 2251м, и стальных труб Ø89*4.0мм протяженностью 4м (в том числе 3м – надземный и 1м - подземный) проходит от пункта ШРП №5 по ул.Пушкина и ул.Степная, согласно системе газоснабжения.

Взам. инв. №							ПРОЕКТ внесение изменений в проект планировки, проект межевания для строительства распределительного газопровода среднего, низкого давления и ПРГ	Лист
Подпись и дата							ПРОЕКТ внесение изменений в проект планировки, проект межевания для строительства распределительного газопровода среднего, низкого давления и ПРГ	Лист
Инв. № подл.							ПРОЕКТ внесение изменений в проект планировки, проект межевания для строительства распределительного газопровода среднего, низкого давления и ПРГ	Лист
	Изм.	Кол.уч.	Лист	№док	Подп.	Дата		

Проектируемый газопровод осуществляет подачу газа непосредственно населению и предприятиям бытового сектора.

Территория, подлежащая межеванию, расположена в пределах следующих кадастровых кварталов – 23:20:0000000, 23:20:1203001, 23:20:1201001.

Проектируемый линейный объект проходит по землям категорий населенных пунктов, землям сельскохозяйственного назначения и землям промышленности, энергетики, транспорта, связи, радиовещания, телевидения, информатики, земли для обеспечения космической деятельности, земли обороны, безопасности и земли иного специального назначения.

2.3. ПЕРЕЧЕНЬ СУБЪЕКТОВ РОССИЙСКОЙ ФЕДЕРАЦИИ, ПЕРЕЧЕНЬ МУНИЦИПАЛЬНЫХ РАЙОНОВ, ГОРОДСКИХ ОКРУГОВ В СОСТАВЕ СУБЪЕКТОВ РОССИЙСКОЙ ФЕДЕРАЦИИ, ПЕРЕЧЕНЬ ПОСЕЛЕНИЙ, НАСЕЛЕННЫХ ПУНКТОВ, ВНУТРИГОРОДСКИХ ТЕРРИТОРИЙ ГОРОДОВ ФЕДЕРАЛЬНОГО ЗНАЧЕНИЯ, НА ТЕРРИТОРИЯХ КОТОРЫХ УСТАНОВЛИВАЮТСЯ ЗОНЫ ПЛАНИРУЕМОГО РАЗМЕЩЕНИЯ ЛИНЕЙНЫХ ОБЪЕКТОВ.

Зона планируемого размещения линейного объекта устанавливается в границах территории Шедокского сельского поселения Мостовского района Краснодарского края, в том числе в границах населенных пунктов село Шедок и село Заречное.

2.4. ПЕРЕЧЕНЬ КООРДИНАТ ХАРАКТЕРНЫХ ТОЧЕК ГРАНИЦ ЗОН ПЛАНИРУЕМОГО РАЗМЕЩЕНИЯ ЛИНЕЙНЫХ ОБЪЕКТОВ.

Данным проектом красные линии, обозначающие границы территории, предназначенной для строительства (реконструкции) существующих линейных объектов, установленные предыдущим утвержденным проектом планировки и межевания не меняются.

Общая площадь территории в границах зоны, планируемого размещения линейных объектов составляет – 7581,94 м².

Перечень координат характерных точек границы полосы отвода		
Обозначение характерных точек границ	Координаты характерных точек границы полосы отвода	
	X	Y
1	385729,57	2289772,20
2	385734,88	2289758,49
3	385743,34	2289744,35
4	385765,51	2289716,28
5	385778,86	2289699,38
6	385827,23	2289638,12

Взам. инв. №
Подпись и дата
Инв. № подл.

Изм.	Кол.уч.	Лист	№ док	Подп.	Дата	ПРОЕКТ внесение изменений в проект планировки, проект межевания для строительства распределительного газопровода среднего, низкого давления и ПРГ	Лист
------	---------	------	-------	-------	------	---	------

7	385849,76	2289589,80
8	385909,49	2289617,38
9	385922,51	2289623,39
10	385933,45	2289599,19
11	385933,46	2289599,18
12	385942,36	2289579,49
13	385948,90	2289565,03
14	385989,50	2289583,61
15	385994,77	2289587,80
16	386045,44	2289524,53
17	386068,65	2289495,53
18	386131,32	2289376,19
19	386130,39	2289366,96
20	386138,59	2289336,95
21	386148,30	2289301,37
22	386148,61	2289300,23
23	386150,66	2289300,79
24	386170,70	2289306,26
25	386175,76	2289307,65
26	386200,47	2289216,62
27	386203,58	2289201,23
28	386201,62	2289200,83
29	386198,52	2289216,16
30	386174,36	2289305,19
31	386171,26	2289304,34
32	386151,23	2289298,87
33	386147,21	2289297,78
34	386146,36	2289300,87
35	386136,59	2289336,68
36	386128,37	2289366,79
37	386129,27	2289375,79
38	386066,97	2289494,43
39	386048,08	2289518,03
40	385994,46	2289585,00
41	385990,55	2289581,90
42	385947,91	2289562,38

Взам. инв. №
Подпись и дата
Инв. № подл.

Изм.	Кол.уч.	Лист	№док	Подп.	Дата

ПРОЕКТ
внесение изменений в проект планировки, проект межевания для строительства
распределительного газопровода среднего, низкого давления и ПРГ

43	385940,53	2289578,70
44	385931,67	2289598,28
45	385931,66	2289598,30
46	385921,52	2289620,73
47	385910,62	2289615,70
48	385848,79	2289587,15
49	385825,52	2289637,06
50	385776,38	2289699,29
51	385763,33	2289715,82
52	385741,69	2289743,22
53	385733,08	2289757,61
54	385728,14	2289770,35
55	385729,92	2289770,82
1	385729,57	2289772,20
56	385428,18	2289902,58
57	385427,92	2289904,72
58	385412,69	2289939,08
59	385418,89	2289979,24
60	385425,89	2289979,14
61	385424,99	2289981,16
62	385419,20	2289981,24
63	385420,68	2289991,11
64	385423,66	2290010,21
65	385422,72	2290018,61
66	385422,05	2290024,57
67	385421,69	2290027,75
68	385421,12	2290032,81
69	385413,97	2290096,37
70	385468,69	2290102,52
71	385497,72	2290097,31
72	385520,30	2290097,98
73	385551,00	2290100,31
74	385588,65	2290113,34
75	385618,18	2290120,69
76	385634,97	2290122,62
77	385654,90	2290129,23

Взам. инв. №	
Подпись и дата	
Инв. № подл.	

Изм.	Кол.уч.	Лист	№док	Подп.	Дата

ПРОЕКТ
внесение изменений в проект планировки, проект межевания для строительства
распределительного газопровода среднего, низкого давления и ПРГ

78	385654,27	2290131,13
79	385634,54	2290124,58
80	385617,82	2290122,66
81	385590,45	2290116,12
82	385557,78	2290104,75
83	385558,50	2290103,06
84	385533,57	2290099,92
85	385533,12	2290100,96
86	385520,20	2290099,98
87	385497,87	2290099,31
88	385468,75	2290104,54
89	385466,25	2290104,26
90	385465,98	2290111,93
91	385464,01	2290111,87
92	385464,26	2290104,03
93	385410,32	2290097,97
94	385389,16	2290126,11
95	385387,77	2290124,63
96	385408,01	2290097,71
97	385393,50	2290096,08
98	385332,56	2290060,48
99	385320,60	2290067,18
100	385318,63	2290066,00
101	385330,55	2290059,31
102	385319,92	2290053,10
103	385248,27	2290016,25
104	385245,54	2290023,43
105	385243,68	2290022,70
106	385246,48	2290015,33
107	385238,65	2290011,30
108	385177,67	2290002,38
109	385175,23	2290014,22
110	385173,23	2290014,00
111	385175,69	2290002,09
112	385161,42	2290000,00
113	385156,47	2289999,86

Инва. № подл.	Подпись и дата	Взам. инв. №

Изм.	Кол.уч.	Лист	№док	Подп.	Дата

ПРОЕКТ
внесение изменений в проект планировки, проект межевания для строительства
распределительного газопровода среднего, низкого давления и ПРГ

114	385156,21	2290011,32
115	385154,21	2290011,23
116	385154,47	2289999,85
117	385123,66	2289998,98
118	385123,71	2289996,98
119	385161,59	2289998,00
120	385239,27	2290009,37
121	385320,88	2290051,34
122	385394,14	2290094,14
123	385412,00	2290096,15
124	385419,18	2290032,21
125	385419,75	2290027,15
126	385420,11	2290023,95
127	385420,78	2290017,99
128	385421,65	2290010,25
129	385410,63	2289938,81
130	385425,97	2289904,18
131	385427,38	2289892,75
132	385413,44	2289891,05
133	385380,76	2289881,82
134	385381,73	2289878,38
135	385369,59	2289874,96
136	385353,52	2289872,24
137	385316,07	2289867,93
138	385272,72	2289865,57
139	385244,10	2289845,27
140	385215,27	2289831,85
141	385207,17	2289830,14
142	385207,61	2289828,19
143	385208,59	2289828,37
144	385209,25	2289825,41
145	385211,19	2289825,85
146	385210,54	2289828,81
147	385215,91	2289829,94
148	385245,11	2289843,54
149	385251,99	2289848,41

Инва. № подл.
Подпись и дата
Взам. инв. №

Изм.	Кол.уч.	Лист	№док	Подп.	Дата

ПРОЕКТ
внесение изменений в проект планировки, проект межевания для строительства
распределительного газопровода среднего, низкого давления и ПРГ

150	385255,51	2289839,59
151	385257,37	2289840,27
152	385253,67	2289849,60
153	385273,41	2289863,61
154	385321,95	2289866,43
155	385353,80	2289870,26
156	385370,03	2289873,00
157	385384,20	2289877,00
158	385383,23	2289880,44
159	385413,84	2289889,08
160	385426,93	2289890,68
161	385427,76	2289889,02
162	385429,70	2289889,63
163	385428,43	2289900,60
164	385439,34	2289901,93
165	385440,88	2289893,32
166	385442,83	2289893,77
167	385441,33	2289902,17
168	385457,19	2289904,10
169	385491,36	2289911,70
170	385493,31	2289904,60
171	385495,25	2289905,14
172	385493,31	2289912,14
173	385508,27	2289915,47
174	385513,81	2289918,95
175	385526,57	2289898,67
176	385568,45	2289806,87
177	385565,27	2289805,59
178	385565,99	2289803,70
179	385569,28	2289805,05
180	385574,24	2289794,18
181	385579,57	2289796,58
182	385580,56	2289794,32
183	385582,39	2289793,61
184	385575,51	2289785,89
185	385576,58	2289784,97

Взам. инв. №
Подпись и дата
Инв. № подл.

Изм.	Кол.уч.	Лист	№док	Подп.	Дата

ПРОЕКТ
внесение изменений в проект планировки, проект межевания для строительства
распределительного газопровода среднего, низкого давления и ПРГ

186	385577,64	2289785,44
187	385584,39	2289792,83
188	385599,64	2289787,00
189	385620,09	2289773,59
190	385649,97	2289769,59
191	385657,48	2289770,07
192	385657,35	2289772,07
193	385649,94	2289771,59
194	385620,58	2289775,54
195	385600,71	2289788,61
196	385582,06	2289795,96
197	385581,41	2289797,41
198	385585,93	2289799,44
199	385596,35	2289807,25
200	385624,50	2289824,99
201	385636,05	2289830,01
202	385644,83	2289827,48
203	385658,63	2289823,51
204	385662,97	2289825,44
205	385680,54	2289786,71
206	385685,05	2289776,77
207	385685,05	2289772,98
208	385690,61	2289772,98
209	385690,59	2289767,13
210	385692,61	2289767,16
211	385692,61	2289772,98
212	385694,61	2289772,98
213	385717,98	2289781,14
214	385722,13	2289769,23
215	385723,51	2289769,61
216	385722,85	2289772,10
217	385723,21	2289772,21
218	385719,87	2289781,79
219	385802,47	2289810,85
220	385809,81	2289812,84
221	385811,82	2289805,29

Взам. инв. №
Подпись и дата
Инв. № подл.

Изм.	Кол.уч.	Лист	№док	Подп.	Дата

ПРОЕКТ
внесение изменений в проект планировки, проект межевания для строительства
распределительного газопровода среднего, низкого давления и ПРГ

222	385813,95	2289805,86
223	385811,74	2289813,37
224	385843,65	2289822,05
225	385878,08	2289829,96
226	385921,64	2289846,60
227	385932,63	2289850,80
228	385952,99	2289858,58
229	386063,86	2289905,89
230	386100,21	2289937,60
231	386100,24	2289937,63
232	386106,54	2289943,12
233	386105,42	2289944,80
234	386103,39	2289943,03
235	386103,36	2289943,01
236	386086,80	2289928,54
237	386083,13	2289933,64
238	386081,44	2289932,48
239	386085,29	2289927,22
240	386062,79	2289907,60
241	386057,60	2289905,39
242	386050,01	2289915,67
243	386048,31	2289914,41
244	386055,71	2289904,58
245	386018,02	2289888,50
246	386010,96	2289911,31
247	386009,00	2289910,66
248	386016,17	2289887,71
249	385948,23	2289858,90
250	385945,88	2289863,80
251	385944,06	2289862,96
252	385946,36	2289858,18
253	385928,76	2289851,46
254	385910,30	2289891,16
255	385904,81	2289904,98
256	385908,92	2289906,56
257	385908,07	2289908,36

Взам. инв. №
Подпись и дата
Инв. № подл.

Изм.	Кол.уч.	Лист	№док	Подп.	Дата

ПРОЕКТ
внесение изменений в проект планировки, проект межевания для строительства
распределительного газопровода среднего, низкого давления и ПРГ

258	385904,07	2289906,84
259	385897,51	2289923,31
260	385893,28	2289933,95
261	385881,02	2289967,22
262	385877,86	2289971,64
263	385876,02	2289974,21
264	385875,99	2289974,24
265	385871,54	2289973,46
266	385871,57	2289973,43
267	385879,27	2289966,17
268	385887,36	2289944,23
269	385882,25	2289942,15
270	385882,95	2289940,24
271	385888,05	2289942,35
272	385908,47	2289890,37
273	385926,90	2289850,71
274	385920,89	2289848,42
275	385913,68	2289845,67
276	385913,23	2289847,13
277	385912,00	2289848,38
278	385910,89	2289847,94
279	385911,81	2289844,96
280	385877,43	2289831,85
281	385866,06	2289829,24
282	385864,78	2289834,34
283	385862,78	2289833,87
284	385864,11	2289828,81
285	385843,18	2289824,00
286	385817,11	2289816,90
287	385815,93	2289821,28
288	385814,03	2289820,65
289	385815,18	2289816,37
290	385801,81	2289812,73
291	385719,21	2289783,68
292	385694,27	2289774,98
293	385687,05	2289774,98

Взам. инв. №
Подпись и дата
Инв. № подл.

Изм.	Кол.уч.	Лист	№док	Подп.	Дата

ПРОЕКТ
внесение изменений в проект планировки, проект межевания для строительства
распределительного газопровода среднего, низкого давления и ПРГ

294	385687,05	2289777,20
295	385673,17	2289807,80
296	385664,91	2289826,00
297	385669,67	2289828,42
298	385685,07	2289838,54
299	385685,86	2289837,33
300	385687,53	2289838,40
301	385686,74	2289839,64
302	385724,55	2289864,35
303	385726,14	2289861,36
304	385727,90	2289862,32
305	385726,31	2289865,29
306	385739,20	2289872,15
307	385740,55	2289869,61
308	385742,38	2289870,68
309	385740,97	2289873,09
310	385778,37	2289893,01
311	385777,09	2289894,62
312	385722,35	2289865,44
313	385691,20	2289844,96
314	385688,18	2289850,33
315	385686,67	2289848,90
316	385689,52	2289843,85
317	385668,79	2289830,21
318	385661,23	2289826,86
319	385658,48	2289825,64
320	385647,86	2289828,69
321	385635,91	2289832,13
322	385626,84	2289828,18
323	385624,71	2289833,98
324	385622,87	2289833,22
325	385625,00	2289827,39
326	385623,56	2289826,76
327	385595,21	2289808,90
328	385584,90	2289801,17
329	385575,23	2289796,82

Взам. инв. №
Подпись и дата
Инв. № подл.

Изм.	Кол.уч.	Лист	№док	Подп.	Дата

ПРОЕКТ
внесение изменений в проект планировки, проект межевания для строительства
распределительного газопровода среднего, низкого давления и ПРГ

330	385531,50	2289892,67
331	385538,36	2289896,01
332	385537,45	2289897,79
333	385530,68	2289894,49
334	385528,31	2289899,65
335	385515,46	2289920,10
336	385559,85	2289959,08
337	385579,29	2289969,96
338	385629,08	2290000,31
339	385640,27	2289982,19
340	385644,36	2289984,68
341	385662,57	2289987,60
342	385663,28	2289983,84
343	385665,28	2289984,17
344	385664,54	2289987,92
345	385672,23	2289989,15
346	385682,92	2289994,11
347	385684,81	2289987,74
348	385686,77	2289988,16
349	385684,75	2289994,96
350	385744,77	2290022,83
351	385793,03	2289998,47
352	385841,22	2289997,11
353	385852,09	2289996,80
354	385870,23	2289975,04
355	385871,54	2289973,46
356	385875,99	2289974,24
357	385862,94	2289988,18
358	385855,93	2289995,66
359	385851,34	2289998,83
360	385838,84	2289999,18
361	385793,54	2290000,46
362	385744,81	2290025,05
363	385671,64	2289991,08
364	385643,66	2289986,60
365	385640,92	2289984,93

Взам. инв. №
Подпись и дата
Инв. № подл.

Изм.	Кол.уч.	Лист	№док	Подп.	Дата

ПРОЕКТ
внесение изменений в проект планировки, проект межевания для строительства
распределительного газопровода среднего, низкого давления и ПРГ

Лист

366	385629,73	2290003,05
367	385603,83	2289987,26
368	385603,05	2289988,57
369	385601,34	2289987,47
370	385602,12	2289986,22
371	385578,28	2289971,68
372	385571,43	2289967,85
373	385570,94	2289968,74
374	385569,18	2289967,74
375	385569,69	2289966,88
376	385558,69	2289960,72
377	385548,40	2289951,67
378	385546,57	2289953,48
379	385544,92	2289952,28
380	385546,90	2289950,34
381	385519,20	2289925,96
382	385512,42	2289920,47
383	385507,49	2289917,34
384	385478,28	2289910,84
385	385456,92	2289906,09

Границы зоны, планируемого размещения линейных объектов отображены на чертежах в системе МСК 23 в графическом материале Проекта (лист ПМ-1 в масштабе 1:2000).

2.5. ПЕРЕЧЕНЬ КООРДИНАТ ХАРАКТЕРНЫХ ТОЧЕК ГРАНИЦ ЗОН, ПЛАНИРУЕМОГО РАЗМЕЩЕНИЯ ЛИНЕЙНЫХ ОБЪЕКТОВ, ПОДЛЕЖАЩИХ ПЕРЕНОСУ (ПЕРЕУСТРОЙСТВУ) ИЗ ЗОН ПЛАНИРУЕМОГО РАЗМЕЩЕНИЯ ЛИНЕЙНЫХ ОБЪЕКТОВ.

Линейных объектов, подлежащих переносу (переустройству) из зоны планируемого размещения линейных объектов на проектируемой территории нет.

2.6. ПРЕДЕЛЬНЫЕ ПАРАМЕТРЫ РАЗРЕШЕННОГО СТРОИТЕЛЬСТВА, РЕКОНСТРУКЦИИ ОБЪЕКТОВ КАПИТАЛЬНОГО СТРОИТЕЛЬСТВА, ВХОДЯЩИХ В СОСТАВ ЛИНЕЙНЫХ ОБЪЕКТОВ В ГРАНИЦАХ ЗОН ИХ ПЛАНИРУЕМОГО РАЗМЕЩЕНИЯ.

Пределные параметры разрешенного строительства (реконструкции) объектов капитального строительства установлены в составе градостроительного регламента, утвержденного Правилами землепользования и застройки Шедокского сельского

Взам. инв. №
Подпись и дата
Инв. № подл.

Изм.	Кол.уч.	Лист	№док	Подп.	Дата	ПРОЕКТ внесение изменений в проект планировки, проект межевания для строительства распределительного газопровода среднего, низкого давления и ПРГ	Лист

поселения Мостовского района, применительно к территориальным зонам Ж-1 (Зона застройки индивидуальными жилыми домами), ИТ-2 (Зона транспортной инфраструктуры внешняя), ИТ-3 (Зона транспортной инфраструктуры внутренняя), Р-1 (Зона рекреационного назначения), П-5 (Зона предприятий, производств и объектов 5 класса опасности СЗЗ 50 м.) и земель сельскохозяйственного назначения (за границами населенных пунктов), в границах которых будет осуществляться строительство проектируемых линейных объектов.

Проектируемые линейные объекты в соответствии со Схемой градостроительного зонирования населенного пункта село Шедок и село Заречное, совмещенной со схемой зон с особыми условиями использования территории частично расположены:

- в зоне регулярного затопления, которая указана на схеме градостроительного зонирования с условной степенью точности, согласно "Схеме планировочных ограничений и зон с особыми условиями использования" ГП Шедокского сельского поселения (выполненного в 2011 году);

- зоне затопления на 2002 год (согласно материалам предоставленным Управлением по делам ГО и ЧС Мостовского района);

- зоне затопления на 2011 год (согласно материалам предоставленным Управлением по делам ГО и ЧС Мостовского района);

- в водоохраной зоне;

- в прибрежной защитной полосе.

Границы вышеуказанных зон отображены на чертеже в системе МСК 23 в графическом материале Проекта (лист ПМ-1 в масштабе 1:2000).

На территории населенных пунктов (с.Шедок и с.Заречное) проектирование линейных объектов проводится преимущественно в границах территорий общего пользования, в соответствии с ч.4 ст.36 Градостроительного Кодекса РФ действие градостроительного регламента не распространяется на земельные участки, предназначенные для размещения линейных объектов и (или) занятые линейными объектами.

2.7. МЕРОПРИЯТИЯ ПО ЗАЩИТЕ СОХРАНЯЕМЫХ ОБЪЕКТОВ КАПИТАЛЬНОГО СТРОИТЕЛЬСТВА (ЗДАНИЕ, СТРОЕНИЕ, СООРУЖЕНИЕ, ОБЪЕКТЫ, СТРОИТЕЛЬСТВО КОТОРЫХ НЕ ЗАВЕРШЕНО), СУЩЕСТВУЮЩИХ И СТРОЯЩИХСЯ НА МОМЕНТ ПОДГОТОВКИ ПРОЕКТА ПЛАНИРОВКИ ТЕРРИТОРИИ, А ТАКЖЕ ОБЪЕКТОВ КАПИТАЛЬНОГО СТРОИТЕЛЬСТВА, ПЛАНИРУЕМЫХ К СТРОИТЕЛЬСТВУ В СООТВЕТСТВИИ С РАНЕЕ УТВЕРЖДЕННОЙ ДОКУМЕНТАЦИЕЙ ПО ПЛАНИРОВКЕ ТЕРРИТОРИИ, ОТ ВОЗМОЖНОГО НЕГАТИВНОГО ВОЗДЕЙСТВИЯ В СВЯЗИ С РАЗМЕЩЕНИЕМ ЛИНЕЙНЫХ ОБЪЕКТОВ

В целях защиты объектов капитального строительства, представленных на рассматриваемой территории линейными объектами инженерной инфраструктуры, необходимо соблюдение режима охранных зон, установленных нормативной документацией для таких объектов.

Взам. инв. №
Подпись и дата
Инв. № подл.

							ПРОЕКТ	Лист
							внесение изменений в проект планировки, проект межевания для строительства распределительного газопровода среднего, низкого давления и ПРГ	
Изм.	Кол.уч.	Лист	№док	Подп.	Дата			

Работы в охранных зонах объектов инженерной и транспортной инфраструктуры ведутся в присутствии представителей владельцев, в установленном законом порядке.

2.8. ИНФОРМАЦИЯ О НЕОБХОДИМОСТИ ОСУЩЕСТВЛЕНИЯ МЕРОПРИЯТИЙ ПО СОХРАНЕНИЮ ОБЪЕКТОВ КУЛЬТУРНОГО НАСЛЕДИЯ ОТ ВОЗМОЖНОГО НЕГАТИВНОГО ВОЗДЕЙСТВИЯ, В СВЯЗИ С РАЗМЕЩЕНИЕМ ЛИНЕЙНЫХ ОБЪЕКТОВ.

Необходимости осуществления мероприятий по сохранению объектов культурного наследия от возможного негативного воздействия, в связи с размещением линейных объектов нет.

3. ЦЕЛИ ПРОЕКТА.

Подготовка проекта межевания территории для строительства линейного объекта — осуществляется в целях определения границ зон планируемого размещения линейных объектов и формирования границ земельных участков на период строительства, с учетом обеспечения требований сложившейся системы землепользования на рассматриваемой территории, определение в соответствии с нормативными требованиями площади земельного участка для реконструкции линейных объектов.

Основными задачами проекта межевания территории линейного объекта с учетом требований к составу, содержанию и порядку подготовки документации по планировке территории, установленных Градостроительным кодексом РФ, являются:

- определение в соответствии с документами территориального планирования или в случаях, предусмотренных законодательством, иными документами, зоны планируемого размещения линейного объекта;
- определение границ земельных участков, предназначенных для размещения (реконструкции) линейного объекта местного значения;
- формирование земельного участка, планируемого для предоставления юридическому лицу для строительства (эксплуатации), планируемого к размещению линейного объекта;
- обеспечение публичности и открытости градостроительных решений;
- определение зоны с особыми условиями использования территории планируемого к размещению линейного объекта;
- создание информационного ресурса ИСОГД (информационной системы градостроительной деятельности) в виде базы пространственных данных об объектах градостроительной деятельности.

Взам. инв. №	
Подпись и дата	
Инв. № подл.	

							ПРОЕКТ	Лист
							внесение изменений в проект планировки, проект межевания для строительства распределительного газопровода среднего, низкого давления и ПРГ	
Изм.	Кол.уч.	Лист	№док	Подп.	Дата			

3.1. ПОРЯДОК ФОРМИРОВАНИЯ ГРАНИЦ ЗЕМЕЛЬНЫХ УЧАСТКОВ.

Формирование границ земельных участков производится в следующем порядке:

1. Формирование границ земельных участков на период строительства (эксплуатации) объекта;
2. Формирование полосы отвода проектируемого линейного объекта;
3. Координирование сформированных объектов.

Сформированные границы позволяют обеспечить необходимые требования по содержанию и обслуживанию линейного объекта в условиях сложившейся планировочной системе рассматриваемой территории.

В целях строительства, реконструкции и (или) эксплуатации линейных объектов определены следующие части земельных участков предназначенные для оформления права ограниченного пользования соседним участком (публичного сервитута):

№ п/п	Кадастровый номер земельного участка и его местоположение	Площадь, кв.м., категория земель, вид разрешенного использования	Условный номер ЧЗУ (публичного сервитута) по проекту
1	Земельный участок: с КН:23:20:1201001:925 Краснодарский край, Мостовский район, с.Шедок, ул.Привокзальная, 79	1 627 кв.м.; Земли населенных пунктов; Для ведения личного подсобного хозяйства	ЧЗУ-1 (номера точек: 31, 24, 23, 32) (площадь - 41,54 кв.м)
2	Земельный участок: с КН:23:20:0000000:439; Краснодарский край, р-н Мостовский, участок ж/д Курганная-Шедок от 54км+720м до 91км + 500 м. (23:20:1201001:1246)	723 817 кв. м.; Земли промышленности, энергетики, транспорта, связи, радиовещания, телевидения, информатики, земли для обеспечения космической деятельности, земли обороны, безопасности и земли иного специального назначения; Под объекты транспорта железнодорожного	ЧЗУ-2 (номера точек: 21, 20, 35, 34) (площадь -74,0 кв.м.)
3	Земельный участок: с КН:23:20:1201001:1243; край Краснодарский, р-н Мостовский, с/о Шедокский, с. Шедок, южная окраина	97 990 кв. м.; Земли населенных пунктов; Для предпринимательской деятельности	ЧЗУ-3 (номера точек: 16, 15, 14, 13, 12, 43, 42, 41, 40, 39) (площадь - 303,83 кв.м.)

Инд. № подл.	Подпись и дата	Взам. инв. №

Изм.	Кол.уч.	Лист	№док	Подп.	Дата	ПРОЕКТ внесение изменений в проект планировки, проект межевания для строительства распределительного газопровода среднего, низкого давления и ПРГ	Лист

4	Земельный участок: с КН:23:20:1201001:1232	63 819 кв. м.; Категория не установлена (автодорога)	ЧЗУ-4 (номера точек 12, 11, 44, 43) (площадь -43,10 кв.м.)
5	Земельный участок: с КН:23:20:0000000:784; Краснодарский край, р-н Мостовский, с/п Шедокское, в границах АО "Псебай", секция 20, контуры №51, 55, 58	93 976 кв. м.; Земли сельскохозяйственного назначения; Животноводство	ЧЗУ-5 (номера точек: 8, 7, 6, 5, 50, 49, 48, 47) (площадь - 399,62 кв.м.)
6	Земельный участок: с КН:23:20:1201001:981; (Краснодарский край, р-н Мостовский, с/п Шедокское, с. Заречное, ул. Пушкина, 8)	1 501 кв. м.; Земли населенных пунктов; Для ведения личного подсобного хозяйства	ЧЗУ-6 (номера точек: 295, 296, 318, 319, 320, 202, 203, 204, 205) (площадь - 97,57 кв.м.)
7	Земельный участок с КН:23:20:0000000:663 Краснодарский край, Мостовский район, с/п Шедокское, с. Заречное	2 831 кв. м.; Земли населённых пунктов; Связь	ЧЗУ-7 (номера точек: 65, 66, 126, 127) (площадь - 11,98 кв.м.)
8	Земельный участок с КН:23:20:0000000:569; Краснодарский край, р-н Мостовский	3 752 кв. м.; Земли промышленности, энергетики, транспорта, связи, радиовещания, телевидения, информатики, земли для обеспечения космической деятельности, земли обороны, безопасности и земли иного специального назначения; Связь	ЧЗУ-8 (номера точек: 67, 68, 124, 125) (площадь 10,16 кв.м.)
9	Земельный участок: с КН:23:20:1201001:1152; край Краснодарский, р-н Мостовский, с. Заречное, ул. Степная, дом № 17	1 506 кв. м.; Земли населенных пунктов; Для ведения личного подсобного хозяйства	ЧЗУ-9 (номера точек: 84, 85, 82/1, 82, 83, 84) (площадь -20,7 кв.м.)
10	Земельный участок с КН:23:20:0000000:665; Краснодарский край, р-н Мостовский, с/п Шедокское	1 079 кв.м.; Земли промышленности, энергетики, транспорта, связи, радиовещания, телевидения, информатики, земли для обеспечения	ЧЗУ-10 (номера точек: 354, 355, 356, 357, 354/1, 354) (площадь - 37,73 кв.м.)

Взам. инв. №	
Подпись и дата	
Инв. № подл.	

Изм.	Кол.уч.	Лист	№док	Подп.	Дата	ПРОЕКТ внесение изменений в проект планировки, проект межевания для строительства распределительного газопровода среднего, низкого давления и ПРГ	Лист

		космической деятельности, земли обороны, безопасности и земли иного специального назначения; Связь	
11	Земельный участок с КН:23:20:1201001:4019; Краснодарский край, Мостовский район, с/п Шедокское, с. Заречное	1 207 кв.м.; Земли населенных пунктов; Связь	ЧЗУ-11 (номера точек:262, 262/1, 273/1, 272, 271, 270, 269, 268, 267, 266, 263, 262) (площадь - 126,59 кв.м.)
12	Земельный участок с КН:23:20:1201001:4019; Краснодарский край, Мостовский район, с/п Шедокское, с.Заречное	1 207 кв.м.; Земли населенных пунктов; Связь	ЧЗУ-12 (номера точек: 226, 227, 273, 274) (площадь - 17,85 кв.м.)
13	Земельный участок с КН:23:20:1203001:878; Краснодарский край, р-н Мостовский, с/п Шедокское	155 139 кв.м.; Земли сельскохозяйственного назначения; Для сельскохозяйственного использования	ЧЗУ-13 (номера точек: 231, 232, 233, 234) (площадь - 11,05 кв.м.)

Перечень координат характерных точек публичного сервитута ЧЗУ 1 в отношении земельного участка с КН:23:20:1201001:925, расположенного по адресу: Краснодарский край, Мостовский район, с.Шедок, ул.Привокзальная, 79

Обозначение характерных точек границ	Координаты характерных точек границы ЧЗУ 1	
	X	Y
31	386171,26	2289304,34
24	386170,70	2289306,26
23	386150,66	2289300,79
32	386151,23	2289298,87

Площадь ЧЗУ 1 41,54 кв.м

Перечень координат характерных точек публичного сервитута ЧЗУ 2 в отношении земельного участка с КН:23:20:0000000:439; Краснодарский край, р-н Мостовский, участок ж/д Курганная-Шедок от 54км+720м до 91км + 500 м. (КН:23:20:1201001:1246)

Обозначение характерных точек границ	Координаты характерных точек границы ЧЗУ 2	
	X	Y
21	386148,30	2289301,37
20	386138,59	2289336,95

Инд. № подл. Подпись и дата. Взам. инв. №

Изм.	Кол.уч.	Лист	№док	Подп.	Дата

ПРОЕКТ
внесение изменений в проект планировки, проект межевания для строительства распределительного газопровода среднего, низкого давления и ПРГ

Лист

35	386136,59	2289336,68
34	386146,36	2289300,87
Площадь ЧЗУ 2		74,0 кв.м

Перечень координат характерных точек публичного сервитута ЧЗУ 3 в отношении земельного участка с КН:23:20:1201001:1243; край Краснодарский, р-н Мостовский, с/о Шедокский, с. Шедок, южная окраина

Обозначение характерных точек границ	Координаты характерных точек границы ЧЗУ 3	
	X	Y
16	386045,44	2289524,53
15	385994,77	2289587,80
14	385989,50	2289583,61
13	385948,90	2289565,03
12	385942,36	2289579,49
43	385940,53	2289578,70
42	385947,91	2289562,38
41	385990,55	2289581,90
40	385994,46	2289585,00
39	386048,08	2289518,03
Площадь ЧЗУ 3		303,83 кв.м.

Перечень координат характерных точек публичного сервитута ЧЗУ 4 в отношении земельного участка с КН: 23:20:0000000:42 (23:20:1201001:1232)

Обозначение характерных точек границ	Координаты характерных точек границы ЧЗУ 4	
	X	Y
12	385942,36	2289579,49
11	385933,46	2289599,18
44	385931,67	2289598,28
43	385940,53	2289578,70
Площадь ЧЗУ 4		43,10 кв.м.

Перечень координат характерных точек публичного сервитута ЧЗУ 5 в отношении земельного участка с КН:23:20:0000000:784; Краснодарский край, р-н Мостовский, с/п Шедокское, в границах АО "Псебай", секция 20, контуры №51, 55, 58

Обозначение характерных точек границ	Координаты характерных точек границы ЧЗУ 5	
	X	Y
8	385909,49	2289617,38
7	385849,76	2289589,80
6	385827,23	2289638,12

Инв. № подл. | Подпись и дата | Взам. инв. №

5	385778,86	2289699,38
50	385776,38	2289699,29
49	385825,52	2289637,06
48	385848,79	2289587,15
47	385910,62	2289615,70

Площадь ЧЗУ 5 399,62 кв.м.

Перечень координат характерных точек публичного сервитута ЧЗУ 6 в отношении земельного участка с КН:23:20:1201001:981; (Краснодарский край, р-н Мостовский, с/п Шедокское, с.Заречное, ул. Пушкина, 8)

Обозначение характерных точек границ	Координаты характерных точек границы ЧЗУ 6	
	X	Y
295	385673,17	2289807,80
296	385664,91	2289826,00
318	385661,23	2289826,86
319	385658,48	2289825,64
320	385647,86	2289828,69
202	385644,83	2289827,48
203	385658,63	2289823,51
204	385662,97	2289825,44
205	385680,54	2289786,71

Площадь ЧЗУ 6 97,57 кв.м.

Перечень координат характерных точек публичного сервитута ЧЗУ 7 в отношении земельного участка с КН:23:20:0000000:663 Краснодарский край, Мостовский район, с/п Шедокское, с.Заречное

Обозначение характерных точек границ	Координаты характерных точек границы ЧЗУ 7	
	X	Y
65	385422,72	2290018,61
66	385422,05	2290024,57
126	385420,11	2290023,95
127	385420,78	2290017,99

Площадь ЧЗУ 7 11,98 кв.м.

Перечень координат характерных точек публичного сервитута ЧЗУ 8 в отношении земельного участка с КН:23:20:0000000:569; Краснодарский край, р-н Мостовский

Обозначение характерных точек границ	Координаты характерных точек границы ЧЗУ 8	
	X	Y
67	385421,69	2290027,75
68	385421,12	2290032,81

Инва. № подл. Подпись и дата. Взам. инв. №

124	385419,18	2290032,21
125	385419,75	2290027,15
Площадь ЧЗУ 8	10,16 кв.м.	
Перечень координат характерных точек публичного сервитута ЧЗУ 9 в отношении земельного участка с КН:23:20:1201001:1152; край Краснодарский, р-н Мостовский, с. Заречное, ул.Степная, дом № 17		
Обозначение характерных точек границ	Координаты характерных точек границы ЧЗУ 9	
	X	Y
84	385533,57	2290099,92
85	385533,12	2290100,96
82/1	385550,59	2290102,29
82	385557,78	2290104,75
83	385558,50	2290103,06
84	385533,57	2290099,92
Площадь ЧЗУ 9	20,70 кв.м.	
Перечень координат характерных точек публичного сервитута ЧЗУ 10 в отношении земельного участка с КН:23:20:0000000:665; Краснодарский край, р-н Мостовский, с/п Шедокское		
Обозначение характерных точек границ	Координаты характерных точек границы ЧЗУ 10	
	X	Y
354	385870,23	2289975,04
355	385871,54	2289973,46
356	385875,99	2289974,24
357	385862,94	2289988,18
354/1	385869,84	2289976,09
354	385870,23	2289975,04
Площадь ЧЗУ 10	37,73 кв.м.	
Перечень координат характерных точек публичного сервитута ЧЗУ 11 в отношении земельного участка с КН:23:20:1201001:4019; Краснодарский край, Мостовский район, с/п Шедокское, с.Заречное		
Обозначение характерных точек границ	Координаты характерных точек границы ЧЗУ 11	
	X	Y
262	385877,86	2289971,64
262/1	385888,60	2289942,25
273/1	385922,74	2289859,66
272	385908,47	2289890,37
271	385888,05	2289942,35
270	385882,95	2289940,24
269	385882,25	2289942,15

Инва. № подл.	Взам. инв. №
	Подпись и дата

Изм.	Кол.уч.	Лист	№док	Подп.	Дата
------	---------	------	------	-------	------

ПРОЕКТ
внесение изменений в проект планировки, проект межевания для строительства
распределительного газопровода среднего, низкого давления и ПРГ

Лист

268	385887,36	2289944,23
267	385879,27	2289966,17
266	385871,57	2289973,43
263	385876,02	2289974,21
262	385877,86	2289971,64

Площадь ЧЗУ 11 126,59 кв.м.

Перечень координат характерных точек публичного сервитута ЧЗУ 12 в отношении земельного участка с КН:23:20:1201001:4019; Краснодарский край, Мостовский район, с/п Шедокское, с.Заречное

Обозначение характерных точек границ	Координаты характерных точек границы ЧЗУ 12	
	X	Y
226	385921,64	2289846,60
227	385932,63	2289850,80
273	385926,90	2289850,71
274	385920,89	2289848,42

Площадь ЧЗУ 12 17,85 кв.м.

Перечень координат характерных точек публичного сервитута ЧЗУ 13 в отношении земельного участка с КН:23:20:1203001:878; Краснодарский край, р-н Мостовский, с/п Шедокское

Обозначение характерных точек границ	Координаты характерных точек границы ЧЗУ 13	
	X	Y
231	386100,24	2289937,63
232	386106,54	2289943,12
233	386105,42	2289944,80
234	386103,39	2289943,03

Площадь ЧЗУ 13 11,05 кв.м.

В целях строительства линейных объектов определены следующие части земельных участков, подлежащие оформлению для государственных нужд:

№ п/п	Кадастровый номер земельного участка и его местоположение	Площадь, кв.м., категория земель, вид разрешенного использования	Правообладатель, вид права	Условный номер ЗУ по проекту
1	Кадастровый квартал: 23:20:1201001	Земли населенных пунктов	Собственность неразграниченная	ЗУ-1 (площадь - 226,38 кв.м.)
2	Кадастровый квартал: 23:20:1201001	Земли населенных пунктов	Собственность неразграниченная	ЗУ-2 (площадь - 10,67 кв.м.)

Взам. инв. №
Подпись и дата
Инв. № подл.

Изм.	Кол.уч.	Лист	№док	Подп.	Дата

ПРОЕКТ
внесение изменений в проект планировки, проект межевания для строительства распределительного газопровода среднего, низкого давления и ПРГ

Лист

3	Кадастровый квартал: 23:20:1201001	Земли населенных пунктов	Собственность неразграниченная	ЗУ-3 (площадь - 416,81 кв.м.)
4	Кадастровый квартал: 23:20:0000000	Не установлена	Собственность неразграниченная	ЗУ-4 (площадь - 77,55 кв.м.)
5	Кадастровый квартал: 23:20:0000000	Не установлена	Собственность неразграниченная	ЗУ-5 (площадь - 42,59 кв.м.)
6	Кадастровый квартал: 23:20:1201001	Земли населенных пунктов	Собственность неразграниченная	ЗУ-6 (площадь - 130,98 кв.м.)
7	Кадастровый квартал: 23:20:1201001	Земли населенных пунктов	Собственность неразграниченная	ЗУ-7 (площадь - 621,11 кв.м.)
8	Кадастровый квартал: 23:20:1201001	Земли населенных пунктов	Собственность неразграниченная	ЗУ-8 (площадь 297,94 кв.м.)
9	Кадастровый квартал: 23:20:1201001	Земли населенных пунктов	Собственность неразграниченная	ЗУ-9 (площадь 2429,42 кв.м.)
10	Кадастровый квартал: 23:20:1201001	Земли населенных пунктов	Собственность неразграниченная	ЗУ-10 (площадь 6,43 кв.м.)
11	Кадастровый квартал: 23:20:1201001	Земли населенных пунктов	Собственность неразграниченная	ЗУ-11 (площадь - 1405,33 кв.м.)
12	Кадастровый квартал: 23:20:0000000	Земли сельскохозяйственн ого назначения	Собственность неразграниченная	ЗУ-12 (площадь - 78,39 кв.м.)
13	Кадастровый квартал: 23:20:1201001	Земли населенных пунктов	Собственность неразграниченная	ЗУ-13 (площадь - 661,17 кв.м.)

Для достижения целей и задач Проекта предусмотрено формирование границы полосы отвода для размещения линейных объектов, из частей образуемых земельных участков (ЗУ), перечень координат характерных точек границы полосы отвода, представлены в таблице:

Инв. № подл.	Подпись и дата	Взам. инв. №

						ПРОЕКТ внесение изменений в проект планировки, проект межевания для строительства распределительного газопровода среднего, низкого давления и ПРГ	Лист
Изм.	Кол.уч.	Лист	№док	Подп.	Дата		

№ ЗУ	Кадастровый квартал, в границах которого образуется новый ЗУ и его №	Площадь ЗУ, кв.м.	№ точки	Перечень координат характерных точек границы полосы отвода	
				Положение X	Положение Y
ЗУ-1	23:20:1201001 (ВНОВЬ образующий)	226,38	24	386170,70	2289306,26
			25	386175,76	2289307,65
			26	386200,47	2289216,62
			27	386203,58	2289201,23
			28	386201,62	2289200,83
			29	386198,52	2289216,16
			30	386174,36	2289305,19
			31	386171,26	2289304,34
ЗУ 2	23:20:1201001 (ВНОВЬ образующий)	10,67	21	386148,30	2289301,37
			22	386148,61	2289300,23
			23	386150,66	2289300,79
			32	386151,23	2289298,87
			33	386147,21	2289297,78
			34	386146,36	2289300,87
ЗУ 3	23:20:1201001 (ВНОВЬ образующий)	416,81	16	386045,44	2289524,53
			17	386068,65	2289495,53
			18	386131,32	2289376,19
			19	386130,39	2289366,96
			20	386138,59	2289336,95
			35	386136,59	2289336,68
			36	386128,37	2289366,79
			37	386129,27	2289375,79
			38	386066,97	2289494,43
ЗУ 4	23:20:0000000 (ВНОВЬ образующий)	77,55	8	385909,49	2289617,38
			9	385922,51	2289623,39
			10	385933,45	2289599,19
			45	385931,66	2289598,30
			46	385921,52	2289620,73
			47	385910,62	2289615,70
ЗУ 5	23:20:0000000 (ВНОВЬ образующий)	42,59	4	385765,51	2289716,28
			5	385778,86	2289699,38
			50	385776,38	2289699,29
			51	385763,33	2289715,82

Изм.	Кол.уч.	Лист	№ док	Подп.	Дата
Индв. № подл.	Подпись и дата	Взам. инв. №			

ЗУ 6	23:20:1201001 (ВНОВЬ образуемый)	130,98	1	385729,57	2289772,20
			2	385734,88	2289758,49
			3	385743,34	2289744,35
			4	385765,51	2289716,28
			51	385763,33	2289715,82
			52	385741,69	2289743,22
			53	385733,08	2289757,61
			54	385728,14	2289770,35
			55	385729,92	2289770,82
			1	385729,57	2289772,20
ЗУ 7	23:20:1201001 (ВНОВЬ образуемый)	621,11	205	385680,54	2289786,71
			206	385685,05	2289776,77
			207	385685,05	2289772,98
			208	385690,61	2289772,98
			209	385690,59	2289767,13
			210	385692,61	2289767,16
			211	385692,61	2289772,98
			212	385694,61	2289772,98
			213	385717,98	2289781,14
			214	385722,13	2289769,23
			215	385723,51	2289769,61
			216	385722,85	2289772,10
			217	385723,21	2289772,21
			218	385719,87	2289781,79
			219	385802,47	2289810,85
			220	385809,81	2289812,84
			221	385811,82	2289805,29
			222	385813,95	2289805,86
			223	385811,74	2289813,37
			224	385843,65	2289822,05
			225	385878,08	2289829,96
			226	385921,64	2289846,60
274	385920,89	2289848,42			
275	385913,68	2289845,67			
276	385913,23	2289847,13			
277	385912,00	2289848,38			
278	385910,89	2289847,94			
279	385911,81	2289844,96			
280	385877,43	2289831,85			
281	385866,06	2289829,24			
282	385864,78	2289834,34			

Инд. № подл.	Подпись и дата	Взам. инв. №

Изм.	Кол.уч.	Лист	№док	Подп.	Дата	ПРОЕКТ внесение изменений в проект планировки, проект межевания для строительства распределительного газопровода среднего, низкого давления и ПРГ	Лист

			283	385862,78	2289833,87
			284	385864,11	2289828,81
			285	385843,18	2289824,00
			286	385817,11	2289816,90
			287	385815,93	2289821,28
			288	385814,03	2289820,65
			289	385815,18	2289816,37
			290	385801,81	2289812,73
			291	385719,21	2289783,68
			292	385694,27	2289774,98
			293	385687,05	2289774,98
			294	385687,05	2289777,20
			295	385673,17	2289807,80
			296	385664,91	2289826,00
			297	385669,67	2289828,42
			298	385685,07	2289838,54
			299	385685,86	2289837,33
			300	385687,53	2289838,40
			301	385686,74	2289839,64
			302	385724,55	2289864,35
			303	385726,14	2289861,36
			304	385727,90	2289862,32
			305	385726,31	2289865,29
			306	385739,20	2289872,15
			307	385740,55	2289869,61
			308	385742,38	2289870,68
			309	385740,97	2289873,09
			310	385778,37	2289893,01
			311	385777,09	2289894,62
			312	385722,35	2289865,44
			313	385691,20	2289844,96
			314	385688,18	2289850,33
			315	385686,67	2289848,90
			316	385689,52	2289843,85
			317	385668,79	2289830,21
			318	385661,23	2289826,86
			56	385428,18	2289902,58
			57	385427,92	2289904,72
			58	385412,69	2289939,08
			59	385418,89	2289979,24
			60	385425,89	2289979,14
3У 8	23:20:1201001 (ВНОВЬ образуемый)	297,94			
3У 9	23:20:1201001 (ВНОВЬ образуемый)	2429,42			

Изм.	Кол.уч.	Лист	№док	Подп.	Дата
Инд. № подл.	Подпись и дата	Взам. инв. №			

ПРОЕКТ
внесение изменений в проект планировки, проект межевания для строительства
распределительного газопровода среднего, низкого давления и ПРГ

Лист

			61	385424,99	2289981,16
			62	385419,20	2289981,24
			63	385420,68	2289991,11
			64	385423,66	2290010,21
			65	385422,72	2290018,61
			127	385420,78	2290017,99
			128	385421,65	2290010,25
			129	385410,63	2289938,81
			130	385425,97	2289904,18
			131	385427,38	2289892,75
			132	385413,44	2289891,05
			133	385380,76	2289881,82
			134	385381,73	2289878,38
			135	385369,59	2289874,96
			136	385353,52	2289872,24
			137	385316,07	2289867,93
			138	385272,72	2289865,57
			139	385244,10	2289845,27
			140	385215,27	2289831,85
			141	385207,17	2289830,14
			142	385207,61	2289828,19
			143	385208,59	2289828,37
			144	385209,25	2289825,41
			145	385211,19	2289825,85
			146	385210,54	2289828,81
			147	385215,91	2289829,94
			148	385245,11	2289843,54
			149	385251,99	2289848,41
			150	385255,51	2289839,59
			151	385257,37	2289840,27
			152	385253,67	2289849,60
			153	385273,41	2289863,61
			154	385321,95	2289866,43
			155	385353,80	2289870,26
			156	385370,03	2289873,00
			157	385384,20	2289877,00
			158	385383,23	2289880,44
			159	385413,84	2289889,08
			160	385426,93	2289890,68
			161	385427,76	2289889,02
			162	385429,70	2289889,63

Изм.	Кол.уч.	Лист	№док	Подп.	Дата
Инд. № подл.	Подпись и дата	Взам. инв. №			

ПРОЕКТ
 внесение изменений в проект планировки, проект межевания для строительства
 распределительного газопровода среднего, низкого давления и ПРГ

Лист

			163	385428,43	2289900,60
			164	385439,34	2289901,93
			165	385440,88	2289893,32
			166	385442,83	2289893,77
			167	385441,33	2289902,17
			168	385457,19	2289904,10
			169	385491,36	2289911,70
			170	385493,31	2289904,60
			171	385495,25	2289905,14
			172	385493,31	2289912,14
			173	385508,27	2289915,47
			174	385513,81	2289918,95
			175	385526,57	2289898,67
			176	385568,45	2289806,87
			177	385565,27	2289805,59
			178	385565,99	2289803,70
			179	385569,28	2289805,05
			180	385574,24	2289794,18
			181	385579,57	2289796,58
			182	385580,56	2289794,32
			183	385582,39	2289793,61
			184	385575,51	2289785,89
			185	385576,58	2289784,97
			186	385577,64	2289785,44
			187	385584,39	2289792,83
			188	385599,64	2289787,00
			189	385620,09	2289773,59
			190	385649,97	2289769,59
			191	385657,48	2289770,07
			192	385657,35	2289772,07
			193	385649,94	2289771,59
			194	385620,58	2289775,54
			195	385600,71	2289788,61
			196	385582,06	2289795,96
			197	385581,41	2289797,41
			198	385585,93	2289799,44
			199	385596,35	2289807,25
			200	385624,50	2289824,99
			201	385636,05	2289830,01
			202	385644,83	2289827,48
			320	385647,86	2289828,69

Инд. № подл.	Взам. инв. №
Подпись и дата	

Изм.	Кол.уч.	Лист	№док	Подп.	Дата

ПРОЕКТ
внесение изменений в проект планировки, проект межевания для строительства
распределительного газопровода среднего, низкого давления и ПРГ

Лист

			321	385635,91	2289832,13
			322	385626,84	2289828,18
			323	385624,71	2289833,98
			324	385622,87	2289833,22
			325	385625,00	2289827,39
			326	385623,56	2289826,76
			327	385595,21	2289808,90
			328	385584,90	2289801,17
			329	385575,23	2289796,82
			330	385531,50	2289892,67
			331	385538,36	2289896,01
			332	385537,45	2289897,79
			333	385530,68	2289894,49
			334	385528,31	2289899,65
			335	385515,46	2289920,10
			336	385559,85	2289959,08
			337	385579,29	2289969,96
			338	385629,08	2290000,31
			339	385640,27	2289982,19
			340	385644,36	2289984,68
			341	385662,57	2289987,60
			342	385663,28	2289983,84
			343	385665,28	2289984,17
			344	385664,54	2289987,92
			345	385672,23	2289989,15
			346	385682,92	2289994,11
			347	385684,81	2289987,74
			348	385686,77	2289988,16
			349	385684,75	2289994,96
			350	385744,77	2290022,83
			351	385793,03	2289998,47
			352	385841,22	2289997,11
			353	385852,09	2289996,80
			354	385870,23	2289975,04
			355	385871,54	2289973,46
			356	385875,99	2289974,24
			357	385862,94	2289988,18
			358	385855,93	2289995,66
			359	385851,34	2289998,83
			360	385838,84	2289999,18
			361	385793,54	2290000,46

Инва. № подл.	Взам. инв. №
Подпись и дата	

Изм.	Кол.уч.	Лист	№док	Подп.	Дата

ПРОЕКТ
внесение изменений в проект планировки, проект межевания для строительства
распределительного газопровода среднего, низкого давления и ПРГ

Лист

Инв. № подл.	Подпись и дата	Взам. инв. №				

			362	385744,81	2290025,05
			363	385671,64	2289991,08
			364	385643,66	2289986,60
			365	385640,92	2289984,93
			366	385629,73	2290003,05
			367	385603,83	2289987,26
			368	385603,05	2289988,57
			369	385601,34	2289987,47
			370	385602,12	2289986,22
			371	385578,28	2289971,68
			372	385571,43	2289967,85
			373	385570,94	2289968,74
			374	385569,18	2289967,74
			375	385569,69	2289966,88
			376	385558,69	2289960,72
			377	385548,40	2289951,67
			378	385546,57	2289953,48
			379	385544,92	2289952,28
			380	385546,90	2289950,34
			381	385519,20	2289925,96
			382	385512,42	2289920,47
			383	385507,49	2289917,34
			384	385478,28	2289910,84
			385	385456,92	2289906,09
			56	385428,18	2289902,58
ЗУ 10	23:20:1201001 (ВНОВЬ образуемый)	6,43	66	385422,05	2290024,57
			67	385421,69	2290027,75
			125	385419,75	2290027,15
			126	385420,11	2290023,95
ЗУ 11	23:20:1201001 (ВНОВЬ образуемый)	1405,33	68	385421,12	2290032,81
			69	385413,97	2290096,37
			70	385468,69	2290102,52
			71	385497,72	2290097,31
			72	385520,30	2290097,98
			73	385551,00	2290100,31
			74	385588,65	2290113,34
			75	385618,18	2290120,69
			76	385634,97	2290122,62
			77	385654,90	2290129,23
			78	385654,27	2290131,13

			80	385617,82	2290122,66
			81	385590,45	2290116,12
			82	385557,78	2290104,75
			83	385558,50	2290103,06
			84	385533,57	2290099,92
			85	385533,12	2290100,96
			86	385520,20	2290099,98
			87	385497,87	2290099,31
			88	385468,75	2290104,54
			89	385466,25	2290104,26
			90	385465,98	2290111,93
			91	385464,01	2290111,87
			92	385464,26	2290104,03
			93	385410,32	2290097,97
			94	385389,16	2290126,11
			95	385387,77	2290124,63
			96	385408,01	2290097,71
			97	385393,50	2290096,08
			98	385332,56	2290060,48
			99	385320,60	2290067,18
			100	385318,63	2290066,00
			101	385330,55	2290059,31
			102	385319,92	2290053,10
			103	385248,27	2290016,25
			104	385245,54	2290023,43
			105	385243,68	2290022,70
			106	385246,48	2290015,33
			107	385238,65	2290011,30
			108	385177,67	2290002,38
			109	385175,23	2290014,22
			110	385173,23	2290014,00
			111	385175,69	2290002,09
			112	385161,42	2290000,00
			113	385156,47	2289999,86
			114	385156,21	2290011,32
			115	385154,21	2290011,23
			116	385154,47	2289999,85
			117	385123,66	2289998,98
			118	385123,71	2289996,98
			119	385161,59	2289998,00
			120	385239,27	2290009,37

Изм.	Кол.уч.	Лист	№док	Подп.	Дата
Инд. № подл.	Подпись и дата	Взам. инв. №			

ПРОЕКТ
 внесение изменений в проект планировки, проект межевания для строительства
 распределительного газопровода среднего, низкого давления и ПРГ

Лист

			121	385320,88	2290051,34
			122	385394,14	2290094,14
			123	385412,00	2290096,15
			124	385419,18	2290032,21
ЗУ 12	23:20:1201001 (ВНОВЬ образуемый)	78,39	352	385841,22	2289997,11
			353	385852,09	2289996,80
			354	385870,23	2289975,04
			354/1	385869.8400	2289976.0900
			357	385862,94	2289988,18
			358	385855,93	2289995,66
			359	385851,34	2289998,83
			360	385838,84	2289999,18
ЗУ 13	23:20:1201001 (ВНОВЬ образуемый)	661,17	227	385932,63	2289850,80
			228	385952,99	2289858,58
			229	386063,86	2289905,89
			230	386100,21	2289937,60
			231	386100,24	2289937,63
			232	386106,54	2289943,12
			233	386105,42	2289944,80
			234	386103,39	2289943,03
			235	386103,36	2289943,01
			236	386086,80	2289928,54
			237	386083,13	2289933,64
			238	386081,44	2289932,48
			239	386085,29	2289927,22
			240	386062,79	2289907,60
			241	386057,60	2289905,39
			242	386050,01	2289915,67
			243	386048,31	2289914,41
			244	386055,71	2289904,58
			245	386018,02	2289888,50
			246	386010,96	2289911,31
			247	386009,00	2289910,66
			248	386016,17	2289887,71
			249	385948,23	2289858,90
			250	385945,88	2289863,80
			251	385944,06	2289862,96
252	385946,36	2289858,18			
253	385928,76	2289851,46			
254	385910,30	2289891,16			
255	385904,81	2289904,98			

Инд. № подл.	Взам. инв. №
Подпись и дата	

Изм.	Кол.уч.	Лист	№док	Подп.	Дата	ПРОЕКТ внесение изменений в проект планировки, проект межевания для строительства распределительного газопровода среднего, низкого давления и ПРГ	Лист

			256	385908,92	2289906,56
			257	385908,07	2289908,36
			258	385904,07	2289906,84
			259	385897,51	2289923,31
			260	385893,28	2289933,95
			261	385881,02	2289967,22
			262	385877,86	2289971,64
			262/1	385888,60	2289942,25
			273/1	385922,74	2289859,66
			273	385926,90	2289850,71
			227	385932,63	2289850,80

Границы образуемых земельных участков в системе МСК 23 отображены на чертежах в графическом материале (лист ПМ-1) в масштабе 1:2000.

3.2.РЕКОМЕНДАЦИИ ПО ПОРЯДКУ УСТАНОВЛЕНИЯ ГРАНИЦ НА МЕСТНОСТИ.

Установление границ земельных участков на местности следует выполнять в соответствии с требованиями федерального законодательства, а так же инструкции по проведению межевания.

Вынос поворотных точек границ земельных участков на местность необходимо выполнить в комплексе землеустроительных работ с обеспечением мер по уведомлению заинтересованных лиц и согласованию с ними границ.

Установление границ земельных участков на местности должно быть выполнено в комплексе работ по одновременному выносу красных и других планировочных линий.

Координирование проектируемого линейного объекта выполнено в системе координат МСК-23 на основе предоставленного топографо-геодезического материала.

Технология производства землеустроительных работ определена согласно действующего законодательства.

3.3.СВЕДЕНИЯ О КАТЕГОРИИ ЗЕМЕЛЬ И ЗЕМЕЛЬНЫХ УЧАСТКАХ, НА КОТОРЫХ БУДЕТ РАСПОЛАГАТЬСЯ ОБЪЕКТ КАПИТАЛЬНОГО СТРОИТЕЛЬСТВА.

Размещение линейного объекта, планируется на землях следующих категории:

- земли населенных пунктов;
- земли сельскохозяйственного назначения (на основании публичного сервитута) (ст.78 ЗК РФ);
- земли промышленности, энергетики, транспорта, связи, радиовещания, телевидения, информатики, земли для обеспечения космической деятельности,

Взам. инв. №
Подпись и дата
Инв. № подл.

Изм.	Кол.уч.	Лист	№док	Подп.	Дата

ПРОЕКТ
внесение изменений в проект планировки, проект межевания для строительства распределительного газопровода среднего, низкого давления и ПРГ

земли обороны, безопасности и земли иного специального назначения (в том числе на основании публичного сервитута).

Размеры полосы отвода определены, исходя из условий минимального использования земель и технологической целесообразности, с учетом действующих норм и правил проектирования и решений по организации строительства с учетом выданных технических условий.

Перечень и сведения о площади образуемых земельных участках (ЗУ), в том числе возможные способы их образования

Условный номер ЗУ по проекту*	№ контура	Местоположение**	Категория земель/Разрешенное использование	Площадь, кв.м.
ЗУ-1 (вновь образуемый)	Многоконтурный участок 1 (площадь - 653,86 кв.м.)	Краснодарский край, Мостовский район, с/п Шедокское, с.Шедок	Земли населенных пунктов/ Земельные участки (территории) общего пользования (код вида 12.0)	226,38
ЗУ 2 (вновь образуемый)		Краснодарский край, Мостовский район, с/п Шедокское, с.Шедок	Земли населенных пунктов/ Земельные участки (территории) общего пользования (код вида 12.0)	10,67
ЗУ 3 (вновь образуемый)		Краснодарский край, Мостовский район, с/п Шедокское, с.Шедок	Земли населенных пунктов/ Земельные участки (территории) общего пользования (код вида 12.0)	416,81
ЗУ 4 (вновь образуемый)	Многоконтурный участок 2 (площадь - 198,53 кв.м.)	Краснодарский край, Мостовский район, с/п Шедокское	Земли промышленности, энергетики, транспорта, связи, радиовещания, телевидения, информатики, земли для обеспечения космической деятельности, земли обороны, безопасности и земли иного специального назначения/ «Трубопроводный транспорт» (код вида 7.5)	77,55
ЗУ 5 (вновь образуемый)		Краснодарский край, Мостовский район,	Земли промышленности,	42,59

Инд. № подл.	Подпись и дата	Взам. инв. №

Изм.	Кол.уч.	Лист	№док	Подп.	Дата	ПРОЕКТ внесение изменений в проект планировки, проект межевания для строительства распределительного газопровода среднего, низкого давления и ПРГ	Лист

Инв. № подл.	Подпись и дата	Взам. инв. №

		с/п Шедокское	энергетики, транспорта, связи, радиовещания, телевидения, информатики, земли для обеспечения космической деятельности, земли обороны, безопасности и земли иного специального назначения/ «Трубопроводный транспорт» (код вида 7.5)	
ЗУ 12 (вновь образуемый)		Краснодарский край, Мостовский район, с/п Шедокское	Земли промышленности, энергетики, транспорта, связи, радиовещания, телевидения, информатики, земли для обеспечения космической деятельности, земли обороны, безопасности и земли иного специального назначения/ «Трубопроводный транспорт» (код вида 7.5)	78,39
ЗУ 6 (вновь образуемый)	Многоконтурный участок 3 (площадь - 5552,38 кв.м.)	Краснодарский край, Мостовский район, с/п Шедокское, с.Заречное	Земли населенных пунктов/ Земельные участки (территории) общего пользования (код вида 12.0)	130,98
ЗУ 7 (вновь образуемый)		Краснодарский край, Мостовский район, с/п Шедокское, с.Заречное	Земли населенных пунктов/ Земельные участки (территории) общего пользования (код вида 12.0)	621,11
ЗУ 8 (вновь образуемый)		Краснодарский край, Мостовский район, с/п Шедокское,	Земли населенных пунктов/ Земельные участки (территории)	297,94

Изм.	Кол.уч.	Лист	№док	Подп.	Дата	ПРОЕКТ внесение изменений в проект планировки, проект межевания для строительства распределительного газопровода среднего, низкого давления и ПРГ	Лист

		с.Заречное	общего пользования (код вида 12.0)	
ЗУ 9 (вновь образуемый)		Краснодарский край, Мостовский район, с/п Шедокское, с.Заречное	Земли населенных пунктов/ Земельные участки (территории) общего пользования (код вида 12.0)	2429,42
ЗУ 10 (вновь образуемый)		Краснодарский край, Мостовский район, с/п Шедокское, с.Заречное	Земли населенных пунктов/ Земельные участки (территории) общего пользования (код вида 12.0)	6,43
ЗУ 11 (вновь образуемый)		Краснодарский край, Мостовский район, с/п Шедокское, с.Заречное	Земли населенных пунктов/ Земельные участки (территории) общего пользования (код вида 12.0)	1405,33
ЗУ 13(вновь образуемый)		Краснодарский край, Мостовский район, с/п Шедокское, с.Заречное	Земли населенных пунктов/ Земельные участки (территории) общего пользования (код вида 12.0)	661,17

*Примечание: условный номер земельного участка на чертеже проекта.

**Местоположение вновь образуемых земельных участков уточняется в соответствии с адресной справкой или иным документом уполномоченного органа местного самоуправления.

Общая площадь формируемой полосы отвода линейного объекта составляет – 7581,94 кв.м.

Рекомендуемый вид разрешенного использования для земельных участков, образуемых в границах населенных пунктов – «Земельные участки (территории) общего пользования (код вида 12.0)».

Рекомендуемая категория для земельных участков, образуемых за границами населенных пунктов: земли промышленности, энергетики, транспорта, связи, радиовещания, телевидения, информатики, земли для обеспечения космической деятельности, земли обороны, безопасности и земли иного специального назначения, вид разрешенного использования - «Трубопроводный транспорт» (код вида 7.5).

4. ОСНОВНЫЕ ТЕХНИКО-ЭКОНОМИЧЕСКИЕ ПОКАЗАТЕЛИ ПРОЕКТА.

№№	Наименование показателей	Ед.изм.	Значение
1	2	3	4
1.	Площадь территории, в границах разрабатываемого проекта	га	66,9

Взам. инв. №

Подпись и дата

Инв. № подл.

Лист

ПРОЕКТ

внесение изменений в проект планировки, проект межевания для строительства распределительного газопровода среднего, низкого давления и ПРГ

Изм. Кол.уч. Лист №док Подп. Дата

2.	Площадь территории объектов культурного наследия	га	0
4.	Площадь зоны, планируемого размещения линейного объекта	га	0,76
5.	Площадь образованного земельного участка полосы отвода, в том числе:	м ²	7600,49
5.1.	В границах населенного пункта с.Шедок	м ²	653,86
5.2.	В границах земель за границами населенных пунктов	м ²	198,53
5.3.	В границах населенного пункта с.Заречное	м ²	5552,38
5.4.	Площадь частей образованных сервитутов	м ²	1195,72

Инва. № подл.	Подпись и дата	Взам. инв. №

Изм.	Кол.уч.	Лист	№док	Подп.	Дата

ПРОЕКТ
 внесение изменений в проект планировки, проект межевания для строительства
 распределительного газопровода среднего, низкого давления и ПРГ

Лист

5. ПРИЛОЖЕНИЯ.

1. Выписка из реестра членов саморегулируемой организации №20-11-18-00369 от 20.11.2018 г. (копия).

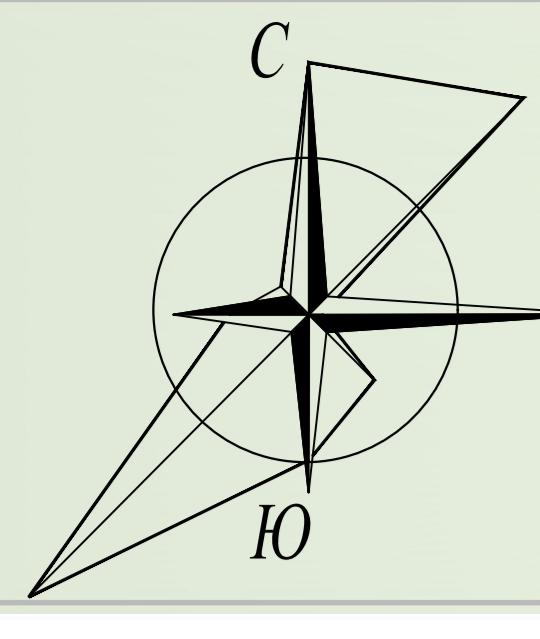
2. Свидетельство о допуске к определенному виду или видам работ, которые оказывают влияние на безопасность объектов капитального строительства №0369.07-20102308058712-П-033 от 23.06.2016 года (копия).

3. Постановление администрации муниципального образования Мостовский район №947 от 12.09.2019 года "О подготовке проекта внесения изменений в проект планировки, проект межевания для строительства распределительного газопровода среднего, низкого давления и ПРГ» (копия).

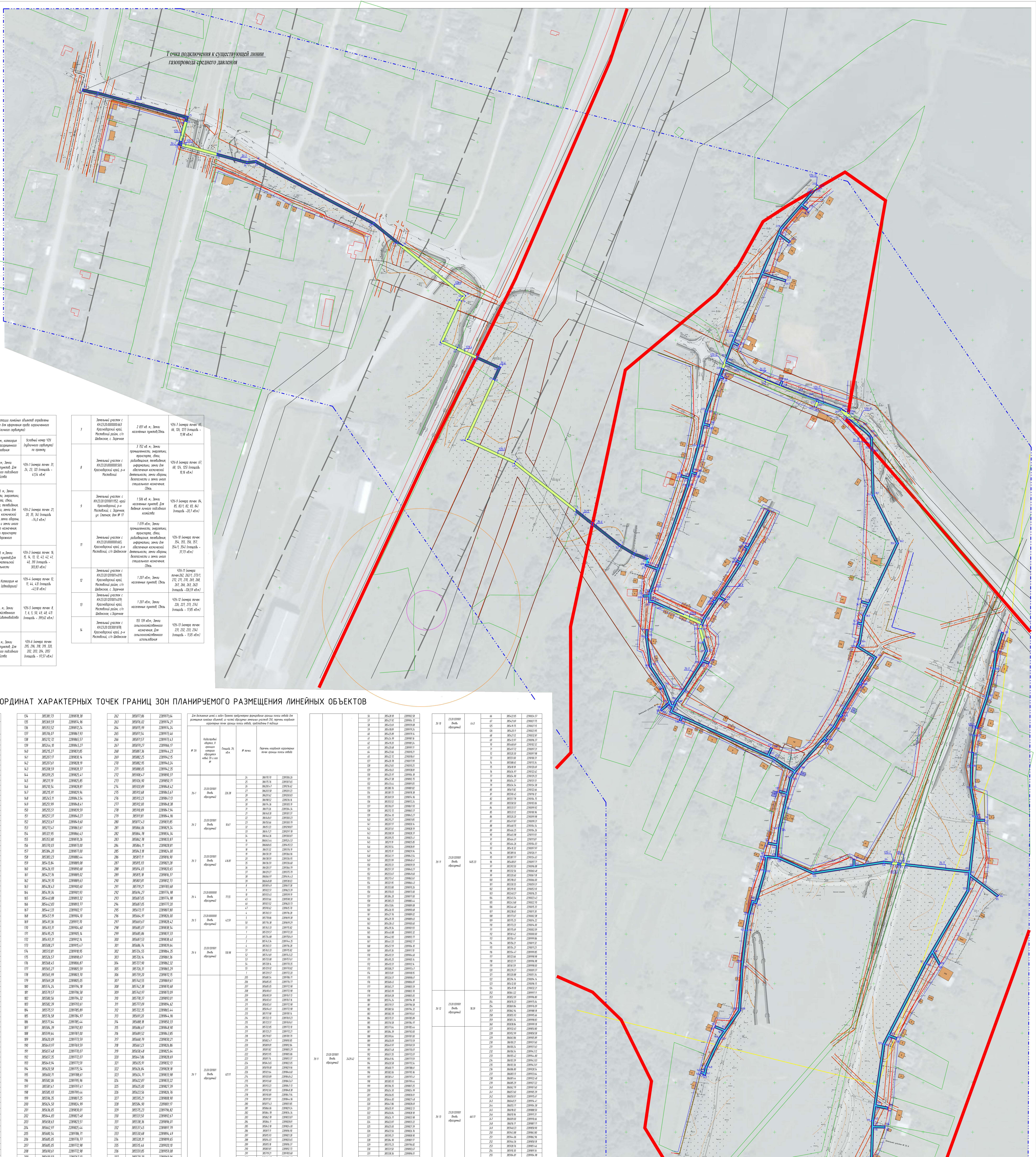
4. ТЕХНИЧЕСКОЕ ЗАДАНИЕ на разработку документации по планировке территории.

5. Документация по планировке территории (проект планировки, проект межевания территории для строительства распределительного газопровода среднего, низкого давления и ПРГ), выполненная МАУ «Управление архитектуры и градостроительства Мостовского района» шифр № 13-13/18-002, п.Мостовской в 2018 г. (утв. постановлением Администрации муниципального образования Мостовский район №923 от 05.09.2018 г.).

Инв. № подл.	Подпись и дата	Взам. инв. №					ПРОЕКТ внесение изменений в проект планировки, проект межевания для строительства распределительного газопровода среднего, низкого давления и ПРГ	Лист
			Изм.	Кол.уч.	Лист	№док		



ЧЕРТЕЖ МЕЖЕВАНИЯ ТЕРРИТОРИИ, М 1: 2000



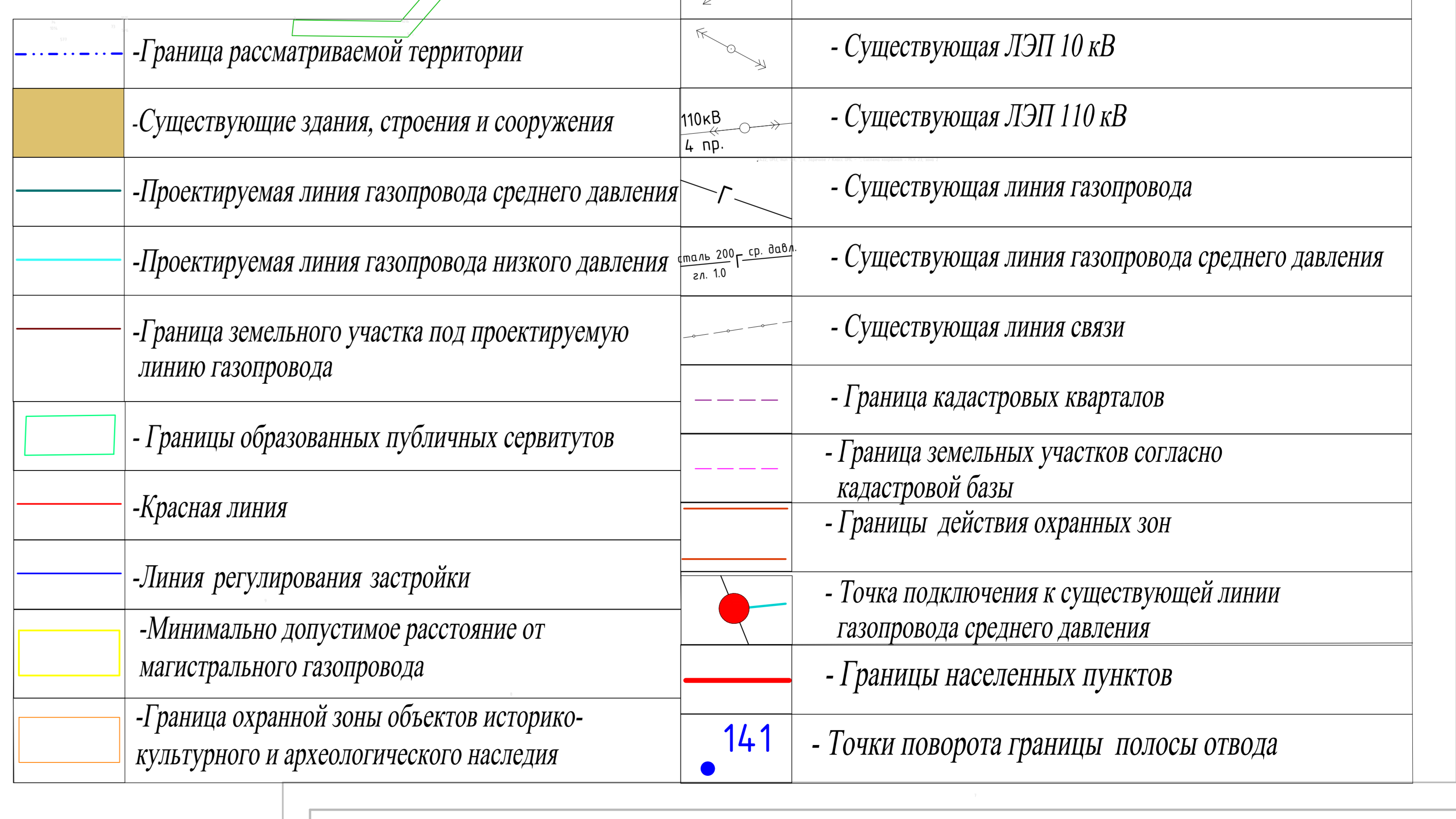
№ п/п	Кодифицированный номер земельного участка в Едином государственном реестре недвижимости	Наименование земельного участка	Вид разрешенного использования	Площадь земельного участка	Владельцы	Сведения об объектах недвижимости
1	03-07/003/2019/001/001/001/2019/001/001/001/001	Земельный участок с кадастровым номером 03-07/003/2019/001/001/001/2019/001/001/001/001/001, площадью 0,00 кв. м, категория земель - «земли населенных пунктов», вид разрешенного использования - «для размещения объектов складского назначения»	земельный участок для размещения объектов складского назначения	0,00 кв. м	ООО «СЭТ»	Земельный участок с кадастровым номером 03-07/003/2019/001/001/001/001/001/001/001/001/001/001, площадью 0,00 кв. м, категория земель - «земли населенных пунктов», вид разрешенного использования - «для размещения объектов складского назначения»
2	03-07/003/2019/001/001/001/001/001/001/001/001/001	Земельный участок с кадастровым номером 03-07/003/2019/001/001/001/001/001/001/001/001/001/001/001, площадью 0,00 кв. м, категория земель - «земли населенных пунктов», вид разрешенного использования - «для размещения объектов складского назначения»	земельный участок для размещения объектов складского назначения	0,00 кв. м	ООО «СЭТ»	Земельный участок с кадастровым номером 03-07/003/2019/001/001/001/001/001/001/001/001/001/001/001, площадью 0,00 кв. м, категория земель - «земли населенных пунктов», вид разрешенного использования - «для размещения объектов складского назначения»

ПЕРЕЧЕНЬ Координат характерных точек границ зон планируемого размещения линейных объектов

№ п/п	Группа координат	Координаты характерных точек границ зон планируемого размещения линейных объектов		
		X	Y	Z
1	1	585819.00	5729858.00	58
2	1	585819.00	5729858.00	58
3	1	585819.00	5729858.00	58

№ п/п	Группа координат	Координаты характерных точек границ зон планируемого размещения линейных объектов		
		X	Y	Z
4	1	585819.00	5729858.00	58
5	1	585819.00	5729858.00	58
6	1	585819.00	5729858.00	58

УСЛОВНЫЕ ОБОЗНАЧЕНИЯ:



Мостовский район Краснодарского края (20/019-176)		
Иск.	Лист	Классиф. Док.
Исполнитель	Г.В. Прова	Подпись
И. Контроль	Г.М. Ковалева	Дата

Проект планировки, проект межевания территории для строительства Газорегулирующей станции среднего, низкого давления и ППГ по адресу: Мостовский район, с/поселок Шедокский сельского поселения, ул. Степная, ул. Луговая

Проект планировки, проект межевания

Страна Лист Листов

1/М 1/1

Чертеж: межевания территории М 1: 2000

ГБУ АК Крайинвестпроектирование-Красное БТИ Отдел по Мостовскому району