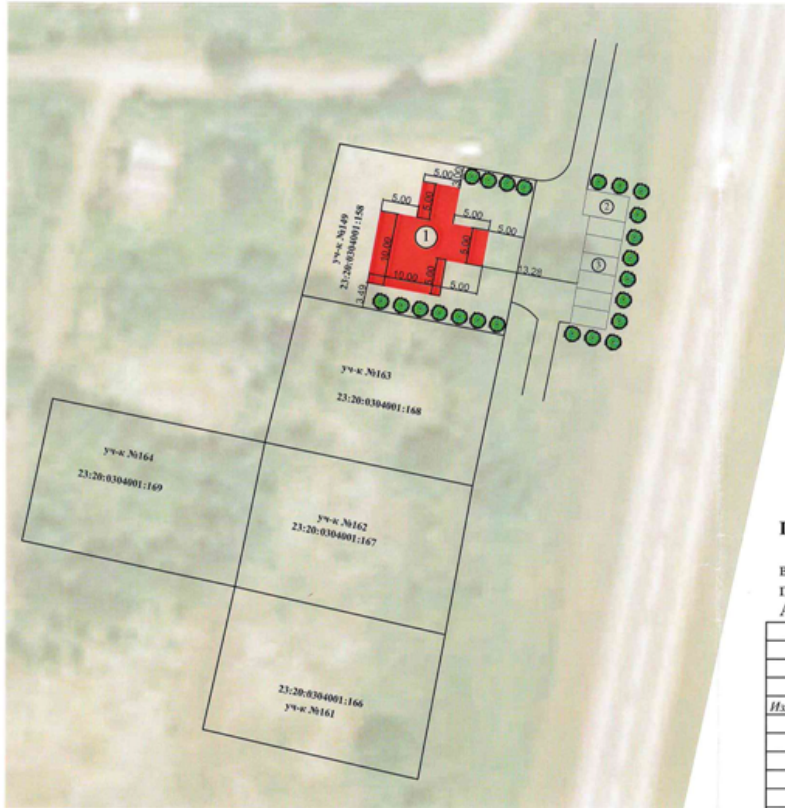


СХЕМА

обосновывающая возможность изменения вида разрешенного использования земельного участка с кадастровым номером 23:20:0304001:158 по адресу: Краснодарский край, Мостовский район, ст-ца Андрюки, СОТ "Горняк", уч-к №149, расположенного в соответствии с правилами землепользования и застройки Андрюковского сельского поселения в зоне СХ-3 - зона садоводства и дачного хозяйства, с установленного вида разрешенного использования "Для ведения садоводства" на условно-разрешенный вид использования "4.6 Общественное питание" (М 1:500)



ЭКСПЛИКАЦИЯ

- 1 - Павильон шатровый
- 2 - Открытая автомобильная стоянка для инвалидов
- 3 - Открытая автомобильная стоянка

УСЛОВНЫЕ ОБОЗНАЧЕНИЯ

- Проектируемые здания, строения, сооружения
- Красная линия
- Граница земельного участка с кадастровым номером 23:20:0304001:158
- Озеленение и благоустройство

ТЕХНИКО-ЭКОНОМИЧЕСКИЕ ПОКАЗАТЕЛИ

- ПЛОЩАДЬ ЗЕМЕЛЬНОГО УЧАСТКА - 600 м²
- ПЛОЩАДЬ ЗАСТРОЙКИ - 150,0 м²
- ПЛОЩАДЬ ОЗЕЛЕНЕНИЯ - 385 м²
- ЭТАЖНОСТЬ - 1 этаж

Примечание:

Размещение паковочных мест на территории общего пользования возможно при условии разработки и согласования "Проекта благоустройства прилегающей территории к павильону шатровому" с администрацией Андрюковского сельского поселения.

Краснодарский край, Мостовский район					
адрес объекта: Краснодарский край, Мостовский район, ст-ца Андрюки, СОТ "Горняк", уч-к №149 заказчик: Баркова И.В.					
Изм.	Лист	Кол-во	Док.	Подпись	Дата
Общественное питание					Статус
					Лист
					Листов
					П
					1
					1
МАУ "УАИ" п.г.т. Мостовской 2019г.					